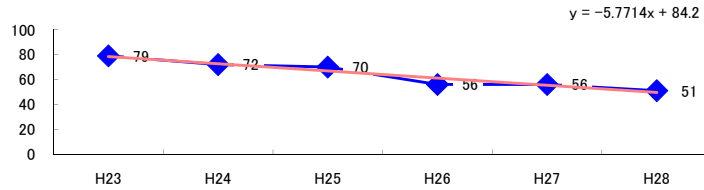


コード: 5,021 一般港湾

図1 災害発生件数の推移



【基本指標】	
初年度理論値	78
最終年度理論値	50
年平均増減率	-7.4%
(初年度理論値シェア)	(1.3%)
(最終年度理論値シェア)	(0.8%)
(シェア増減)	(-0.5%)

図2 事業場規模別発生状況の推移

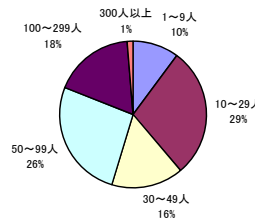
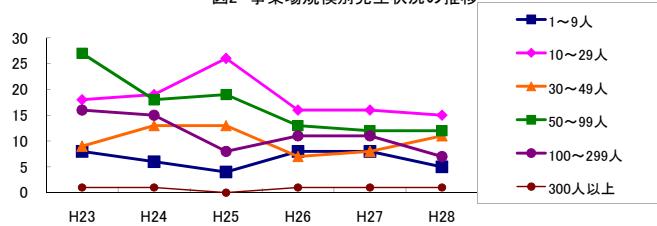


図3 年齢別発生状況の推移

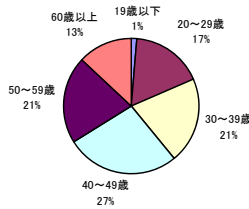
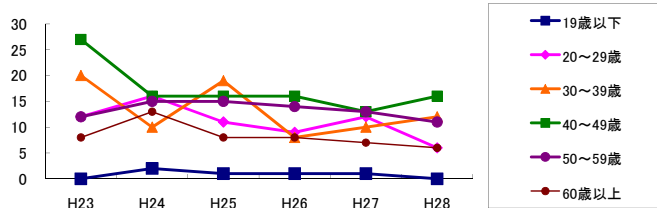


図4 事故の型別発生状況の推移

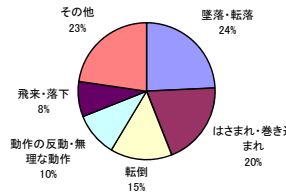
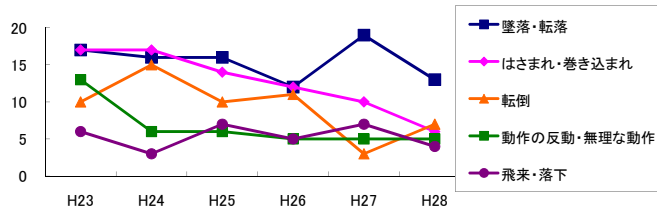
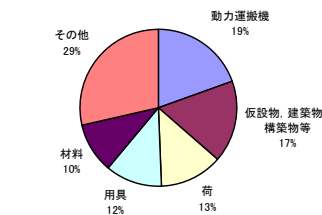
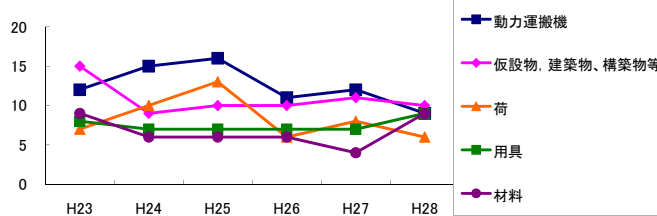


図5 起因物別発生状況の推移



事業場規模別	H23	H24	H25	H26	H27	H28	(年平均増減率)
1~9人	8	6	4	8	8	5	-2.1%
10~29人	18	19	26	16	16	15	-4.7%
30~49人	9	13	13	7	8	11	-2.9%
50~99人	27	18	19	13	12	12	-11.8%
100~299人	16	15	8	11	11	7	-10.2%
300人以上	1	1	-	1	1	1	-
合計	79	72	70	56	56	51	-7.4%

被災者年齢別	H23	H24	H25	H26	H27	H28	(年平均増減率)
19歳以下	-	2	1	1	1	-	-8.2%
20~29歳	12	16	11	9	12	6	-8.9%
30~39歳	20	10	19	8	10	12	-8.7%
40~49歳	27	16	16	16	13	16	-8.3%
50~59歳	12	15	15	14	13	11	-2.4%
60歳以上	8	13	8	8	7	6	-7.7%
合計	79	72	70	56	56	51	-7.4%

事故の型別	H23	H24	H25	H26	H27	H28	(年平均増減率)
墜落・転落	17	16	16	12	19	13	-2.6%
転倒	10	15	10	11	3	7	-11.1%
激突	3	5	6	2	5	3	-2.7%
飛来・落下	6	3	7	5	7	4	0.0%
崩壊・倒壊	2	-	2	2	2	1	2.0%
激突され	7	6	5	2	2	5	-11.4%
はさまれ・巻き込まれ	17	17	14	12	10	6	-12.2%
切れ・こすれ	1	1	2	-	-	2	0.0%
踏み抜き	-	1	-	-	-	-	-
おぼれ	-	-	-	-	-	-	-
高温・低温の物との接触	1	1	1	1	-	2	-
有害物等との接触	-	-	-	-	-	-	-
感電	-	-	-	-	-	-	-
爆発	-	-	-	-	-	-	-
破綻	-	-	-	-	-	-	-
火災	-	-	-	-	-	-	-
交通事故(道路)	2	1	1	2	1	3	13.8%
交通事故(その他)	-	-	-	-	1	-	-
動作の反動・無理な動作	13	6	6	5	5	5	-12.8%
その他	-	-	-	2	1	-	-
分類不能	-	-	-	-	-	-	-
合計	79	72	70	56	56	51	-7.4%

起因物別	H23	H24	H25	H26	H27	H28	(年平均増減率)
原動機	-	-	-	-	-	-	-
動力伝導機構	-	-	-	-	-	-	-
木材加工用機械	1	-	-	-	-	-	-
建設用等機械	3	2	1	-	-	1	-20.4%
金属加工用機械	1	1	1	-	-	-	-22.5%
一般動力機械	1	1	1	-	-	-	-
車両系木材伐出機械等	-	-	-	-	-	-	-
動力クレーン等	7	7	6	6	4	-	-15.4%
動力運搬機	12	15	16	11	12	9	-5.7%
乗物	4	5	2	3	7	3	1.5%
圧力容器	-	-	-	-	-	-	-
化学設備	-	-	-	-	-	-	-
溶接装置	-	-	-	-	-	-	-
炉蓋等	-	-	-	-	-	-	-
電気設備	-	-	-	-	-	-	-
人力機械工具等	1	1	1	1	-	1	-8.2%
用具	8	7	7	7	7	9	2.0%
その他の装置、設備	-	2	3	-	1	-	-12.0%
仮設物、建築物、構築物等	15	9	10	10	11	10	-4.5%
危険物、有害物等	-	-	-	1	-	-	-
材料	9	6	6	6	4	9	-2.4%
荷	7	10	13	6	8	6	-5.3%
環境等	1	2	1	2	1	2	6.7%
その他の起因物	-	-	1	1	-	-	-
起因物なし	10	5	2	2	1	1	-21.5%
分類不能	-	-	-	-	-	-	-
合計	79	72	70	56	56	51	-7.4%