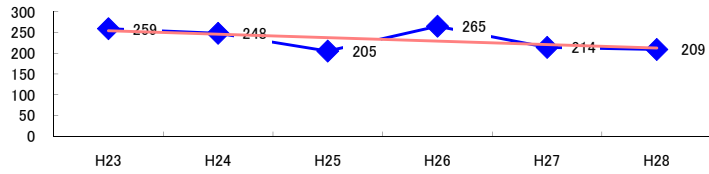


コード: 5,022 港湾荷役業

図1 災害発生件数の推移  $y = -8.3429x + 262.53$



【基本指標】	
初年度理論値	254
最終年度理論値	212
年平均増減率	-3.3%
(初年度理論値シェア)	(4.4%)
(最終年度理論値シェア)	(3.5%)
(シェア増減)	(-0.8%)

図2 事業場規模別発生状況の推移

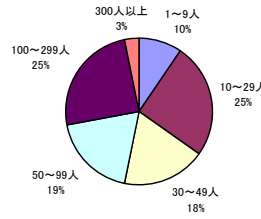
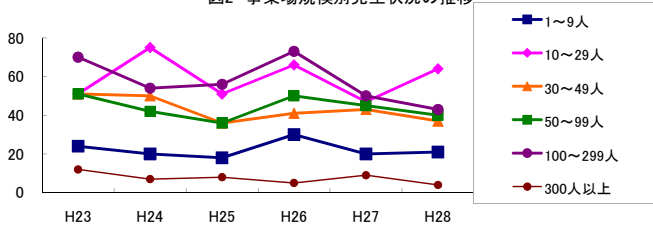


図3 年齢別発生状況の推移

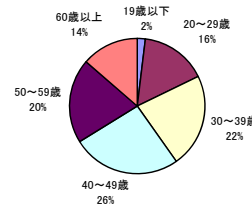
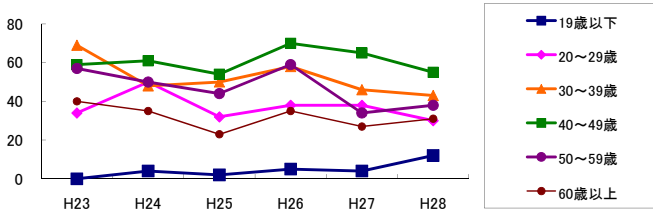


図4 事故の型別発生状況の推移

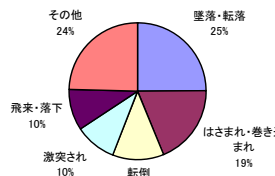
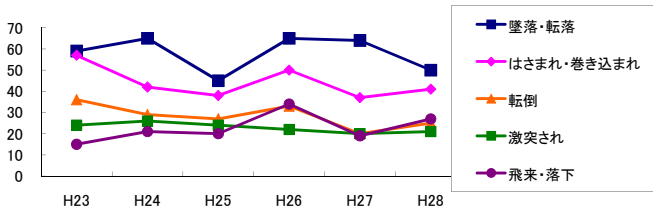
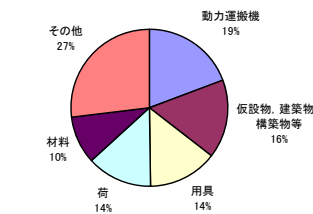
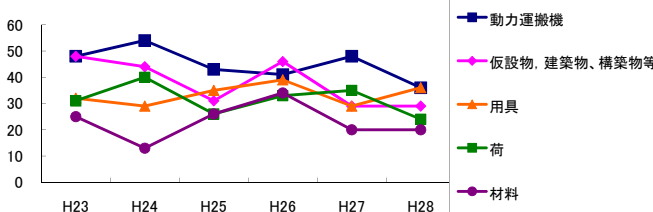


図5 起因物別発生状況の推移



事業場規模別	H23	H24	H25	H26	H27	H28	(年平均増減率)
1~9人	24	20	18	30	20	21	-0.4%
10~29人	51	75	51	66	47	64	-0.2%
30~49人	51	50	36	41	43	37	-5.0%
50~99人	51	42	36	50	45	40	-2.0%
100~299人	70	54	56	73	50	43	-5.5%
300人以上	12	7	8	5	9	4	-10.4%
合計	259	248	205	265	214	209	-3.3%

被災者年齢別	H23	H24	H25	H26	H27	H28	(年平均増減率)
19歳以下	-	4	2	5	4	12	-
20~29歳	34	50	32	38	38	30	-3.5%
30~39歳	69	48	50	58	46	43	-5.9%
40~49歳	59	61	54	70	65	55	0.4%
50~59歳	57	50	44	59	34	38	-6.5%
60歳以上	40	35	23	35	27	31	-4.5%
合計	259	248	205	265	214	209	-3.3%

事故の型別	H23	H24	H25	H26	H27	H28	(年平均増減率)
墜落・転落	59	65	45	65	64	50	-1.3%
転倒	36	29	27	33	20	25	-6.4%
激突	17	16	19	17	17	14	-2.3%
飛来・落下	15	21	20	34	19	27	10.9%
崩壊・倒壊	10	9	14	11	10	6	-5.0%
激突され	24	26	24	22	20	21	-3.9%
はさまれ・巻き込まれ	57	42	38	50	37	41	-4.7%
切れ・こすれ	2	4	4	2	5	3	5.9%
踏み抜き	-	1	-	-	3	2	-
おぼれ	8	-	-	-	-	1	-25.0%
高温・低温の物との接触	3	4	1	5	2	5	8.3%
有害物等との接触	1	2	-	-	2	-	-12.0%
感電	-	-	-	-	-	1	-
爆発	-	-	-	-	-	-	-
破裂	-	-	-	-	-	-	-
火災	-	-	-	-	-	1	-
交通事故(道路)	3	3	-	2	3	1	-8.9%
交通事故(その他)	1	1	1	-	-	-	-22.5%
動作の反動・無理な動作	20	23	12	24	12	10	-9.3%
その他	3	2	-	-	-	1	-21.3%
分類不能	-	-	-	-	-	-	-
合計	259	248	205	265	214	209	-3.3%

起因物別	H23	H24	H25	H26	H27	H28	(年平均増減率)
原動機	-	1	-	-	-	-	-
動力伝導機構	2	1	-	-	-	-	-26.0%
木材加工用機械	4	-	-	1	2	1	-12.0%
建設用等機械	1	2	4	4	3	5	43.1%
金属加工用機械	-	-	1	-	-	-	-
一般動力機械	1	4	1	-	-	5	15.0%
車両系木材伐出機械等	-	-	-	-	-	1	-
動力クレーン等	20	13	15	22	17	21	4.2%
動力運搬機	48	54	43	41	48	36	-4.5%
棄物	14	13	12	14	11	5	-9.3%
圧力容器	-	-	-	-	-	-	-
化学設備	-	-	-	-	-	-	-
溶接装置	-	1	-	-	-	-	-
炉蓋等	-	-	-	-	-	-	-
電気設備	1	-	-	-	-	2	-
人力機械工具等	5	6	2	5	2	2	-12.7%
用具	32	29	35	39	29	36	2.2%
その他の装置、設備	4	7	3	7	8	9	22.6%
仮設物、建築物、構築物等	48	44	31	46	29	29	-7.6%
危険物、有害物等	1	1	-	1	1	1	-
材料	25	13	26	34	20	20	0.5%
荷	31	40	26	33	35	24	-3.6%
環境等	14	7	2	4	4	8	-11.6%
その他の起因物	2	3	-	3	2	1	-6.5%
起因物なし	6	8	4	10	3	5	-5.7%
分類不能	-	1	-	1	-	-	-
合計	259	248	205	265	214	209	-3.3%