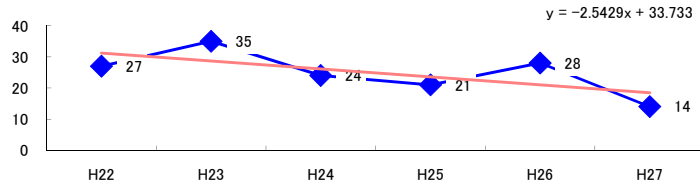


コード: 5,029 その他の港湾運送

図1 災害発生件数の推移



【基本指標】	
初年度理論値	31
最終年度理論値	18
年平均増減率	-8.2%
(初年度理論値シェア)	(0.5%)
(最終年度理論値シェア)	(0.3%)
(シェア増減)	(-0.2%)

図2 事業場規模別発生状況の推移

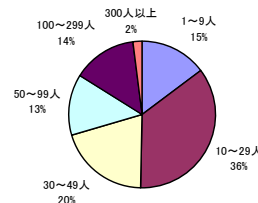
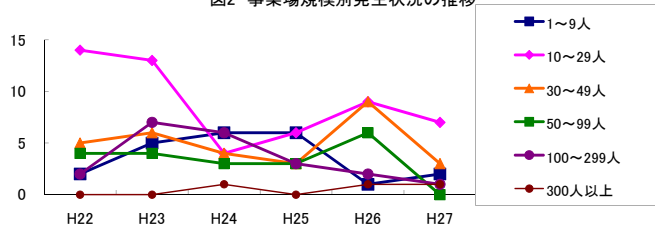


図3 年齢別発生状況の推移

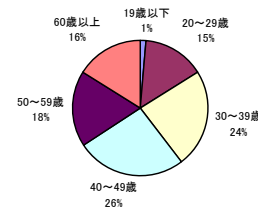
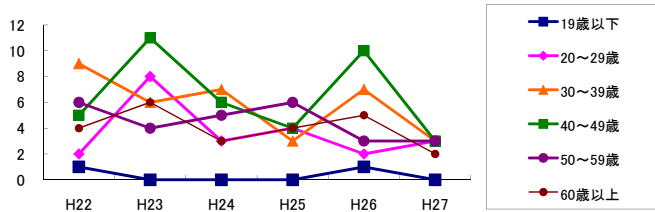


図4 事故の型別発生状況の推移

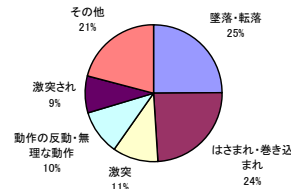
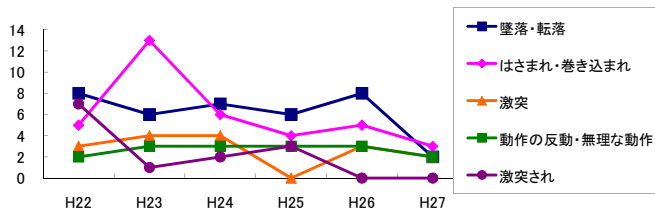
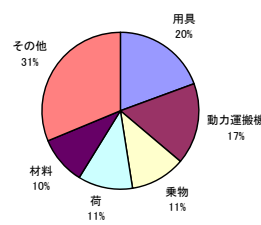
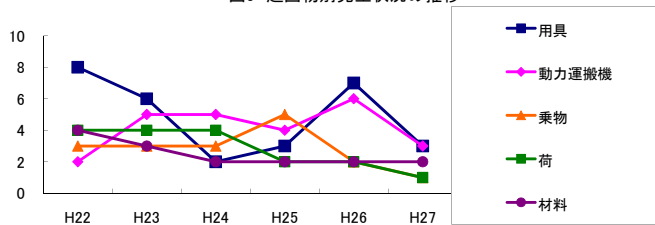


図5 起因物別発生状況の推移



事業場規模別	H22	H23	H24	H25	H26	H27	(年平均増減率)
1~9人	2	5	6	6	1	2	-7.6%
10~29人	14	13	4	6	9	7	-10.7%
30~49人	5	6	4	3	9	3	-1.1%
50~99人	4	4	3	3	6	-	-9.2%
100~299人	2	7	6	3	2	1	-12.8%
300人以上	-	-	1	-	1	1	-
合計	27	35	24	21	28	14	-8.2%

被災者年齢別	H22	H23	H24	H25	H26	H27	(年平均増減率)
19歳以下	1	-	-	-	1	-	-
20~29歳	2	8	3	4	2	3	-7.6%
30~39歳	9	6	7	3	7	3	-11.0%
40~49歳	5	11	6	4	10	3	-5.7%
50~59歳	6	4	5	6	3	3	-8.5%
60歳以上	4	6	3	4	5	2	-7.1%
合計	27	35	24	21	28	14	-8.2%

事故の型別	H22	H23	H24	H25	H26	H27	(年平均増減率)
墜落・転落	8	6	7	6	8	2	-9.0%
転倒	-	1	1	3	3	2	-
激突	3	4	4	-	3	2	-9.7%
飛来・落下	1	2	-	2	1	1	-2.3%
崩壊・倒壊	1	2	-	-	1	1	-8.2%
激突され	7	1	2	3	-	-	-22.0%
はさまれ・巻き込まれ	5	13	6	4	5	3	-12.0%
切れ・こすれ	-	1	1	-	1	-	-
踏み抜き	-	-	-	-	-	-	-
おぼれ	-	-	-	-	-	1	-
高温・低温の物との接触	-	2	-	-	-	-	-
有害物等との接触	-	-	-	-	-	-	-
感電	-	-	-	-	-	-	-
爆発	-	-	-	-	-	-	-
破裂	-	-	-	-	-	-	-
火災	-	-	-	-	-	-	-
交通事故(道路)	-	-	-	-	3	-	-
交通事故(その他)	-	-	-	-	-	-	-
動作の反動・無理な動作	2	3	3	3	3	2	0.0%
その他	-	-	-	-	-	-	-
分類不能	-	-	-	-	-	-	-
合計	27	35	24	21	28	14	-8.2%

起因物別	H22	H23	H24	H25	H26	H27	(年平均増減率)
原動機	-	-	-	-	-	-	-
動力伝導機構	-	-	-	-	-	-	-
木材加工用機械	-	1	-	-	1	-	-
建設用等機械	-	1	1	-	1	-	-
金属加工用機械	-	-	-	-	-	-	-
一般動力機械	-	-	-	-	1	1	-
車両系木材伐出機械等	-	-	-	-	-	-	-
動力クレーン等	1	3	2	-	-	-	-21.3%
動力運搬機	2	5	5	4	6	3	5.5%
乗物	3	3	3	5	2	1	-8.7%
压力容器	-	-	-	-	-	-	-
化学設備	-	-	-	-	-	-	-
溶接装置	-	-	-	-	-	-	-
炉蓋等	-	-	-	-	-	-	-
電気設備	-	-	-	-	-	-	-
人力機械工具等	1	2	2	-	-	-	-21.1%
用具	8	6	2	3	7	3	-9.5%
その他の装置・設備	-	-	2	-	1	1	-
仮設物、建築物、構築物等	4	3	-	2	2	2	-10.6%
危険物、有害物等	-	1	-	-	1	-	-
材料	4	3	2	2	2	2	-10.8%
荷	4	4	4	2	2	1	-14.7%
環境等	-	1	-	-	-	-	-
その他の起因物	-	-	-	1	-	-	-
起因物なし	-	2	1	2	2	-	2.6%
分類不能	-	-	-	-	-	-	-
合計	27	35	24	21	28	14	-8.2%