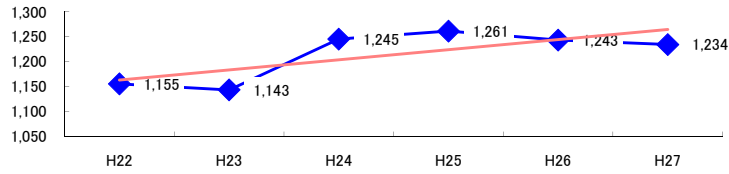


コード: 6,011 農業

図1 災害発生件数の推移  $y = 20.314x + 1142.4$



【基本指標】	
初年度理論値	1,163
最終年度理論値	1,264
年平均増減率	+1.7%
(初年度理論値シェア)	(20.1%)
(最終年度理論値シェア)	(21.3%)
(シェア増減)	(+1.2%)

図2 事業場規模別発生状況の推移

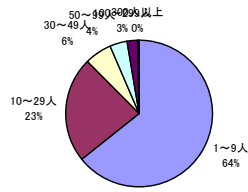
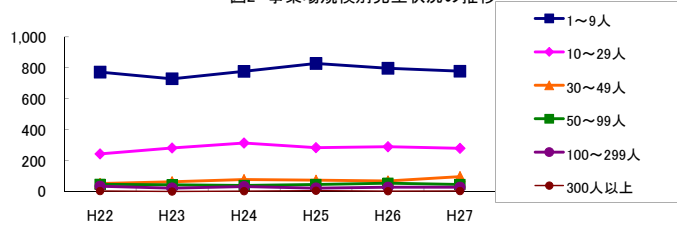


図3 年齢別発生状況の推移

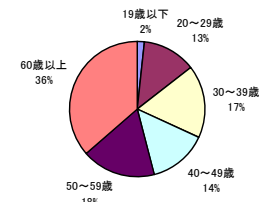
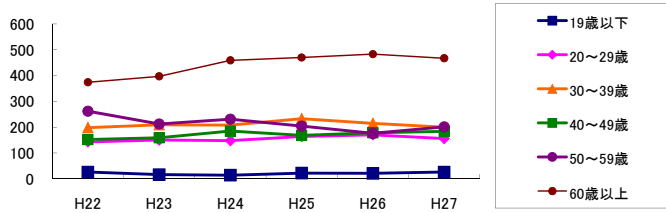


図4 事故の型別発生状況の推移

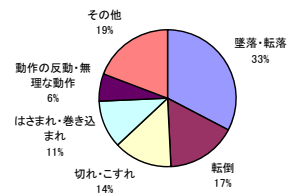
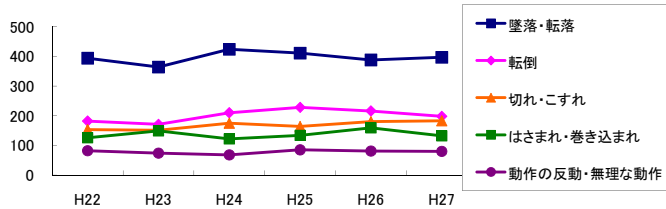
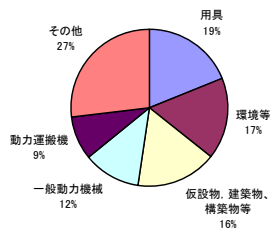
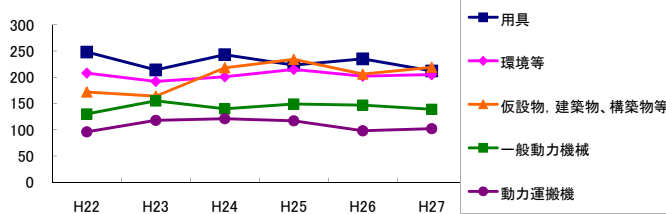


図5 起因物別発生状況の推移



事業場規模別	H22	H23	H24	H25	H26	H27	(年平均増減率)
@ 1~9人	772	729	777	828	797	778	1.1% <<<<<
@ 10~29人	244	282	314	284	290	280	1.8% <<<<<
@ 30~49人	53	64	78	74	69	97	11.8% <<<<<
! 50~99人	47	44	40	46	55	46	2.2% <<<<<
! 100~299人	35	23	33	23	29	29	-2.1% <<<<<
! 300人以上	4	1	3	6	3	4	9.0% <<<<<
@ 合計	1,155	1,143	1,245	1,261	1,243	1,234	1.7% <<<<<

被災者年齢別	H22	H23	H24	H25	H26	H27	(年平均増減率)
! 19歳以下	26	16	14	22	21	26	3.4% <<<<<
@ 20~29歳	143	150	148	164	170	156	2.8% <<<<<
! 30~39歳	198	209	208	233	215	200	0.7% <<<<<
@ 40~49歳	152	159	185	168	178	184	3.6% <<<<<
! 50~59歳	262	212	231	204	176	201	-5.1% <<<<<
@ 60歳以上	374	397	459	470	483	467	5.4% <<<<<
@ 合計	1,155	1,143	1,245	1,261	1,243	1,234	1.7% <<<<<

事故の型別	H22	H23	H24	H25	H26	H27	(年平均増減率)
! 墜落・転落	394	364	424	411	388	397	0.5% <<<<<
@ 転倒	182	171	210	228	216	198	3.6% <<<<<
! 激突	55	49	60	56	54	60	1.9% <<<<<
! 飛来・落下	61	64	67	70	58	65	0.2% <<<<<
! 崩壊・倒壊	7	10	7	10	11	11	9.9% <<<<<
! 激突され	38	49	43	38	41	40	-1.3% <<<<<
@ はさまれ・巻き込まれ	126	149	122	134	159	132	1.6% <<<<<
@ 切れ・こすれ	153	151	175	164	180	183	4.3% <<<<<
! 踏み抜き	5	2	4	6	2	4	-2.1% <<<<<
! おぼれ	-	2	-	3	-	-	-8.2% <<<<<
! 高温・低温の物との接触	20	11	12	12	12	15	-4.1% <<<<<
! 有害物等との接触	1	3	6	1	3	4	12.5% <<<<<
X 感電	1	-	4	-	-	-	-17.4% <<<<<
X 爆発	-	-	1	-	-	-	-
X 破裂	-	-	-	-	-	-	-
X 火災	-	-	-	-	-	-	-
! 交通事故(道路)	13	31	29	25	14	27	1.9% <<<<<
X 交通事故(その他)	1	1	-	-	1	-	-
@ 動作の反動・無理な動作	82	74	68	85	81	80	1.0% <<<<<
! その他	13	11	10	16	22	16	14.3% <<<<<
! 分類不能	3	1	3	2	1	2	-7.1% <<<<<
@ 合計	1,155	1,143	1,245	1,261	1,243	1,234	1.7% <<<<<

起因物別	H22	H23	H24	H25	H26	H27	(年平均増減率)
X 原動機	-	-	-	-	2	-	-
! 動力伝導機構	4	4	7	3	10	5	13.1% <<<<<
! 木材加工用機械	55	49	50	64	68	50	2.5% <<<<<
! 建設用等機械	14	10	26	16	14	23	9.7% <<<<<
! 金属加工用機械	2	4	1	2	4	4	15.3% <<<<<
! 一般動力機械	130	155	140	149	147	139	0.6% <<<<<
! 車両系木材伐出機械等	-	-	-	-	-	3	-
! 動力クレーン等	4	6	10	10	6	7	7.0% <<<<<
! 動力運搬機	96	118	121	117	98	102	-0.9% <<<<<
X 乗物	18	29	24	22	21	33	6.7% <<<<<
X 圧力容器	-	-	-	1	1	-	-
X 化学設備	-	-	-	-	-	-	-
X 溶接装置	-	-	-	-	-	-	-
X 炉蓋等	1	-	-	-	-	1	-
@ 電気設備	2	2	3	-	-	1	-17.1% <<<<<
! 人力機械工具等	72	63	72	72	81	88	5.9% <<<<<
! 用具	248	214	243	223	235	212	-1.6% <<<<<
@ その他の装置、設備	10	13	14	13	13	15	6.1% <<<<<
@ 仮設物、建築物、構築物等	172	164	218	234	206	219	6.1% <<<<<
! 危険物、有害物等	1	2	7	1	1	4	7.7% <<<<<
! 材料	47	42	41	36	35	31	-6.5% <<<<<
! 荷	30	27	27	39	45	48	17.9% <<<<<
! 環境等	208	192	201	215	202	205	0.4% <<<<<
! その他の起因物	11	11	14	11	20	11	6.1% <<<<<
! 起因物なし	29	35	25	33	33	32	1.6% <<<<<
@ 分類不能	1	3	1	-	1	1	-12.0% <<<<<
@ 合計	1,155	1,143	1,245	1,261	1,243	1,234	1.7% <<<<<