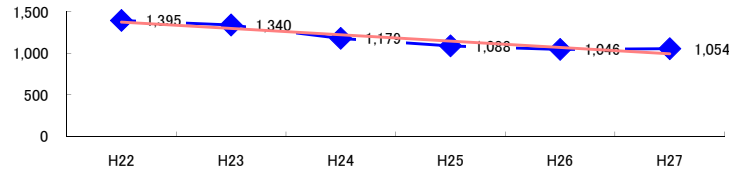


コード: 6,021 木材伐出

図1 災害発生件数の推移 $y = -76.514x + 1451.5$



【基本指標】	
初年度理論値	1,375
最終年度理論値	992
年平均増減率	-5.6%
(初年度理論値シェア)	(23.7%)
(最終年度理論値シェア)	(16.7%)
(シェア増減)	(-7.0%)

図2 事業場規模別発生状況の推移

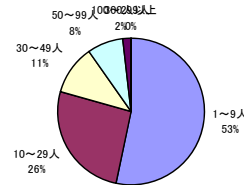
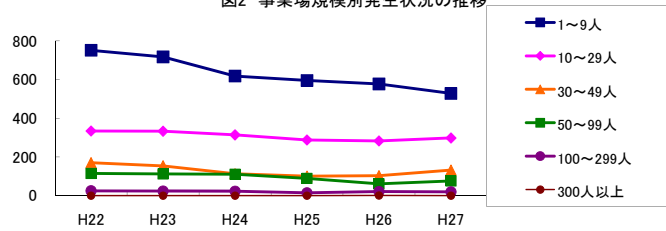


図3 年齢別発生状況の推移

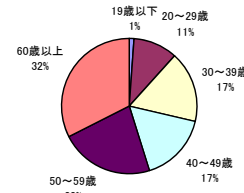
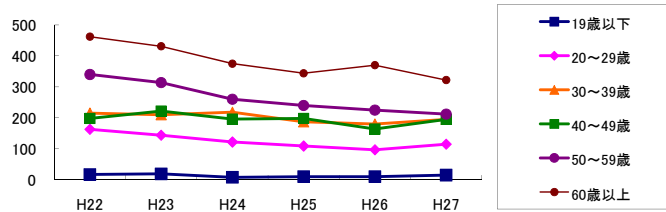


図4 事故の型別発生状況の推移

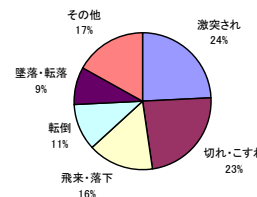
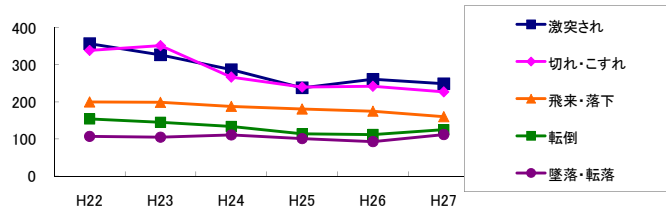
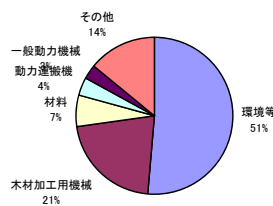
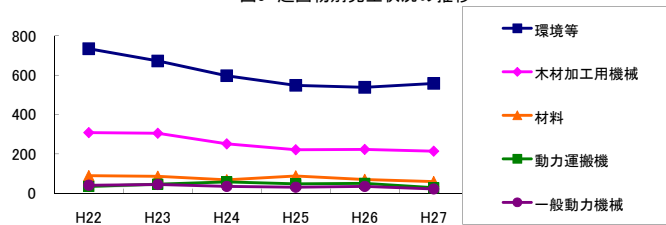


図5 起因物別発生状況の推移



事業場規模別	H22	H23	H24	H25	H26	H27	(年平均増減率)
1~9人	751	717	618	595	577	528	-6.0%
10~29人	334	333	314	288	283	298	-3.0%
30~49人	170	154	113	101	103	132	-6.6%
50~99人	115	112	111	89	61	76	-8.8%
100~299人	25	24	23	15	21	20	-4.9%
300人以上	-	-	-	-	1	-	-
合計	1,395	1,340	1,179	1,088	1,046	1,054	-5.6%

被災者年齢別	H22	H23	H24	H25	H26	H27	(年平均増減率)
19歳以下	17	19	8	10	10	15	-6.4%
20~29歳	163	144	122	109	97	115	-7.4%
30~39歳	215	210	218	187	180	195	-2.9%
40~49歳	198	222	196	198	164	195	-2.6%
50~59歳	340	314	260	240	225	212	-8.0%
60歳以上	462	431	375	344	370	322	-5.8%
合計	1,395	1,340	1,179	1,088	1,046	1,054	-5.6%

事故の型別	H22	H23	H24	H25	H26	H27	(年平均増減率)
墜落・転落	107	105	111	101	93	112	-0.6%
転倒	154	145	134	114	112	125	-5.0%
激突	23	26	21	27	23	20	-2.1%
飛来・落下	200	199	188	181	175	160	-3.9%
崩壊・倒壊	70	46	40	43	38	49	-6.4%
激突され	357	327	287	238	261	249	-6.6%
はさまれ・巻き込まれ	74	75	66	76	50	53	-6.2%
切れ・こすれ	339	352	267	240	242	227	-7.6%
踏み抜き	8	1	4	3	-	4	-13.6%
おぼれ	-	1	-	-	-	-	-
高温・低温の物との接触	4	3	6	4	7	7	21.1%
有害物等との接触	-	1	-	-	1	1	-
感電	-	-	-	-	-	-	-
爆発	-	-	-	-	-	-	-
破裂	-	-	-	-	-	-	-
火災	1	-	-	1	-	1	-
交通事故(道路)	7	9	15	4	5	7	-6.9%
交通事故(その他)	-	-	-	-	-	-	-
動作の反動・無理な動作	35	33	30	43	29	29	-2.4%
その他	14	15	10	13	10	9	-7.3%
分類不能	2	2	-	-	-	1	-19.4%
合計	1,395	1,340	1,179	1,088	1,046	1,054	-5.6%

起因物別	H22	H23	H24	H25	H26	H27	(年平均増減率)
原動機	-	1	-	1	-	1	-
動力伝導機構	-	1	-	-	-	-	-
木材加工用機械	308	305	251	221	223	214	-6.9%
建設用等機械	16	26	22	26	16	7	-8.5%
金属加工用機械	1	-	-	-	1	-	-
一般動力機械	41	45	35	31	35	22	-8.4%
車両系木材伐出機械等	-	-	-	-	-	54	-
動力クレーン等	51	26	36	31	30	23	-9.0%
動力運搬機	35	46	58	48	50	28	-2.0%
乗物	9	6	12	7	3	8	-6.1%
圧力容器	-	-	-	-	-	1	-
化学設備	-	-	-	-	-	-	-
溶接装置	-	-	-	-	-	-	-
炉蓋等	-	-	-	-	-	-	-
電気設備	-	-	-	-	-	-	-
人力機械工具等	30	39	26	18	11	15	-13.6%
用具	24	24	24	21	19	19	-4.9%
その他の装置、設備	2	-	-	1	1	1	-
仮設物、建築物、構築物等	37	39	28	19	31	29	-5.8%
危険物、有害物等	1	-	2	-	-	1	-
材料	89	86	68	88	70	59	-5.7%
荷	5	3	6	6	4	2	-6.6%
環境等	734	672	597	548	538	558	-5.4%
その他の起因物	1	7	3	9	7	4	16.4%
起因物なし	10	11	11	12	7	7	-6.4%
分類不能	1	3	-	1	-	1	-14.5%
合計	1,395	1,340	1,179	1,088	1,046	1,054	-5.6%