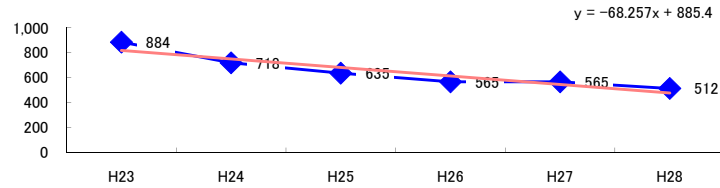


コード: 6,029 その他の林業

図1 災害発生件数の推移



【基本指標】	
初年度理論値	817
最終年度理論値	476
年平均増減率	-8.4%
(初年度理論値シェア)	(14.0%)
(最終年度理論値シェア)	(7.9%)
(シェア増減)	(-6.1%)

図2 事業場規模別発生状況の推移

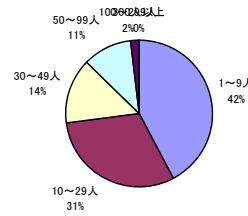
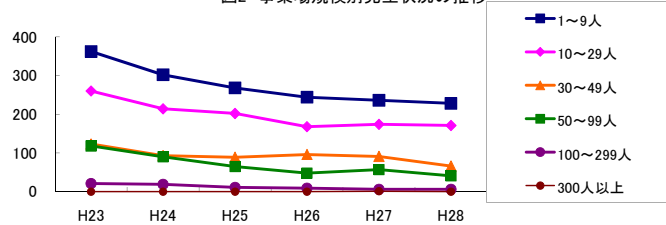


図3 年齢別発生状況の推移

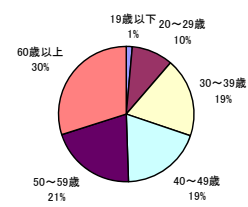
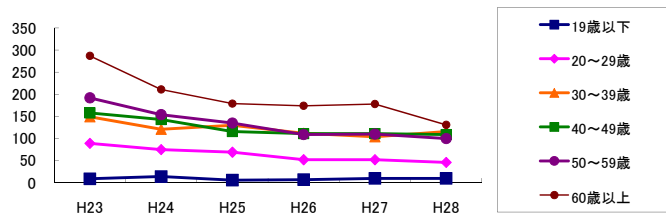


図4 事故の型別発生状況の推移

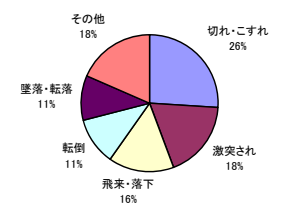
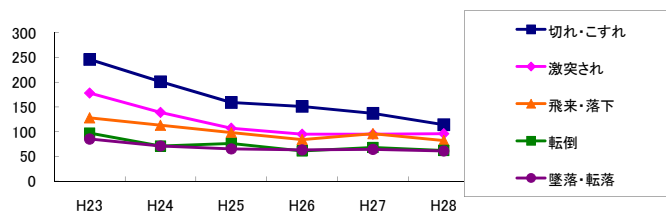
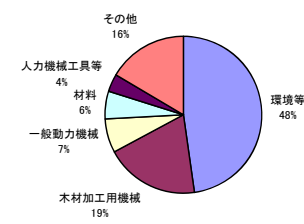
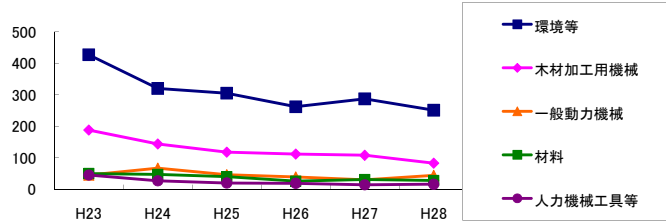


図5 起因物別発生状況の推移



事業場規模別	H23	H24	H25	H26	H27	H28	(年平均増減率)
1~9人	362	302	268	244	236	228	-7.6%
10~29人	260	214	202	168	174	171	-7.1%
30~49人	123	93	89	96	91	66	-7.2%
50~99人	118	90	65	48	57	41	-13.6%
100~299人	21	19	11	9	6	6	-16.3%
300人以上	-	-	-	-	1	-	-
合計	884	718	635	565	565	512	-8.4%

被災者年齢別	H23	H24	H25	H26	H27	H28	(年平均増減率)
19歳以下	9	14	6	7	10	10	-1.8%
20~29歳	89	75	69	52	52	46	-10.1%
30~39歳	149	121	130	112	104	116	-4.8%
40~49歳	158	143	116	111	111	109	-6.6%
50~59歳	192	154	135	109	110	100	-9.9%
60歳以上	287	211	179	174	178	131	-9.8%
合計	884	718	635	565	565	512	-8.4%

事故の型別	H23	H24	H25	H26	H27	H28	(年平均増減率)
墜落・転落	85	71	65	63	64	61	-5.2%
転倒	97	71	76	61	68	62	-6.6%
衝突	17	17	18	12	8	9	-11.1%
飛来・落下	128	113	98	84	96	82	-7.0%
崩壊・倒壊	26	24	18	17	24	17	-5.4%
衝突され	178	139	107	95	95	96	-10.0%
はさまれ・巻き込まれ	35	23	39	27	16	24	-7.5%
切れ・こすれ	246	201	159	151	137	114	-10.7%
踏み抜き	1	2	3	1	1	5	39.1%
おぼれ	-	-	-	-	-	-	-
高温・低温の物との接触	7	6	5	5	6	8	2.5%
有害物等との接触	1	-	1	-	3	1	-
感電	-	-	-	-	-	1	-
爆発	-	-	-	-	-	-	-
破裂	-	-	-	-	-	-	-
火災	-	-	-	-	-	-	-
交通事故(道路)	8	13	4	4	7	5	-10.3%
交通事故(その他)	-	3	-	-	-	-	-22.5%
動作の反動・無理な動作	39	18	22	30	29	21	-4.7%
その他	16	16	20	14	10	6	-11.2%
分類不能	-	1	-	1	1	-	-
合計	884	718	635	565	565	512	-8.4%

起因物別	H23	H24	H25	H26	H27	H28	(年平均増減率)
原動機	-	-	-	-	-	-	-
動力伝導機構	-	-	1	-	-	2	-
木材加工用機械	188	144	118	112	108	83	-10.7%
建設用等機械	13	10	9	10	11	12	-0.3%
金属加工用機械	1	1	-	-	-	-	-
一般動力機械	45	67	46	39	30	44	-6.5%
車両系木材伐出機械等	-	-	-	-	15	14	-
動力クレーン等	9	6	4	9	5	7	-3.2%
動力運搬機	27	20	19	24	14	8	-11.7%
乗物	5	16	4	3	5	7	-8.2%
圧力容器	-	-	-	-	-	-	-
化学設備	-	-	-	-	-	-	-
溶接装置	-	-	-	-	-	-	-
炉蓋等	-	-	-	-	-	1	-
電気設備	-	-	-	-	-	1	-
人力機械工具等	45	27	20	19	14	16	-14.4%
用具	21	21	27	13	12	11	-10.8%
その他の装置、設備	2	3	2	2	1	2	-7.1%
仮設物、建築物、構築物等	20	24	21	25	15	16	-5.3%
危険物、有害物等	2	-	-	1	-	-	-22.5%
材料	50	47	40	26	31	28	-10.0%
荷	2	2	4	2	2	2	-2.3%
環境等	427	320	305	262	287	251	-7.7%
その他の起因物	9	5	8	7	6	2	-11.1%
起因物なし	17	5	7	9	8	5	-11.7%
分類不能	1	-	-	2	1	-	-
合計	884	718	635	565	565	512	-8.4%