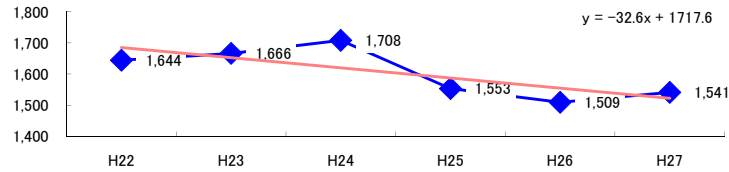


コード: 7,000 畜産水産業 計

図1 災害発生件数の推移



【基本指標】	
初年度理論値	1,685
最終年度理論値	1,522
年平均増減率	-1.9%
(初年度理論値シェア)	(29.1%)
(最終年度理論値シェア)	(25.6%)
(シェア増減)	(-3.5%)

図2 事業場規模別発生状況の推移

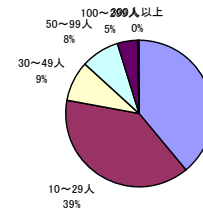
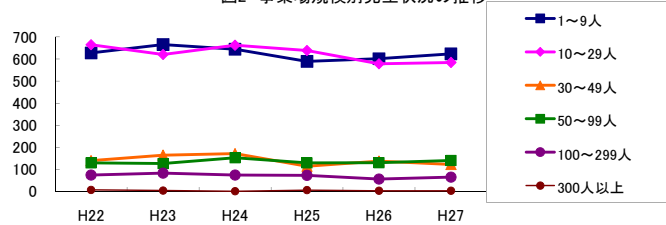


図3 年齢別発生状況の推移

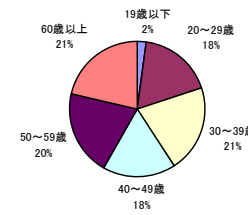
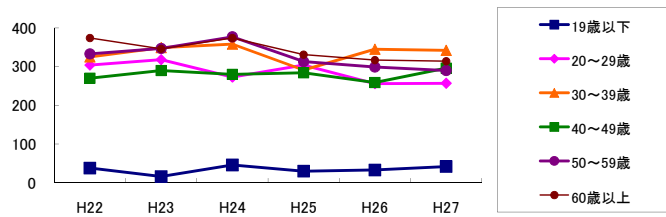


図4 事故の型別発生状況の推移

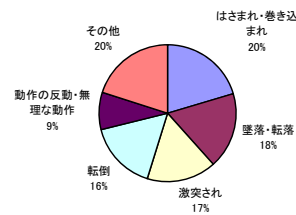
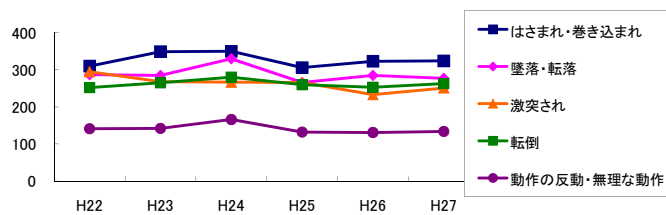
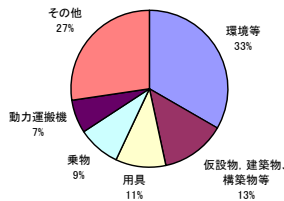
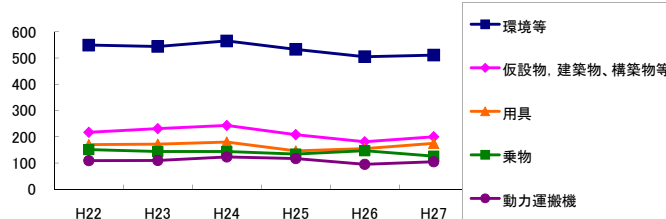


図5 起因物別発生状況の推移



事業場規模別	H22	H23	H24	H25	H26	H27	(年平均増減率)
1~9人	627	665	644	589	601	623	-1.2%
10~29人	664	620	662	638	578	584	-2.4%
30~49人	140	165	172	115	138	123	-4.0%
50~99人	130	127	153	130	131	141	1.0%
100~299人	75	84	75	74	57	66	-4.5%
300人以上	8	5	2	7	4	4	-8.2%
合計	1,644	1,666	1,708	1,553	1,509	1,541	-1.9%

被災者年齢別	H22	H23	H24	H25	H26	H27	(年平均増減率)
19歳以下	38	16	46	30	33	42	5.2%
20~29歳	304	318	273	304	256	257	-3.6%
30~39歳	325	349	358	291	345	342	0.1%
40~49歳	270	290	280	284	259	296	0.4%
50~59歳	333	347	377	313	299	290	-3.4%
60歳以上	374	346	374	331	317	314	-3.3%
合計	1,644	1,666	1,708	1,553	1,509	1,541	-1.9%

事故の型別	H22	H23	H24	H25	H26	H27	(年平均増減率)
墜落・転落	287	285	330	266	285	277	-1.1%
転倒	252	265	280	260	253	263	0.0%
激突	98	106	83	60	67	76	-7.2%
飛来・落下	77	71	66	76	61	58	-4.3%
崩壊・倒壊	10	14	9	17	13	13	5.1%
激突され	295	268	267	266	233	251	-3.2%
はさまれ・巻き込まれ	310	349	350	306	323	324	-0.4%
切れ・こすれ	71	68	66	77	56	59	-3.4%
踏み抜き	6	4	7	5	3	3	-9.4%
おぼれ	8	10	9	8	10	6	-3.4%
高温・低温の物との接触	21	10	9	20	10	5	-11.3%
有害物等との接触	14	13	21	11	7	14	-5.2%
感電	-	-	2	-	-	1	-
爆発	1	1	-	1	1	-	-
破裂	1	-	-	-	-	1	-
火災	2	-	-	1	-	1	-
交通事故(道路)	21	16	13	18	10	10	-10.0%
交通事故(その他)	7	8	4	6	7	6	-2.5%
動作の反動・無理な動作	141	142	166	132	131	134	-2.0%
その他	17	33	19	23	39	37	18.1%
分類不能	6	3	7	-	-	2	-18.5%
合計	1,644	1,666	1,708	1,553	1,509	1,541	-1.9%

起因物別	H22	H23	H24	H25	H26	H27	(年平均増減率)
原動機	-	1	2	-	-	-	-
動力伝導機構	15	14	9	21	8	19	3.0%
木材加工用機械	5	6	8	-	4	3	-11.3%
建設用等機械	13	16	17	10	13	13	-3.1%
金属加工用機械	2	5	1	3	4	6	25.3%
一般動力機械	73	88	91	82	67	73	-2.4%
車両系木材伐出機械等	-	-	-	-	-	-	-
動力クレーン等	38	39	27	34	40	37	0.4%
動力運搬機	109	110	123	117	95	105	-1.8%
乗物	151	144	144	134	147	126	-2.4%
圧力容器	-	1	-	2	2	-	-
化学設備	-	-	-	-	-	-	-
溶接装置	1	1	-	2	1	-	-8.2%
炉蓋等	-	-	1	1	-	-	-
電気設備	2	-	3	1	1	1	-7.1%
人力機械工具等	44	41	51	48	44	44	0.4%
用具	170	172	180	146	155	175	-1.0%
その他の装置、設備	36	39	53	40	41	29	-2.8%
仮設物、建築物、構築物等	217	231	243	208	181	200	-3.3%
危険物、有害物等	11	8	14	11	9	7	-5.0%
材料	47	42	30	24	34	25	-9.2%
荷	36	43	47	33	41	42	0.7%
環境等	549	544	565	533	505	511	-1.7%
その他の起因物	58	57	55	56	69	72	5.7%
起因物なし	63	63	40	45	47	52	-4.8%
分類不能	4	1	4	2	1	1	-14.4%
合計	1,644	1,666	1,708	1,553	1,509	1,541	-1.9%