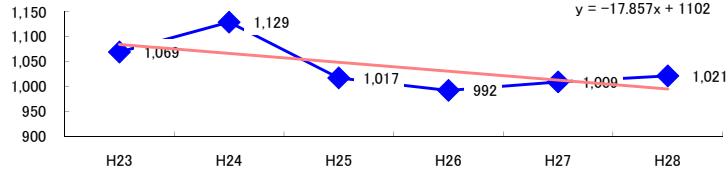


コード: 7,011 畜産業

図1 災害発生件数の推移



【基本指標】	
初年度理論値	1,084
最終年度理論値	995
年平均増減率	-1.6%
(初年度理論値シェア) (18.6%)	
(最終年度理論値シェア) (16.6%)	
(シェア増減) (-2.0%)	

図2 事業場規模別発生状況の推移

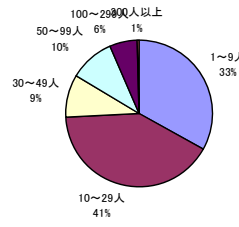
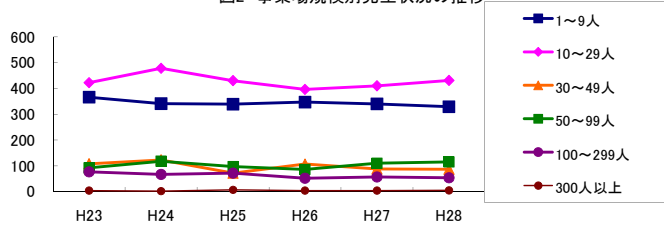


図3 年齢別発生状況の推移

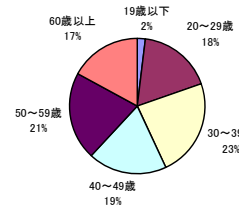
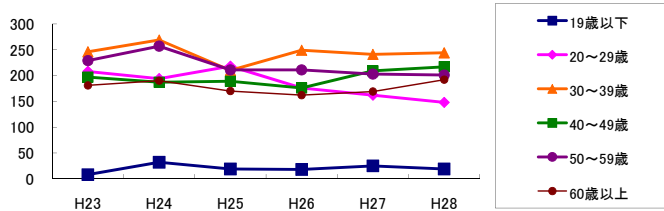


図4 事故の型別発生状況の推移

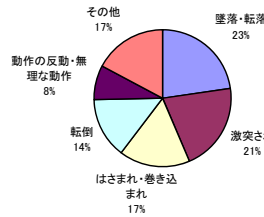
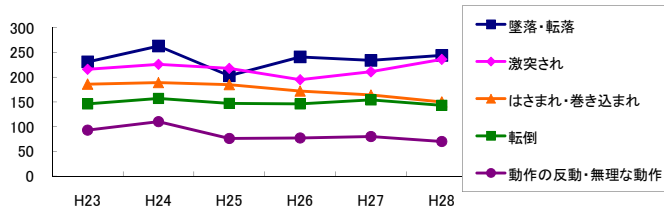
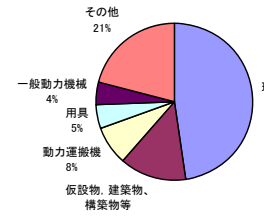
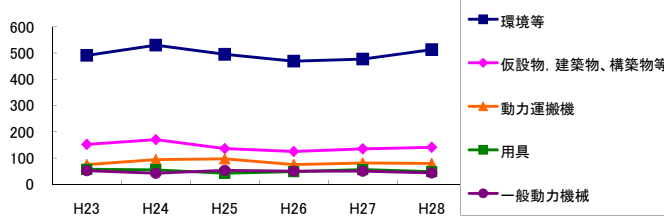


図5 起因物別発生状況の推移



事業場規模別	H23	H24	H25	H26	H27	H28	(年平均増減率)
1~9人	366	341	339	347	340	329	-1.4%
10~29人	422	478	430	396	410	431	-1.2%
30~49人	108	123	72	107	88	87	-4.5%
50~99人	92	118	97	86	110	115	2.3%
100~299人	77	67	72	52	57	54	-6.3%
300人以上	4	2	7	4	4	5	6.1%
合計	1,069	1,129	1,017	992	1,009	1,021	-1.6%

被災者年齢別	H23	H24	H25	H26	H27	H28	(年平均増減率)
19歳以下	8	32	19	18	25	19	5.3%
20~29歳	208	194	218	176	162	148	-5.8%
30~39歳	246	269	210	249	241	244	-0.6%
40~49歳	197	187	189	176	209	217	2.4%
50~59歳	229	257	211	211	203	201	-3.6%
60歳以上	181	190	170	162	169	192	-0.3%
合計	1,069	1,129	1,017	992	1,009	1,021	-1.6%

事故の型別	H23	H24	H25	H26	H27	H28	(年平均増減率)
墜落・転落	231	263	203	241	234	244	0.2%
転倒	146	157	147	146	154	143	-0.5%
激突	60	52	35	38	42	42	-6.3%
飛来・落下	34	26	38	32	26	40	2.2%
崩壊・倒壊	11	8	12	11	12	10	1.7%
激突され	216	226	218	195	211	236	0.4%
はさまれ・巻き込まれ	186	189	185	172	164	150	-4.0%
切れ・こすれ	37	35	45	31	29	32	-4.2%
踏み抜き	3	7	4	3	3	3	-7.8%
おぼれ	-	-	-	-	-	-	-
高温・低温の物との接触	6	3	15	6	3	7	-1.6%
有害物等との接触	9	19	8	6	11	12	-2.7%
感電	-	2	-	-	1	1	-
爆発	-	-	-	-	-	-	-
破裂	-	-	-	-	1	1	-
火災	-	-	1	-	1	-	-
交通事故(道路)	14	11	15	8	6	14	-4.9%
交通事故(その他)	1	1	1	1	2	-	-5.0%
動作の反動・無理な動作	93	110	76	77	80	70	-5.9%
その他	19	15	14	25	28	16	5.9%
分類不能	3	5	-	-	1	-	-22.5%
合計	1,069	1,129	1,017	992	1,009	1,021	-1.6%

起因物別	H23	H24	H25	H26	H27	H28	(年平均増減率)
原動機	-	2	-	-	-	-	-
動力伝導機構	9	8	12	5	11	3	-8.0%
木材加工用機械	6	6	-	3	2	5	-8.6%
建設用等機械	15	17	10	13	13	7	-8.8%
金属加工用機械	5	1	3	2	3	2	-8.5%
一般動力機械	52	42	53	50	50	43	-1.4%
車両系木材伐出機械等	-	-	-	-	-	1	-
動力クレーン等	3	-	2	4	2	2	4.4%
動力運搬機	75	94	97	75	81	79	-1.4%
棄物	19	12	15	16	7	12	-8.2%
圧力容器	1	-	1	2	-	-	-
化学設備	-	-	-	-	-	-	-
溶接装置	-	-	2	1	-	-	-
炉蓋等	-	1	1	-	-	-	-
電気設備	-	2	1	1	-	1	-
人力機械工具等	28	31	31	30	28	30	0.0%
用具	57	55	42	48	56	48	-1.9%
その他の装置、設備	24	29	18	23	13	17	-8.5%
仮設物、建築物、構築物等	152	170	136	125	135	141	-3.1%
危険物、有害物等	8	13	10	8	6	12	-0.9%
材料	20	19	13	20	18	15	-3.2%
荷	27	28	16	25	26	28	0.9%
環境等	491	530	495	469	477	513	-0.4%
その他の起因物	46	48	42	50	55	40	-0.1%
起因物なし	31	18	15	21	26	22	-1.8%
分類不能	-	3	2	1	-	-	-16.7%
合計	1,069	1,129	1,017	992	1,009	1,021	-1.6%