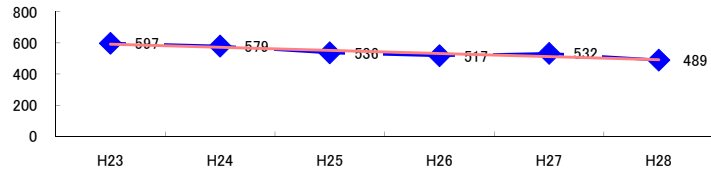


コード: 7,020 水産業 小計

図1 災害発生件数の推移



【基本指標】

初年度理論値	592
最終年度理論値	492
年平均増減率	-3.4%
(初年度理論値シェア)	(10.1%)
(最終年度理論値シェア)	(8.2%)
(シェア増減)	(-1.9%)

図2 事業場規模別発生状況の推移

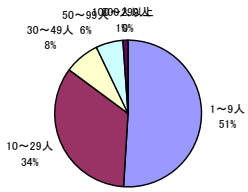
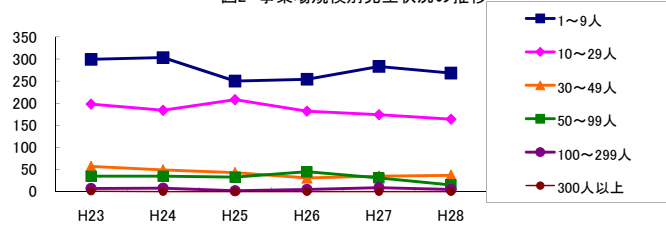


図3 年齢別発生状況の推移

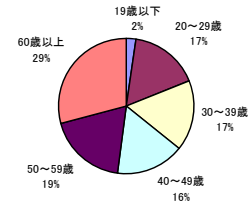
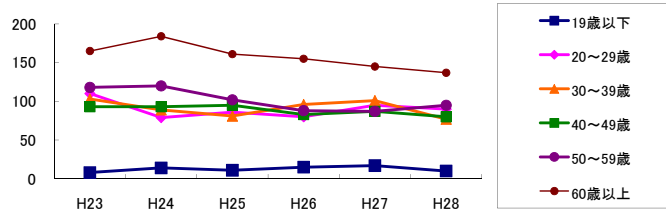


図4 事故の型別発生状況の推移

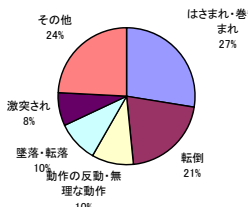
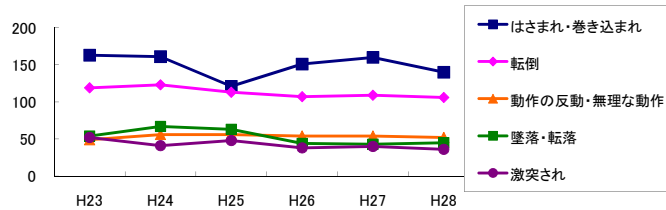
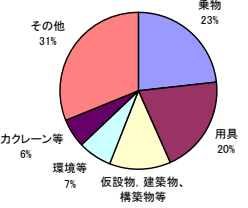
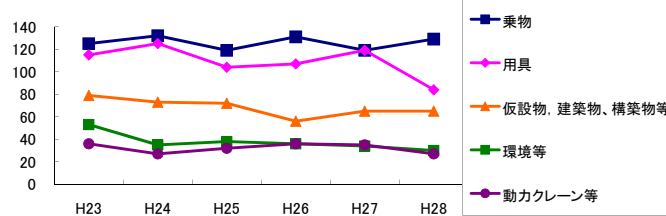


図5 起因物別発生状況の推移



事業場規模別	H23	H24	H25	H26	H27	H28	(年平均増減率)
1~9人	299	303	250	254	283	268	-2.1% <<<<<
10~29人	198	184	208	182	174	164	-3.2% <<<<<
30~49人	57	49	43	31	35	37	-8.3% <<<<<
50~99人	35	35	33	45	31	15	-7.2% <<<<<
100~299人	7	8	2	5	9	5	-1.8% <<<<<
300人以上	1	-	-	-	-	-	-
合計	597	579	536	517	532	489	-3.4% <<<<<

被災者年齢別	H23	H24	H25	H26	H27	H28	(年平均増減率)
19歳以下	8	14	11	15	17	10	6.1% <<<<<
20~29歳	110	79	86	80	95	90	-1.8% <<<<<
30~39歳	103	89	81	96	101	77	-2.3% <<<<<
40~49歳	93	93	95	83	87	80	-2.8% <<<<<
50~59歳	118	120	102	88	87	95	-5.5% <<<<<
60歳以上	165	184	161	155	145	137	-4.3% <<<<<
合計	597	579	536	517	532	489	-3.4% <<<<<

事故の型別	H23	H24	H25	H26	H27	H28	(年平均増減率)
墜落・転落	54	67	63	44	43	45	-6.2% <<<<<
転倒	119	123	113	107	109	106	-2.7% <<<<<
激突	46	31	25	29	34	27	-6.2% <<<<<
飛来・落下	37	40	38	29	32	30	-5.0% <<<<<
崩壊・倒壊	3	1	5	2	1	3	-3.2% <<<<<
激突され	52	41	48	38	40	36	-5.4% <<<<<
はさまれ・巻き込まれ	163	161	121	151	160	140	-1.6% <<<<<
切れ・こすれ	31	31	32	25	30	26	-3.2% <<<<<
踏み抜き	1	-	1	-	-	2	-
おぼれ	10	9	8	10	6	3	-11.3% <<<<<
高温・低温の物との接触	4	6	5	4	2	9	8.3% <<<<<
有害物等との接触	4	2	3	1	3	-	-15.4% <<<<<
感電	-	-	-	-	-	-	-
爆発	1	-	1	1	-	-	-
破裂	-	-	-	-	-	-	-
火災	-	-	-	-	-	-	-
交通事故(道路)	2	2	3	2	4	3	14.6% <<<<<
交通事故(その他)	7	3	5	6	4	1	-12.0% <<<<<
動作の反動・無理な動作	49	56	56	54	54	52	0.4% <<<<<
その他	14	4	9	14	9	6	-5.3% <<<<<
分類不能	-	2	-	-	1	-	-
合計	597	579	536	517	532	489	-3.4% <<<<<

起因物別	H23	H24	H25	H26	H27	H28	(年平均増減率)
原動機	1	-	-	-	-	1	-
動力伝導機構	5	1	9	3	8	9	30.0% <<<<<
木材加工用機械	-	2	-	1	1	1	-
建設用等機械	1	-	-	-	-	2	-
金属加工用機械	-	-	-	2	3	1	-
一般動力機械	36	49	29	17	23	35	-7.1% <<<<<
車両系木材伐出機械等	-	-	-	-	-	-	-
動力クレーン等	36	27	32	36	35	27	-1.5% <<<<<
動力運搬機	35	29	20	20	24	19	-8.7% <<<<<
乗物	125	132	119	131	119	129	-0.2% <<<<<
圧力容器	-	-	1	-	-	-	-
化学設備	-	-	-	-	-	-	-
溶接装置	1	-	-	-	-	-	-
炉蓋等	-	-	-	-	-	-	-
電気設備	-	1	-	-	1	-	-
人力機械工具等	13	20	17	14	16	14	-1.7% <<<<<
用具	115	125	104	107	119	84	-4.0% <<<<<
その他の装置、設備	15	24	22	18	16	14	-4.6% <<<<<
仮設物、建築物、構築物等	79	73	72	56	65	65	-4.1% <<<<<
危険物、有害物等	-	1	1	1	1	1	-
材料	22	11	11	14	7	13	-9.2% <<<<<
荷	16	19	17	16	16	15	-2.4% <<<<<
環境等	53	35	38	36	34	30	-7.4% <<<<<
その他の起因物	11	7	14	19	17	5	1.2% <<<<<
起因物なし	32	22	30	26	26	22	-4.1% <<<<<
分類不能	1	1	-	-	1	2	-
合計	597	579	536	517	532	489	-3.4% <<<<<