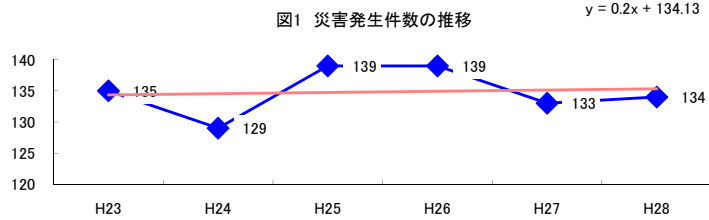


コード: 7,029 その他の水産業

図1 災害発生件数の推移



【基本指標】

初年度理論値	134
最終年度理論値	135
年平均増減率	+0.1%
(初年度理論値シェア)	(2.3%)
(最終年度理論値シェア)	(2.3%)
(シェア増減)	(-0.0%)

図2 事業場規模別発生状況の推移

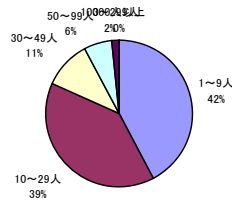
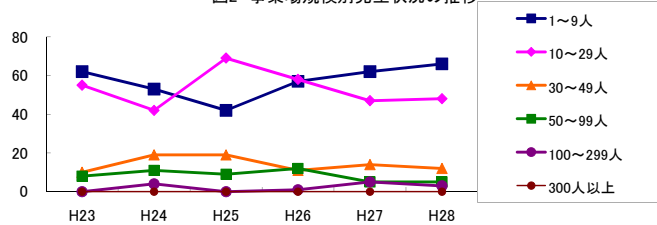


図3 年齢別発生状況の推移

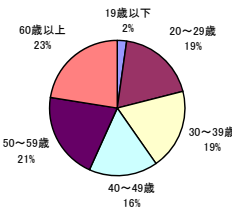
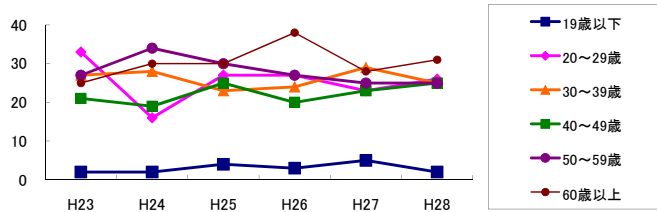


図4 事故の型別発生状況の推移

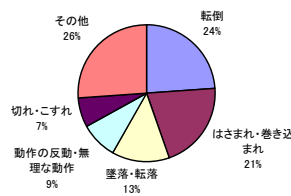
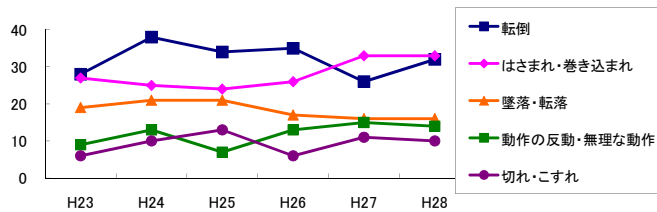
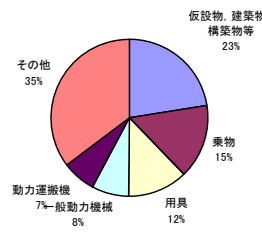
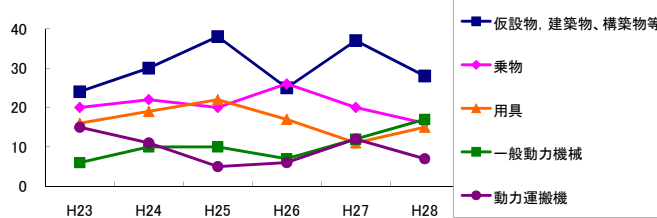


図5 起因物別発生状況の推移



事業場規模別	H23	H24	H25	H26	H27	H28	(年平均増減率)
@ 1~9人	62	53	42	57	62	66	3.4% <<<<<
10~29人	55	42	69	58	47	48	-1.6% <<<<<
30~49人	10	19	19	11	14	12	-2.5% <<<<<
50~99人	8	11	9	12	5	5	-8.2% <<<<<
X 100~299人	-	4	-	1	5	3	- <<<<<<
X 300人以上	-	-	-	-	-	-	- <<<<<<
! 合計	135	129	139	139	133	134	0.1% <<<<<

被災者年齢別	H23	H24	H25	H26	H27	H28	(年平均増減率)
! 19歳以下	2	2	4	3	5	2	9.4% <<<<<
20~29歳	33	16	27	27	23	26	-1.5% <<<<<
30~39歳	27	28	23	24	29	25	-0.6% <<<<<
@ 40~49歳	21	19	25	20	23	25	3.8% <<<<<
50~59歳	27	34	30	27	25	25	-3.7% <<<<<
@ 60歳以上	25	30	30	38	28	31	3.3% <<<<<
! 合計	135	129	139	139	133	134	0.1% <<<<<

事故の型別	H23	H24	H25	H26	H27	H28	(年平均増減率)
墜落・転落	19	21	21	17	16	16	-4.7% <<<<<
転倒	28	38	34	35	26	32	-1.3% <<<<<
激突	9	3	5	11	8	3	-3.6% <<<<<
飛来・落下	13	3	10	11	3	11	-2.8% <<<<<
崩壊・倒壊	2	1	2	1	1	1	-9.7% <<<<<
@ 激突され	6	7	9	6	8	10	9.2% <<<<<
@ はさまれ・巻き込まれ	27	25	24	26	33	33	6.7% <<<<<
@ 切れ・こすれ	6	10	13	6	11	10	5.6% <<<<<
X 踏み抜き	-	-	1	-	-	1	- <<<<<<
おぼれ	8	2	2	5	2	-	-18.2% <<<<<
高温・低温の物との接触	1	3	1	1	-	1	-14.2% <<<<<
有害物等との接触	1	1	1	-	1	-	-15.7% <<<<<
X 感電	-	-	-	-	-	-	- <<<<<<
X 爆発	1	-	-	1	-	-	- <<<<<<
X 破裂	-	-	-	-	-	-	- <<<<<<
X 火災	-	-	-	-	-	-	- <<<<<<
X 交通事故(道路)	-	1	2	1	3	-	- <<<<<<
X 交通事故(その他)	-	-	-	1	2	-	- <<<<<<
@ 動作の反動・無理な動作	9	13	7	13	15	14	11.5% <<<<<
その他	5	-	7	4	3	2	-6.2% <<<<<
X 分類不能	-	1	-	-	1	-	- <<<<<<
! 合計	135	129	139	139	133	134	0.1% <<<<<

起因物別	H23	H24	H25	H26	H27	H28	(年平均増減率)
X 原動機	1	-	-	-	-	1	- <<<<<<
X 動力伝導機械	1	-	1	1	-	5	- <<<<<<
X 木材加工用機械	-	-	-	-	1	1	- <<<<<<
X 建設用等機械	-	-	-	-	-	-	- <<<<<<
X 金属加工用機械	-	-	-	2	2	1	- <<<<<<
@ 一般動力機械	6	10	10	7	12	17	26.8% <<<<<
! 車両系木材伐出機械等	-	-	-	-	-	-	- <<<<<<
! 動力クレーン等	4	2	2	6	5	5	18.9% <<<<<
動力運搬機	15	11	5	6	12	7	-8.6% <<<<<
X 乗物	20	22	20	26	20	16	-2.6% <<<<<
X 圧力容器	-	-	1	-	-	-	- <<<<<<
X 化学設備	-	-	-	-	-	-	- <<<<<<
X 溶接装置	1	-	-	-	-	-	- <<<<<<
X 炉蓋等	-	-	-	-	-	-	- <<<<<<
! 電気設備	-	1	-	-	-	-	- <<<<<<
X 人力機械工具等	2	6	6	3	4	4	0.7% <<<<<
! 用具	16	19	22	17	11	15	-5.1% <<<<<
@ その他の装置、設備	3	2	3	4	3	3	4.2% <<<<<
@ 仮設物、建築物、構築物等	24	30	38	25	37	28	2.8% <<<<<
! 危険物、有害物等	-	1	-	1	-	-	- <<<<<<
@ 材料	6	1	7	10	1	7	4.8% <<<<<
! 荷	6	7	7	5	8	9	7.8% <<<<<
! 環境等	19	9	6	8	4	6	-15.7% <<<<<
! その他の起因物	5	2	9	9	6	2	-1.5% <<<<<
X 起因物なし	5	5	2	8	6	7	13.1% <<<<<
X 分類不能	1	1	-	-	1	-	- <<<<<<
! 合計	135	129	139	139	133	134	0.1% <<<<<