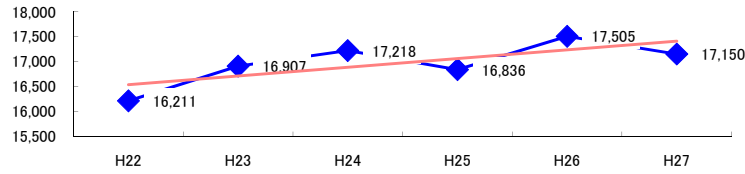


コード: 8,000 商業 計

図1 災害発生件数の推移

$y = 174.49x + 16360$



【基本指標】

初年度理論値	16,535
最終年度理論値	17,407
年平均増減率	+1.1%
(初年度理論値シェア)	(285.3%)
(最終年度理論値シェア)	(292.6%)
(シェア増減)	(+7.3%)

図2 事業場規模別発生状況の推移

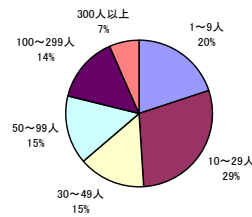
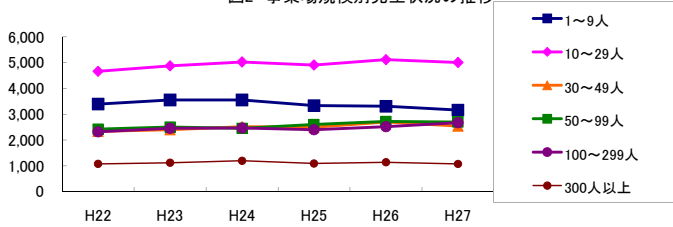


図3 年齢別発生状況の推移

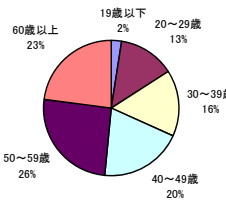
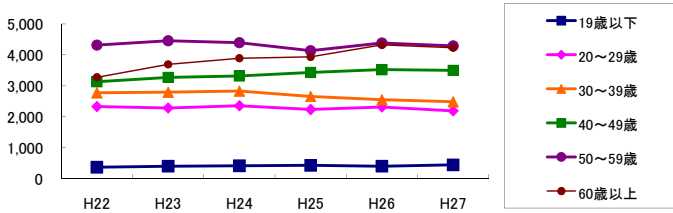


図4 事故の型別発生状況の推移

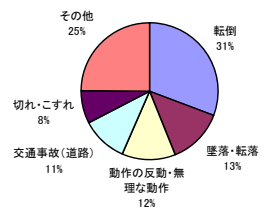
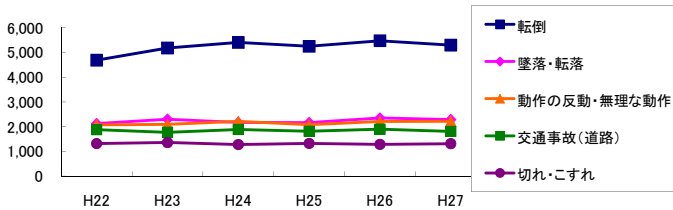
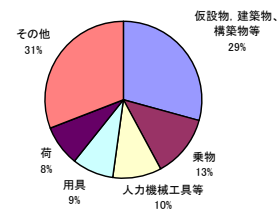
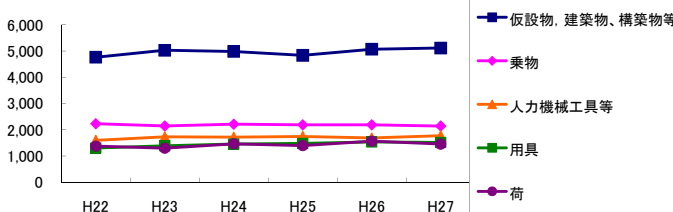


図5 起因物別発生状況の推移



事業場規模別	H22	H23	H24	H25	H26	H27	(年平均増減率)
1~9人	3,393	3,554	3,554	3,333	3,310	3,160	-1.7% <<<<<<
10~29人	4,664	4,875	5,026	4,907	5,114	5,006	1.4% <<<<<<
30~49人	2,335	2,397	2,515	2,501	2,698	2,539	2.3% <<<<<<
50~99人	2,425	2,507	2,457	2,603	2,724	2,700	2.6% <<<<<<
100~299人	2,317	2,454	2,470	2,401	2,519	2,670	2.3% <<<<<<
300人以上	1,077	1,120	1,196	1,091	1,140	1,075	-0.1% <<<<<<
合計	16,211	16,907	17,218	16,836	17,505	17,150	1.1% <<<<<<

被災者年齢別	H22	H23	H24	H25	H26	H27	(年平均増減率)
19歳以下	373	406	420	434	406	449	2.9% <<<<<<
20~29歳	2,332	2,286	2,358	2,237	2,316	2,193	-0.9% <<<<<<
30~39歳	2,775	2,795	2,832	2,660	2,552	2,485	-2.4% <<<<<<
40~49歳	3,134	3,271	3,321	3,435	3,524	3,500	2.4% <<<<<<
50~59歳	4,319	4,455	4,394	4,134	4,383	4,290	-0.4% <<<<<<
60歳以上	3,278	3,694	3,893	3,936	4,324	4,233	5.6% <<<<<<
合計	16,211	16,907	17,218	16,836	17,505	17,150	1.1% <<<<<<

事故の型別	H22	H23	H24	H25	H26	H27	(年平均増減率)
墜落・転落	2,127	2,299	2,172	2,166	2,348	2,287	1.2% <<<<<<
転倒	4,689	5,181	5,405	5,250	5,474	5,298	2.2% <<<<<<
激突	742	653	694	710	744	779	2.0% <<<<<<
飛来・落下	706	685	747	746	760	734	1.5% <<<<<<
崩壊・倒壊	301	295	310	321	332	284	0.3% <<<<<<
激突され	462	526	537	521	572	566	3.8% <<<<<<
はさまれ・巻き込まれ	1,309	1,248	1,357	1,293	1,278	1,292	-0.1% <<<<<<
切れ・こすれ	1,314	1,357	1,277	1,320	1,284	1,311	-0.4% <<<<<<
踏み抜き	17	15	20	23	14	17	0.0% <<<<<<
おぼれ	-	115	2	2	1	-	-22.0% <<<<<<
高温・低温の物との接触	366	330	353	391	386	336	0.4% <<<<<<
有害物等との接触	30	39	25	28	37	28	-1.2% <<<<<<
感電	6	6	6	5	8	6	2.5% <<<<<<
爆発	4	9	8	7	2	4	-8.7% <<<<<<
破裂	9	6	12	8	10	8	1.0% <<<<<<
火災	9	17	10	11	9	4	-10.2% <<<<<<
交通事故(道路)	1,878	1,771	1,886	1,811	1,899	1,806	-0.1% <<<<<<
交通事故(その他)	10	15	19	14	14	14	2.5% <<<<<<
動作の反動・無理な動作	2,073	2,090	2,217	2,079	2,208	2,214	1.3% <<<<<<
その他	128	218	119	104	106	128	-6.3% <<<<<<
分類不能	31	32	42	26	19	34	-3.4% <<<<<<
合計	16,211	16,907	17,218	16,836	17,505	17,150	1.1% <<<<<<

起因物別	H22	H23	H24	H25	H26	H27	(年平均増減率)
原動機	5	3	6	1	1	5	-7.3% <<<<<<
動力伝導機構	16	27	23	32	20	19	0.4% <<<<<<
木材加工用機械	52	65	68	55	57	57	-0.6% <<<<<<
建設用等機械	60	73	58	74	70	85	6.2% <<<<<<
金属加工用機械	66	56	75	56	62	48	-3.9% <<<<<<
一般動力機械	627	610	566	596	502	562	-2.8% <<<<<<
車両系木材伐出機械等	-	-	-	-	-	-	-
動力クレーン等	134	112	126	124	150	119	0.8% <<<<<<
動力運搬機	1,077	1,104	1,134	1,071	1,131	1,121	0.6% <<<<<<
乗物	2,230	2,145	2,212	2,187	2,188	2,142	-0.4% <<<<<<
圧力容器	11	13	18	13	15	10	-0.8% <<<<<<
化学設備	-	-	1	1	2	1	-
溶接装置	9	5	3	8	3	8	-2.7% <<<<<<
炉蓋等	18	22	15	23	21	23	4.7% <<<<<<
電気設備	20	28	21	36	36	35	15.4% <<<<<<
人力機械工具等	1,599	1,732	1,717	1,745	1,688	1,774	1.3% <<<<<<
用具	1,303	1,390	1,458	1,481	1,535	1,520	3.3% <<<<<<
その他の装置、設備	511	465	512	562	588	534	3.1% <<<<<<
仮設物、建築物、構築物等	4,763	5,028	4,982	4,834	5,069	5,112	1.0% <<<<<<
危険物、有害物等	91	109	108	106	86	75	-4.0% <<<<<<
材料	550	539	597	547	580	535	0.0% <<<<<<
荷	1,375	1,297	1,463	1,398	1,566	1,454	2.4% <<<<<<
環境等	500	843	738	719	836	593	1.8% <<<<<<
その他の起因物	271	323	319	288	349	343	4.1% <<<<<<
起因物なし	878	871	965	842	911	936	0.9% <<<<<<
分類不能	45	47	33	37	39	39	-3.3% <<<<<<
合計	16,211	16,907	17,218	16,836	17,505	17,150	1.1% <<<<<<