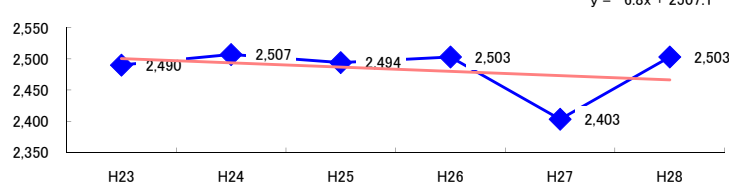


コード: 8,010 卸売業 小計

図1 災害発生件数の推移



【基本指標】	
初年度理論値	2,500
最終年度理論値	2,466
年平均増減率	-0.3%
(初年度理論値シェア)	(42.8%)
(最終年度理論値シェア)	(41.2%)
(シェア増減)	(-1.7%)

図2 事業場規模別発生状況の推移

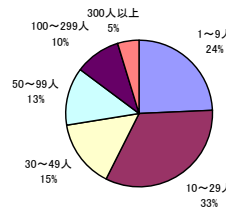
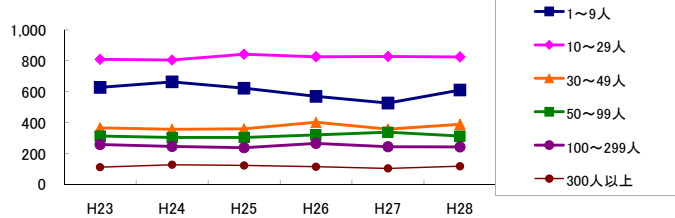


図3 年齢別発生状況の推移

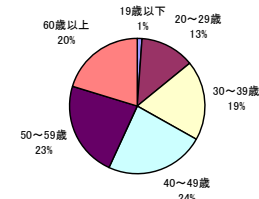
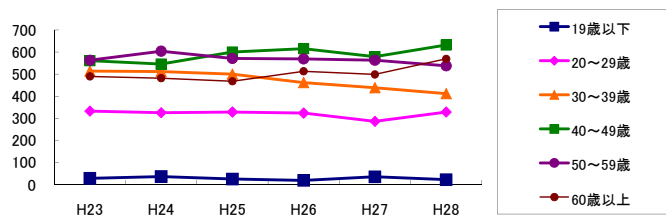


図4 事故の型別発生状況の推移

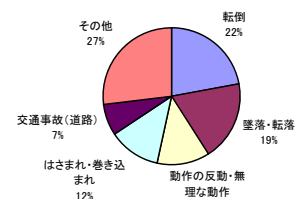
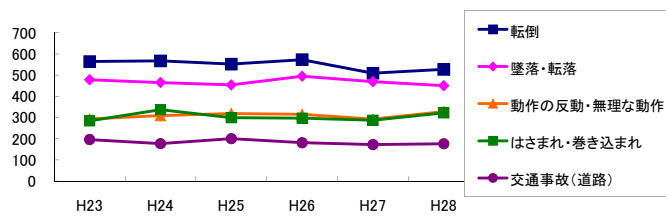
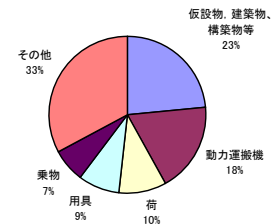
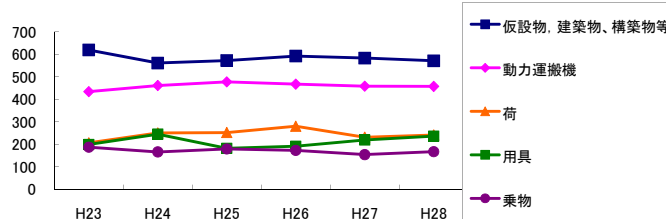


図5 起因物別発生状況の推移



事業場規模別	H23	H24	H25	H26	H27	H28	(年平均増減率)
1~9人	628	664	623	570	527	611	-2.4%
10~29人	809	805	842	826	828	825	0.5%
30~49人	367	357	361	403	359	390	1.3%
50~99人	314	305	305	321	339	314	1.1%
100~299人	259	247	239	267	245	244	-0.6%
300人以上	113	129	124	116	105	119	-1.2%
合計	2,490	2,507	2,494	2,503	2,403	2,503	-0.3%

被災者年齢別	H23	H24	H25	H26	H27	H28	(年平均増減率)
19歳以下	29	37	26	20	36	23	-3.6%
20~29歳	333	326	329	324	287	329	-1.2%
30~39歳	514	512	500	462	439	412	-4.2%
40~49歳	561	546	600	615	579	632	2.4%
50~59歳	563	604	571	569	563	538	-1.2%
60歳以上	490	482	468	513	499	569	3.0%
合計	2,490	2,507	2,494	2,503	2,403	2,503	-0.3%

事故の型別	H23	H24	H25	H26	H27	H28	(年平均増減率)
墜落・転落	478	465	454	495	469	450	-0.5%
転倒	564	567	552	573	509	527	-1.7%
激突	128	127	130	112	142	149	3.1%
飛来・落下	126	153	145	135	132	182	4.5%
崩壊・倒壊	45	55	53	65	61	51	3.4%
激突され	106	105	125	107	126	113	2.1%
はさまれ・巻き込まれ	284	337	299	297	287	322	0.4%
切れ・こすれ	166	154	149	159	162	150	-0.8%
踏み抜き	5	7	7	4	6	1	-10.8%
おぼれ	34	-	-	1	-	1	-26.5%
高温・低温の物との接触	19	22	31	24	15	22	-1.6%
有害物等との接触	4	7	6	12	6	8	11.9%
感電	1	1	-	1	1	1	-
爆発	-	3	1	-	1	1	-5.0%
破裂	-	4	1	1	2	-	-9.7%
火災	3	2	3	1	1	1	-14.8%
交通事故(道路)	196	177	200	181	172	176	-2.0%
交通事故(その他)	2	3	3	-	1	2	-10.4%
動作の反動・無理な動作	293	309	319	315	292	328	1.1%
その他	32	9	13	19	13	14	-9.4%
分類不能	4	-	3	1	5	4	19.5%
合計	2,490	2,507	2,494	2,503	2,403	2,503	-0.3%

起因物別	H23	H24	H25	H26	H27	H28	(年平均増減率)
原動機	-	1	1	-	-	1	-
動力伝導機構	9	4	11	7	5	6	-5.6%
木材加工用機械	23	20	23	14	25	15	-4.3%
建設用等機械	20	10	18	13	17	12	-4.1%
金属加工用機械	23	44	26	23	23	32	-2.0%
一般動力機械	102	118	107	88	99	116	-0.2%
車両系木材伐出機械等	-	-	-	-	-	1	-
動力クレーン等	31	39	34	43	36	34	1.2%
動力運搬機	434	461	477	467	458	457	0.6%
乗物	187	166	179	173	154	167	-2.2%
圧力容器	2	4	1	3	1	1	-12.0%
化学設備	-	-	-	-	-	1	-
溶接装置	3	1	2	2	-	-	-19.8%
炉蓋等	2	-	1	1	1	1	-5.0%
電気設備	3	1	6	2	2	1	-9.6%
人力機械工具等	177	156	156	155	158	179	0.3%
用具	199	245	182	191	219	236	1.6%
その他の装置、設備	43	46	67	46	55	53	3.4%
仮設物、建築物、構築物等	619	561	572	592	583	571	-0.7%
危険物、有害物等	7	15	17	18	9	14	4.3%
材料	135	138	140	139	132	148	1.0%
荷	206	250	252	280	231	241	1.8%
環境等	112	65	78	84	48	70	-7.7%
その他の起因物	27	35	42	37	39	24	-0.7%
起因物なし	120	126	99	124	103	115	-1.7%
分類不能	6	1	3	1	5	7	15.5%
合計	2,490	2,507	2,494	2,503	2,403	2,503	-0.3%