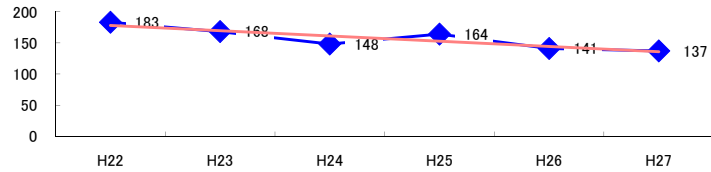


コード: 8,011 各種商品卸

図1 災害発生件数の推移 $y = -8.4286x + 186.33$



【基本指標】	
初年度理論値	178
最終年度理論値	136
年平均増減率	-4.7%
(初年度理論値シェア)	(3.1%)
(最終年度理論値シェア)	(2.3%)
(シェア増減)	(-0.8%)

図2 事業場規模別発生状況の推移

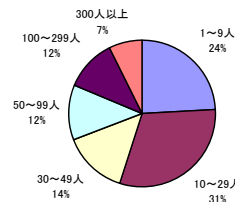
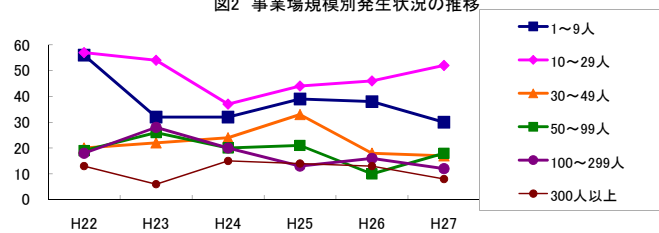


図3 年齢別発生状況の推移

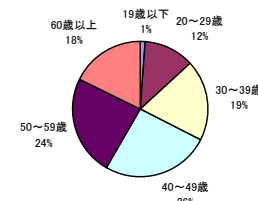
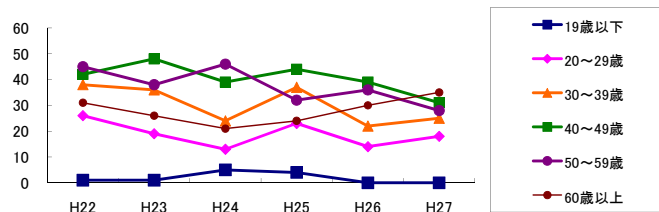


図4 事故の型別発生状況の推移

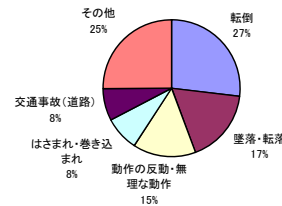
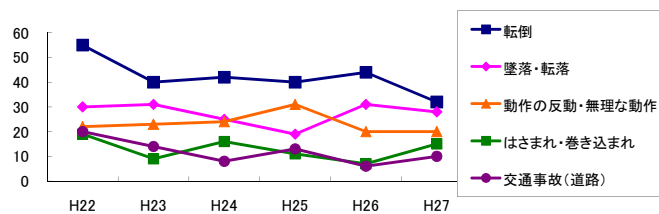
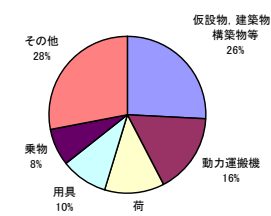
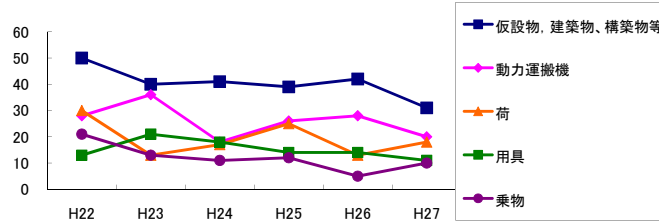


図5 起因物別発生状況の推移



事業場規模別	H22	H23	H24	H25	H26	H27	(年平均増減率)
1~9人	56	32	32	39	38	30	-6.6%
10~29人	57	54	37	44	46	52	-2.3%
30~49人	20	22	24	33	18	17	-2.2%
50~99人	19	26	20	21	10	18	-6.5%
100~299人	18	28	20	13	16	12	-9.0%
300人以上	13	6	15	14	13	8	-1.2%
合計	183	168	148	164	141	137	-4.7%

被災者年齢別	H22	H23	H24	H25	H26	H27	(年平均増減率)
19歳以下	1	1	5	4	-	-	-10.4%
20~29歳	26	19	13	23	14	18	-5.8%
30~39歳	38	36	24	37	22	25	-7.2%
40~49歳	42	48	39	44	39	31	-4.8%
50~59歳	45	38	46	32	36	28	-6.7%
60歳以上	31	26	21	24	30	35	3.9%
合計	183	168	148	164	141	137	-4.7%

事故の型別	H22	H23	H24	H25	H26	H27	(年平均増減率)
墜落・転落	30	31	25	19	31	28	-1.6%
転倒	55	40	42	40	44	32	-6.0%
激突	3	17	4	16	9	4	-2.1%
飛来・落下	13	6	8	12	4	5	-10.9%
崩壊・倒壊	4	2	2	-	1	3	-10.5%
激突され	6	8	7	8	8	10	9.5%
はさまれ・巻き込まれ	19	9	16	11	7	15	-5.9%
切れ・こすれ	9	14	9	10	8	8	-5.6%
踏み抜き	-	-	-	-	-	-	-
おぼれ	-	1	-	-	-	-	-
高温・低温の物との接触	2	-	2	2	2	-	-7.1%
有害物等との接触	-	-	-	-	-	-	-
感電	-	-	-	-	-	-	-
爆発	-	-	-	-	-	-	-
破裂	-	-	-	-	-	-	-
火災	-	-	-	-	1	-	-
交通事故(道路)	20	14	8	13	6	10	-11.8%
交通事故(その他)	-	-	-	1	-	-	-
動作の反応・無理な動作	22	23	24	31	20	20	-1.4%
その他	-	3	1	1	-	1	-8.9%
分類不能	-	-	-	-	-	1	-
合計	183	168	148	164	141	137	-4.7%

起因物別	H22	H23	H24	H25	H26	H27	(年平均増減率)
原動機	-	-	-	-	-	-	-
動力伝導機構	-	-	-	-	-	-	-
木材加工用機械	-	-	2	2	-	1	-
建設用等機械	-	1	1	-	1	-	-
金属加工用機械	1	-	1	1	-	2	-
一般動力機械	4	9	8	5	3	2	-12.0%
車両系木材伐出機械等	-	-	-	-	-	-	-
動力クレーン等	1	-	1	1	1	3	-
動力運搬機	28	36	18	26	28	20	-5.3%
乗物	21	13	11	12	5	10	-12.7%
圧力容器	-	-	1	-	-	-	-
化学設備	-	-	-	-	-	-	-
溶接装置	1	-	-	-	-	-	-
炉蓋等	-	-	-	-	-	-	-
電気設備	-	-	-	1	-	-	-
人力機械工具等	11	14	9	9	10	16	3.5%
用具	13	21	18	14	14	11	-5.7%
その他の装置、設備	6	2	1	5	3	5	1.6%
仮設物、建築物、構築物等	50	40	41	39	42	31	-5.5%
危険物、有害物等	-	-	-	-	2	1	-
材料	5	4	6	4	2	4	-7.3%
荷	30	13	17	25	13	18	-6.4%
環境等	3	6	4	7	5	1	-5.7%
その他の起因物	3	2	3	4	7	3	18.1%
起因物なし	6	6	6	9	5	9	7.4%
分類不能	-	1	-	-	-	-	-
合計	183	168	148	164	141	137	-4.7%