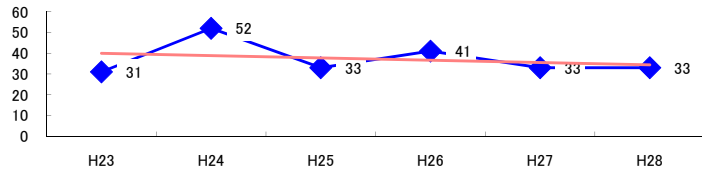


コード: 8,012 家具等卸売

図1 災害発生件数の推移



【基本指標】

初年度理論値	40
最終年度理論値	34
年平均増減率	-2.8%
(初年度理論値シェア)	(0.7%)
(最終年度理論値シェア)	(0.6%)
(シェア増減)	(-0.1%)

図2 事業場規模別発生状況の推移

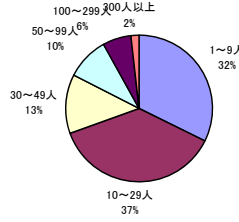
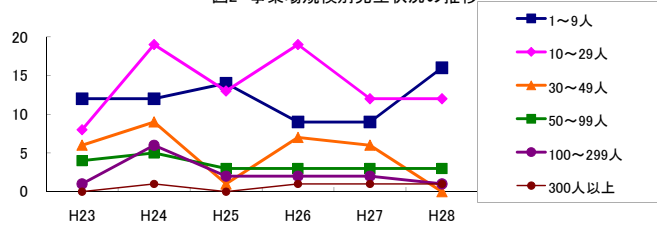


図3 年齢別発生状況の推移

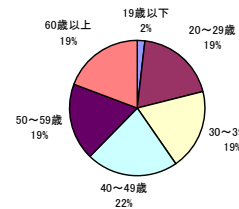
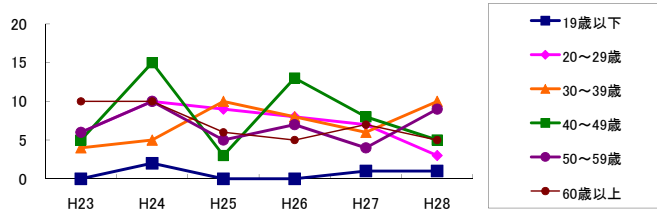


図4 事故の型別発生状況の推移

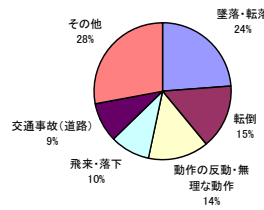
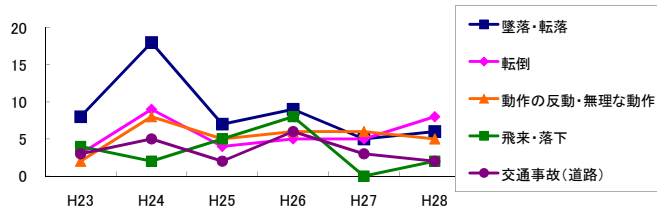
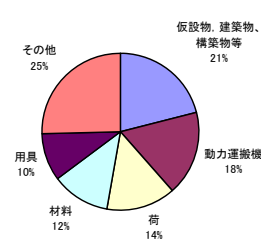
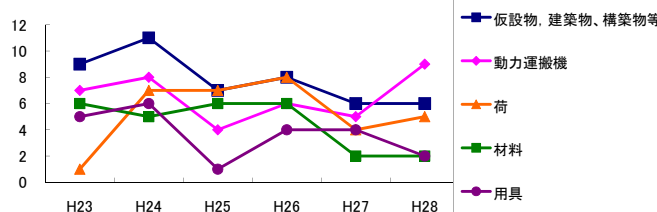


図5 起因物別発生状況の推移



事業場規模別	H23	H24	H25	H26	H27	H28	(年平均増減率)
@ 1~9人	12	12	14	9	9	16	1.5% <<<<<
@ 10~29人	8	19	13	19	12	12	1.1% <<<<<
30~49人	6	9	1	7	6	-	-13.1% <<<<<
50~99人	4	5	3	3	3	3	-7.3% <<<<<
100~299人	1	6	2	2	2	1	-10.7% <<<<<
X 300人以上	-	1	-	1	1	1	<<<<<<<
合計	31	52	33	41	33	33	-2.8% <<<<<

被災者年齢別	H23	H24	H25	H26	H27	H28	(年平均増減率)
X 19歳以下	-	2	-	-	1	1	<<<<<<<
20~29歳	6	10	9	8	7	3	-8.0% <<<<<
@ 30~39歳	4	5	10	8	6	10	17.9% <<<<<
40~49歳	5	15	3	13	8	5	-3.5% <<<<<
50~59歳	6	10	5	7	4	9	-0.4% <<<<<
60歳以上	10	10	6	5	7	5	-10.3% <<<<<
合計	31	52	33	41	33	33	-2.8% <<<<<

事故の型別	H23	H24	H25	H26	H27	H28	(年平均増減率)
墜落・転落	8	18	7	9	5	6	-11.0% <<<<<
@ 転倒	3	9	4	5	5	8	8.6% <<<<<
激突	2	1	2	1	1	2	-1.8% <<<<<
飛来・落下	4	2	5	8	-	2	-8.4% <<<<<
! 崩壊・倒壊	1	1	4	1	1	2	3.8% <<<<<
激突され	1	3	1	-	1	-	-18.5% <<<<<
@ はさまれ・巻き込まれ	3	1	1	2	4	5	46.2% <<<<<
@ 切れ・こすれ	3	2	2	1	6	1	1.2% <<<<<
X 踏み抜き	-	-	-	1	-	-	<<<<<<<
X おぼれ	-	-	-	-	-	-	<<<<<<<
X 高温・低温の物との接触	1	1	-	-	1	-	<<<<<<<
X 有害物等との接触	-	1	-	-	-	-	<<<<<<<
X 感電	-	-	-	-	-	-	<<<<<<<
X 爆発	-	-	-	-	-	-	<<<<<<<
X 破裂	-	-	-	-	-	-	<<<<<<<
X 火災	-	-	-	-	-	-	<<<<<<<
交通事故(道路)	3	5	2	6	3	2	-5.0% <<<<<
X 交通事故(その他)	-	-	-	-	-	-	<<<<<<<
@ 動作の反動・無理な動作	2	8	5	6	6	5	6.2% <<<<<
X その他	-	-	-	-	-	-	<<<<<<<
X 分類不能	-	-	-	1	-	-	<<<<<<<
合計	31	52	33	41	33	33	-2.8% <<<<<

起因物別	H23	H24	H25	H26	H27	H28	(年平均増減率)
X 原動機	-	-	-	-	-	-	<<<<<<<
X 動力伝導機構	-	-	-	-	-	-	<<<<<<<
X 木材加工用機械	-	-	2	1	4	-	<<<<<<<
X 建設用等機械	-	-	-	-	-	-	<<<<<<<
X 金属加工用機械	-	-	-	-	-	1	<<<<<<<
X 一般動力機械	1	-	-	-	-	-	<<<<<<<
X 車両系木材伐出機械等	-	-	-	-	-	-	<<<<<<<
@ 動力クレーン等	-	1	-	-	-	-	<<<<<<<
@ 動力運搬機	7	8	4	6	5	9	1.4% <<<<<
X 乗物	-	5	2	4	3	1	1.2% <<<<<
X 圧力容器	-	-	-	-	-	-	<<<<<<<
X 化学設備	-	-	-	-	-	-	<<<<<<<
X 溶接装置	-	-	-	-	-	-	<<<<<<<
X 炉蓋等	-	-	-	-	-	-	<<<<<<<
X 電気設備	-	-	-	-	-	-	<<<<<<<
X 人力機械工具等	1	5	1	-	-	2	-13.8% <<<<<
X 用具	5	6	1	4	4	2	-10.4% <<<<<
X その他の装置、設備	1	-	2	1	1	1	<<<<<<<
X 仮設物、建築物、構築物等	9	11	7	8	6	6	-8.4% <<<<<
X 危険物、有害物等	-	1	-	-	-	-	<<<<<<<
@ 材料	6	5	6	6	2	2	-12.6% <<<<<
X 荷	1	7	7	8	4	5	7.7% <<<<<
X 環境等	-	-	1	1	1	1	<<<<<<<
X その他の起因物	-	2	-	-	-	-	<<<<<<<
X 起因物なし	-	1	-	2	1	3	<<<<<<<
X 分類不能	-	-	-	-	-	-	<<<<<<<
合計	31	52	33	41	33	33	-2.8% <<<<<