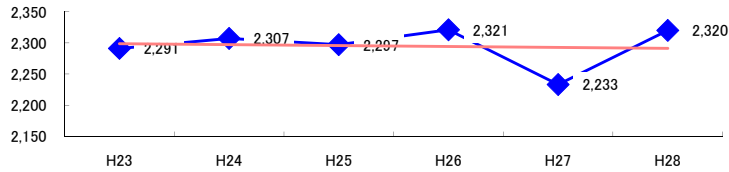


コード: 8,019 その他の卸売

図1 災害発生件数の推移



【基本指標】	
初年度理論値	2,299
最終年度理論値	2,291
年平均増減率	-0.1%
(初年度理論値シェア)	(39.4%)
(最終年度理論値シェア)	(38.2%)
(シェア増減)	(-1.1%)

図2 事業場規模別発生状況の推移

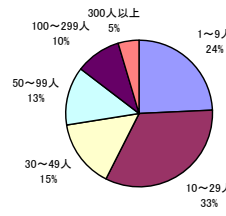
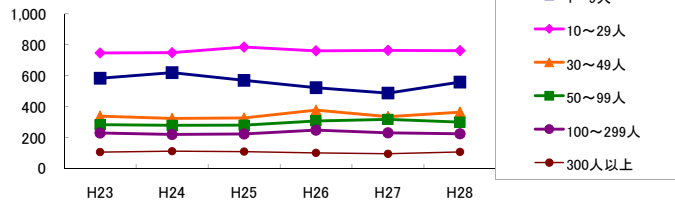


図3 年齢別発生状況の推移

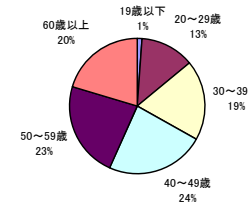
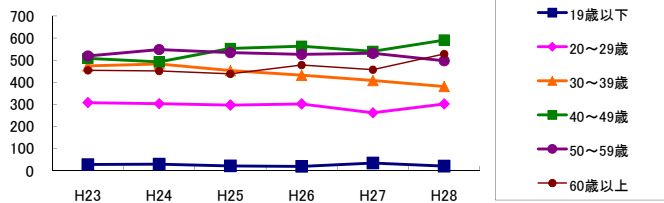


図4 事故の型別発生状況の推移

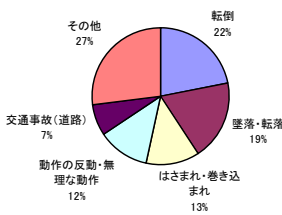
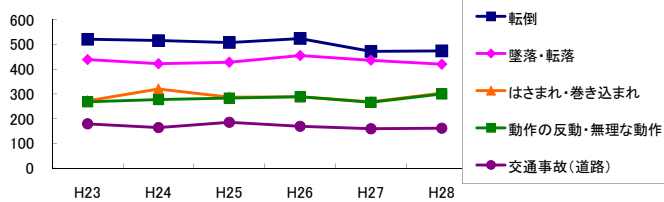
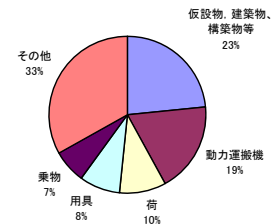
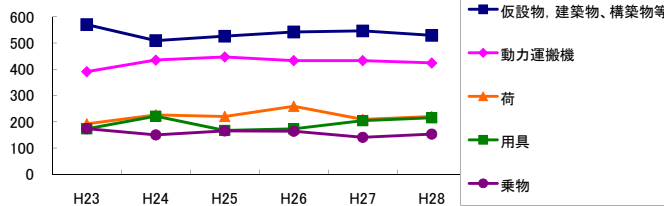


図5 起因物別発生状況の推移



事業場規模別	H23	H24	H25	H26	H27	H28	(年平均増減率)
1~9人	584	620	570	523	488	559	-2.7% <<<<<
10~29人	747	749	785	761	764	762	0.4% <<<<<
30~49人	339	324	327	378	336	365	1.9% <<<<<
50~99人	284	280	281	308	318	301	2.3% <<<<<
100~299人	230	221	224	249	231	225	0.4% <<<<<
300人以上	107	113	110	102	96	108	-1.4% <<<<<
合計	2,291	2,307	2,297	2,321	2,233	2,320	-0.1% <<<<<

被災者年齢別	H23	H24	H25	H26	H27	H28	(年平均増減率)
19歳以下	28	30	22	20	35	21	-2.3% <<<<<
20~29歳	308	303	297	302	262	302	-1.4% <<<<<
30~39歳	474	483	453	432	408	381	-4.2% <<<<<
40~49歳	508	492	553	563	540	591	3.2% <<<<<
50~59歳	519	548	534	526	531	497	-0.9% <<<<<
60歳以上	454	451	438	478	457	528	2.8% <<<<<
合計	2,291	2,307	2,297	2,321	2,233	2,320	-0.1% <<<<<

事故の型別	H23	H24	H25	H26	H27	H28	(年平均増減率)
墜落・転落	439	422	428	455	436	420	-0.2% <<<<<
転倒	521	516	508	524	472	474	-1.9% <<<<<
激突	109	122	112	102	137	140	5.1% <<<<<
飛来・落下	116	143	128	123	127	174	5.7% <<<<<
崩壊・倒壊	42	52	49	63	57	48	3.5% <<<<<
激突され	97	95	116	99	115	107	2.7% <<<<<
はさまれ・巻き込まれ	272	320	287	288	268	303	0.0% <<<<<
切れ・こすれ	149	143	137	150	148	144	0.1% <<<<<
踏み抜き	5	7	7	3	6	1	-11.4% <<<<<
おぼれ	33	-	-	1	-	1	-26.4% <<<<<
高温・低温の物との接触	18	19	29	22	14	21	-1.0% <<<<<
有害物等との接触	4	6	6	12	6	5	5.5% <<<<<
感電	1	1	-	1	1	1	-
爆発	-	3	1	-	1	1	-5.0% <<<<<
破裂	-	4	1	1	2	-	-9.7% <<<<<
火災	3	2	3	-	1	1	-16.3% <<<<<
交通事故(道路)	179	164	185	169	159	161	-1.9% <<<<<
交通事故(その他)	2	3	2	-	1	2	-10.2% <<<<<
動作の反動・無理な動作	268	277	283	289	266	300	1.4% <<<<<
その他	29	8	12	19	12	13	-8.8% <<<<<
分類不能	4	-	3	-	4	3	5.6% <<<<<
合計	2,291	2,307	2,297	2,321	2,233	2,320	-0.1% <<<<<

起因物別	H23	H24	H25	H26	H27	H28	(年平均増減率)
原動機	-	1	1	-	-	1	-
動力伝導機構	9	4	11	7	5	6	-5.6% <<<<<
木材加工用機械	23	18	19	13	20	15	-5.5% <<<<<
建設用等機械	19	9	18	12	17	12	-3.1% <<<<<
金属加工用機械	23	43	25	23	19	30	-3.7% <<<<<
一般動力機械	92	110	102	85	97	113	1.5% <<<<<
車両系木材伐出機械等	-	-	-	-	-	1	-
動力クレーン等	31	37	33	42	33	32	0.2% <<<<<
動力運搬機	391	435	447	433	433	424	1.0% <<<<<
乗物	174	150	165	164	141	153	-2.3% <<<<<
圧力容器	2	3	1	3	1	1	-10.4% <<<<<
化学設備	-	-	-	-	-	1	-
溶接装置	3	1	2	2	-	-	-19.8% <<<<<
炉蓋等	2	-	1	1	1	-	-15.0% <<<<<
電気設備	3	1	5	2	2	1	-9.4% <<<<<
人力機械工具等	162	142	146	145	142	163	0.1% <<<<<
用具	173	221	167	173	204	215	2.6% <<<<<
その他の装置、設備	40	45	60	42	49	51	3.2% <<<<<
仮設物、建築物、構築物等	570	509	526	542	546	529	-0.4% <<<<<
危険物、有害物等	7	14	17	16	8	11	0.2% <<<<<
材料	125	127	130	131	126	136	1.2% <<<<<
荷	192	226	220	259	209	220	1.7% <<<<<
環境等	106	61	70	78	46	67	-7.5% <<<<<
その他の起因物	25	30	38	30	36	23	0.0% <<<<<
起因物なし	114	119	90	117	93	109	-1.9% <<<<<
分類不能	5	1	3	1	5	6	17.6% <<<<<
合計	2,291	2,307	2,297	2,321	2,233	2,320	-0.1% <<<<<