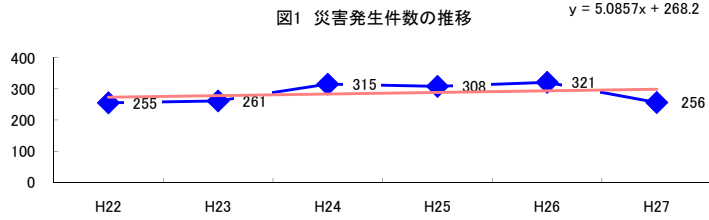


コード: 8,022 自動車小売

図1 災害発生件数の推移



【基本指標】	
初年度理論値	273
最終年度理論値	299
年平均増減率	+1.9%
(初年度理論値シェア)	(4.7%)
(最終年度理論値シェア)	(5.0%)
(シェア増減)	(+0.3%)

図2 事業場規模別発生状況の推移

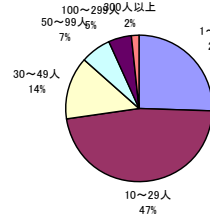
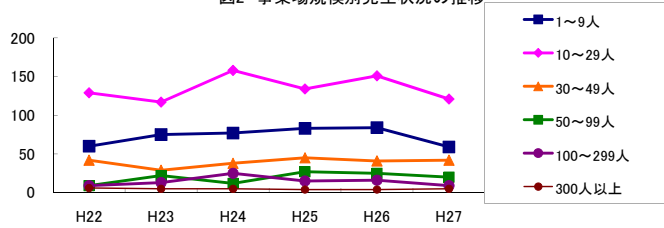


図3 年齢別発生状況の推移

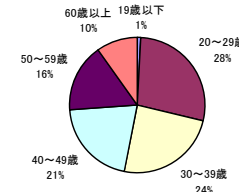
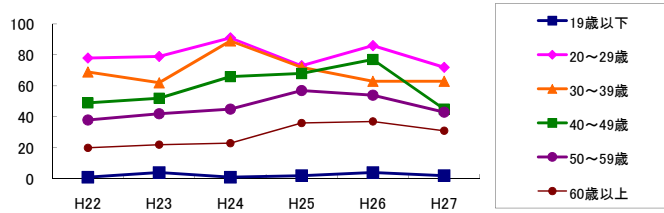


図4 事故の型別発生状況の推移

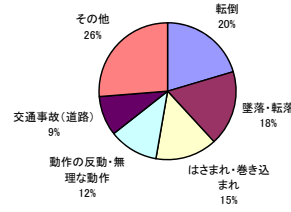
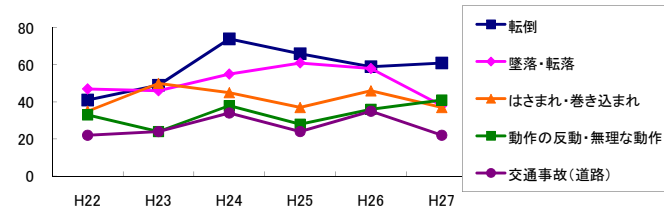
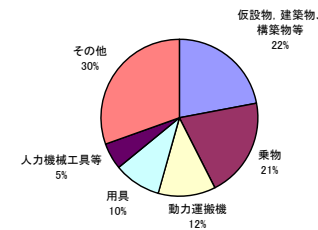
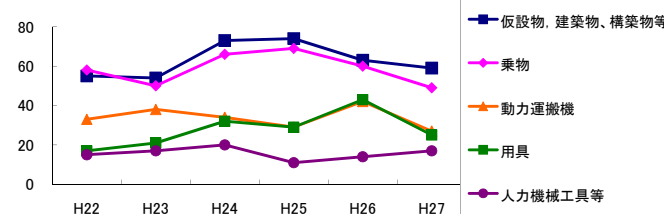


図5 起因物別発生状況の推移



事業場規模別	H22	H23	H24	H25	H26	H27	(年平均増減率)
@ 1~9人	60	75	77	83	84	59	1.1% <<<<<
! 10~29人	129	117	158	134	151	121	0.8% <<<<<
@ 30~49人	42	29	38	45	41	42	3.4% <<<<<
@ 50~99人	9	22	12	27	25	20	16.7% <<<<<
@ 100~299人	9	13	25	15	16	9	-0.2% <<<<<
@ 300人以上	6	5	5	4	4	5	-4.7% <<<<<
@ 合計	255	261	315	308	321	256	1.9% <<<<<

被災者年齢別	H22	H23	H24	H25	H26	H27	(年平均増減率)
! 19歳以下	1	4	1	2	4	2	9.0% <<<<<
! 20~29歳	78	79	91	73	86	72	-0.9% <<<<<
@ 30~39歳	69	62	89	72	63	63	-1.7% <<<<<
@ 40~49歳	49	52	66	68	77	45	2.9% <<<<<
@ 50~59歳	38	42	45	57	54	43	5.1% <<<<<
@ 60歳以上	20	22	23	36	37	31	16.1% <<<<<
@ 合計	255	261	315	308	321	256	1.9% <<<<<

事故の型別	H22	H23	H24	H25	H26	H27	(年平均増減率)
墜落・転落	47	46	55	61	58	38	-0.2% <<<<<
@ 転倒	41	49	74	66	59	61	7.0% <<<<<
! 激突	12	10	14	13	15	12	3.4% <<<<<
飛来・落下	19	22	16	29	21	14	-2.0% <<<<<
崩壊・倒壊	3	5	4	4	5	-	-9.4% <<<<<
! 激突され	14	9	16	11	18	15	6.5% <<<<<
はさまれ・巻き込まれ	35	50	45	37	46	37	-0.7% <<<<<
切れ・こすれ	10	10	11	17	7	8	-3.3% <<<<<
X 踏み抜き	-	-	1	-	1	-	- <<<<<
X おぼれ	-	3	-	-	-	-	-22.5% <<<<<
! 高温・低温の物との接触	10	6	2	9	14	4	0.4% <<<<<
X 有害物等との接触	1	-	-	1	3	1	- <<<<<
X 感電	-	-	-	-	-	-	- <<<<<
X 爆発	1	-	-	2	-	1	- <<<<<
X 破裂	1	-	-	1	1	1	- <<<<<
X 火災	1	1	-	3	1	-	-5.0% <<<<<
@ 交通事故(道路)	22	24	34	24	35	22	2.6% <<<<<
X 交通事故(その他)	1	-	1	1	-	-	- <<<<<
@ 動作の反動・無理な動作	33	24	38	28	36	41	6.6% <<<<<
その他	2	2	2	-	1	1	-14.0% <<<<<
分類不能	2	-	2	1	-	-	-19.4% <<<<<
@ 合計	255	261	315	308	321	256	1.9% <<<<<

起因物別	H22	H23	H24	H25	H26	H27	(年平均増減率)
X 原動機	1	-	1	-	-	2	- <<<<<
! 動力伝導機構	-	4	6	8	4	2	10.9% <<<<<
X 木材加工用機械	-	1	1	-	-	-	- <<<<<
X 建設用等機械	-	1	-	5	2	2	- <<<<<
! 金属加工用機械	3	5	3	3	7	2	0.8% <<<<<
! 一般動力機械	5	2	5	4	6	1	-5.7% <<<<<
! 車両系木材伐出機械等	-	-	-	-	-	-	- <<<<<
! 動力クレーン等	7	8	2	6	8	9	7.1% <<<<<
X 動力運搬機	33	38	34	29	42	27	-1.9% <<<<<
X 乗物	58	50	66	69	60	49	-0.6% <<<<<
X 圧力容器	-	1	-	-	-	-	- <<<<<
X 化学設備	-	-	-	-	-	-	- <<<<<
X 溶接装置	-	1	-	2	1	-	- <<<<<
X 炉蓋等	-	-	-	-	-	-	- <<<<<
X 電気設備	-	-	1	1	-	-	- <<<<<
@ 人力機械工具等	15	17	20	11	14	17	-1.4% <<<<<
! 用具	17	21	32	29	43	25	14.4% <<<<<
@ その他の装置、設備	10	9	9	8	9	2	-10.9% <<<<<
! 仮設物、建築物、構築物等	55	54	73	74	63	59	2.3% <<<<<
! 危険物、有害物等	5	3	1	8	7	3	6.7% <<<<<
! 材料	11	10	12	14	10	8	-3.2% <<<<<
! 荷	15	7	13	8	11	11	-3.2% <<<<<
! 環境等	6	12	14	9	11	11	5.2% <<<<<
@ その他の起因物	2	5	4	1	6	4	9.7% <<<<<
@ 起因物なし	11	11	17	17	17	21	18.0% <<<<<
@ 分類不能	1	1	1	2	-	1	-5.0% <<<<<
@ 合計	255	261	315	308	321	256	1.9% <<<<<