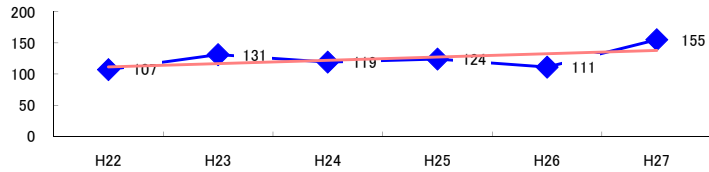


コード: 8,023 家具等小売業

図1 災害発生件数の推移



【基本指標】	
初年度理論値	111
最終年度理論値	138
年平均増減率	+4.7%
(初年度理論値シェア)	(1.9%)
(最終年度理論値シェア)	(2.3%)
(シェア増減)	(+0.4%)

図2 事業場規模別発生状況の推移

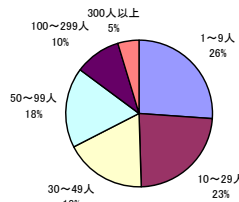
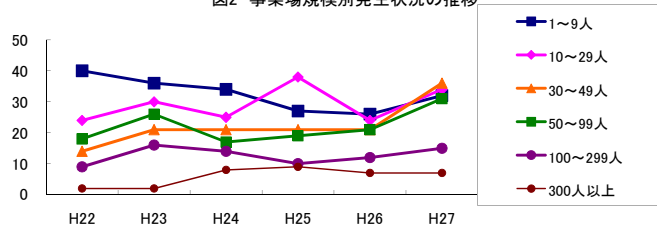


図3 年齢別発生状況の推移

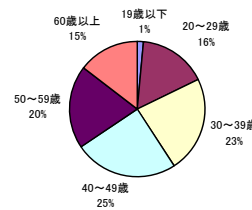
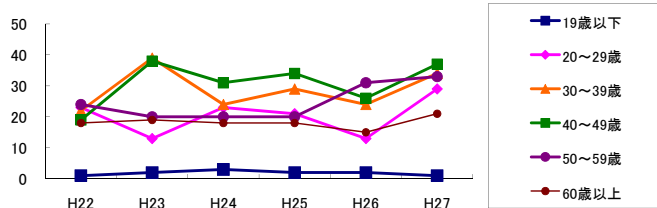


図4 事故の型別発生状況の推移

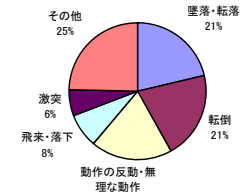
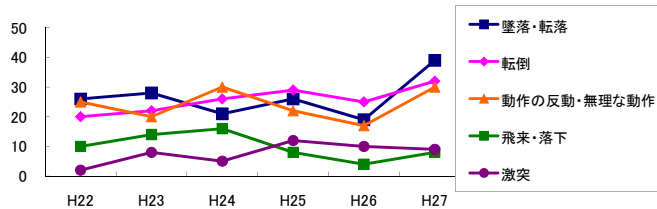
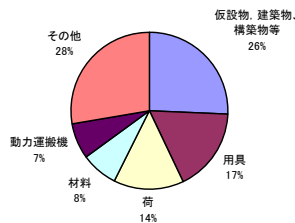
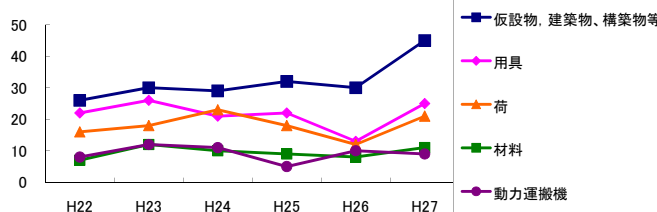


図5 起因物別発生状況の推移



事業場規模別	H22	H23	H24	H25	H26	H27	(年平均増減率)
1~9人	40	36	34	27	26	32	-5.8% <<<<<<
@ 10~29人	24	30	25	38	24	34	5.0% <<<<<<
@ 30~49人	14	21	21	21	21	36	21.7% <<<<<<
@ 50~99人	18	26	17	19	21	31	8.1% <<<<<<
@ 100~299人	9	16	14	10	12	15	3.4% <<<<<<
! 300人以上	2	2	8	9	7	7	40.3% <<<<<<
@ 合計	107	131	119	124	111	155	4.7% <<<<<<

被災者年齢別	H22	H23	H24	H25	H26	H27	(年平均増減率)
19歳以下	1	2	3	2	2	1	-1.5% <<<<<<
@ 20~29歳	23	13	23	21	13	29	4.4% <<<<<<
@ 30~39歳	22	39	24	29	24	34	2.1% <<<<<<
@ 40~49歳	19	38	31	34	26	37	6.1% <<<<<<
@ 50~59歳	24	20	20	20	31	33	11.7% <<<<<<
! 60歳以上	18	19	18	18	15	21	0.5% <<<<<<
@ 合計	107	131	119	124	111	155	4.7% <<<<<<

事故の型別	H22	H23	H24	H25	H26	H27	(年平均増減率)
@ 墜落・転落	26	28	21	26	19	39	5.2% <<<<<<
@ 転倒	20	22	26	29	25	32	10.0% <<<<<<
@ 激突	2	8	5	12	10	9	32.4% <<<<<<
飛来・落下	10	14	16	8	4	8	-10.2% <<<<<<
! 崩壊・倒壊	4	7	4	4	4	8	7.2% <<<<<<
! 激突され	3	4	3	-	5	5	10.9% <<<<<<
@ はさまれ・巻き込まれ	5	9	4	9	8	8	8.2% <<<<<<
! 切れ・こすれ	8	3	4	5	7	8	7.6% <<<<<<
X 踏み抜き	-	2	-	-	1	-	<<<<<<<<
X おぼれ	-	-	-	-	-	-	<<<<<<<<
X 高温・低温の物との接触	1	-	1	3	2	-	<<<<<<<<
X 有害物等との接触	-	-	-	2	-	-	<<<<<<<<
X 感電	-	-	-	-	-	-	<<<<<<<<
X 爆発	-	-	-	-	-	-	<<<<<<<<
X 破裂	-	-	-	-	-	-	<<<<<<<<
X 火災	-	-	-	-	-	-	<<<<<<<<
! 交通事故(道路)	3	11	5	4	7	7	3.5% <<<<<<
X 交通事故(その他)	-	-	-	-	-	-	<<<<<<<<
! 動作の反動・無理な動作	25	20	30	22	17	30	1.0% <<<<<<
X その他	-	1	-	-	2	1	<<<<<<<<
X 分類不能	-	2	-	-	-	-	<<<<<<<<
@ 合計	107	131	119	124	111	155	4.7% <<<<<<

起因物別	H22	H23	H24	H25	H26	H27	(年平均増減率)
X 原動機	-	-	-	-	-	1	<<<<<<<<
X 動力伝導機構	-	-	-	-	-	-	<<<<<<<<
X 木材加工用機械	2	2	3	2	2	2	-1.3% <<<<<<
X 建設用等機械	-	-	-	-	-	-	<<<<<<<<
X 金属加工用機械	1	1	-	1	2	-	<<<<<<<<
X 一般動力機械	-	-	1	-	2	2	<<<<<<<<
X 車両系木材伐出機械等	-	-	-	-	-	-	<<<<<<<<
X 動力クレーン等	-	1	1	1	1	-	<<<<<<<<
X 動力運搬機	8	12	11	5	10	9	-2.1% <<<<<<
X 乗物	4	10	5	6	6	5	-2.7% <<<<<<
X 圧力容器	-	-	-	-	-	-	<<<<<<<<
X 化学設備	-	-	-	-	-	-	<<<<<<<<
X 溶接装置	-	-	-	-	-	-	<<<<<<<<
X 炉蓋等	-	-	-	1	-	-	<<<<<<<<
@ 電気設備	-	-	-	-	-	-	<<<<<<<<
! 人力機械工具等	8	3	3	6	10	14	44.4% <<<<<<
! 用具	22	26	21	22	13	25	-2.8% <<<<<<
@ その他の装置、設備	3	3	3	6	4	7	30.0% <<<<<<
@ 仮設物、建築物、構築物等	26	30	29	32	30	45	11.2% <<<<<<
@ 危険物、有害物等	-	-	-	2	-	-	<<<<<<<<
! 材料	7	12	10	9	8	11	2.2% <<<<<<
! 荷	16	18	23	18	12	21	0.3% <<<<<<
X 環境等	2	3	2	6	4	2	7.5% <<<<<<
X その他の起因物	1	-	2	1	1	3	<<<<<<<<
X 起因物なし	7	9	5	6	5	8	-2.4% <<<<<<
@ 分類不能	-	1	-	-	1	-	<<<<<<<<
@ 合計	107	131	119	124	111	155	4.7% <<<<<<