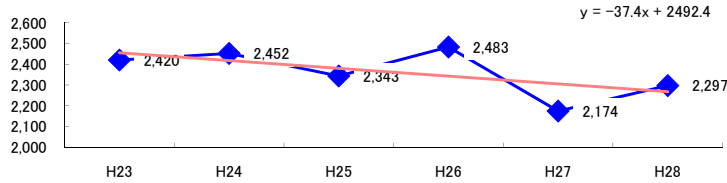


コード: 8,025 新聞販売

図1 災害発生件数の推移



【基本指標】	
初年度理論値	2,455
最終年度理論値	2,268
年平均増減率	-1.5%
(初年度理論値シェア)	(42.1%)
(最終年度理論値シェア)	(37.9%)
(シェア増減)	(-4.2%)

図2 事業場規模別発生状況の推移

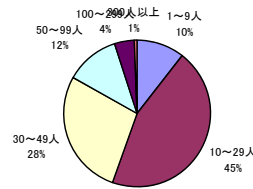
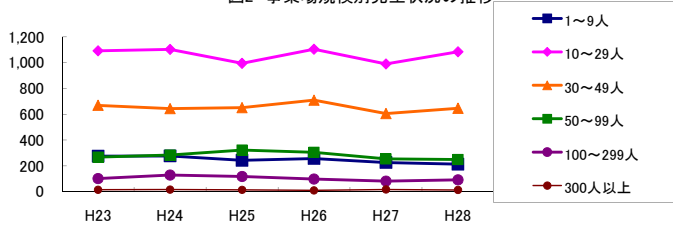


図3 年齢別発生状況の推移

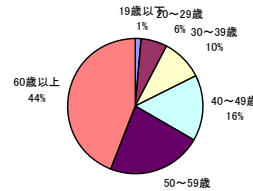
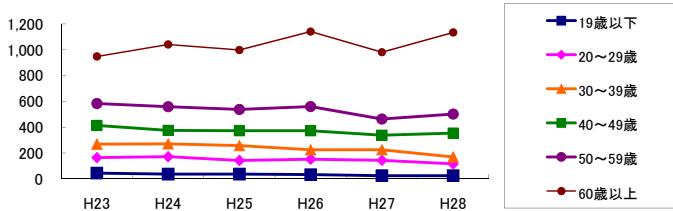


図4 事故の型別発生状況の推移

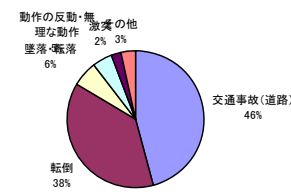
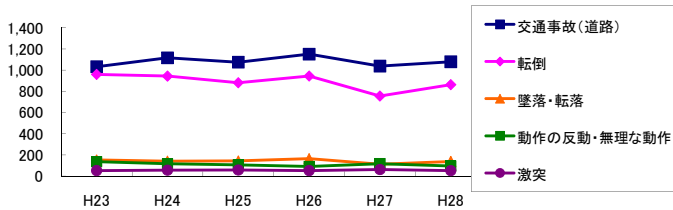
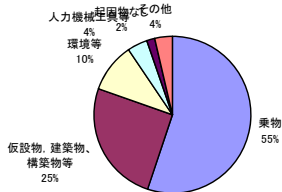
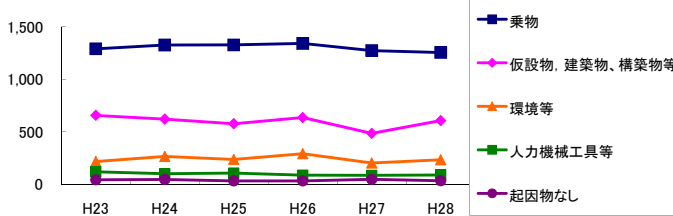


図5 起因物別発生状況の推移



事業場規模別	H23	H24	H25	H26	H27	H28	(年平均増減率)
1~9人	275	277	243	257	226	213	-4.6%
10~29人	1,092	1,103	995	1,104	990	1,084	-0.7%
30~49人	669	643	651	709	605	646	-0.7%
50~99人	268	284	322	305	254	249	-2.0%
100~299人	101	129	118	98	82	92	-5.0%
300人以上	15	16	14	10	17	13	-2.1%
合計	2,420	2,452	2,343	2,483	2,174	2,297	-1.5%

被災者年齢別	H23	H24	H25	H26	H27	H28	(年平均増減率)
19歳以下	44	36	36	32	24	24	-9.4%
20~29歳	164	171	142	152	143	115	-5.3%
30~39歳	268	271	257	225	225	169	-6.7%
40~49歳	413	375	373	373	338	354	-2.9%
50~59歳	583	558	537	560	463	501	-3.3%
60歳以上	948	1,041	998	1,141	981	1,134	2.6%
合計	2,420	2,452	2,343	2,483	2,174	2,297	-1.5%

事故の型別	H23	H24	H25	H26	H27	H28	(年平均増減率)
墜落・転落	152	141	143	165	112	138	-2.5%
転倒	960	944	881	945	756	863	-2.9%
激突	52	56	57	52	62	51	0.4%
飛来・落下	7	5	4	6	4	2	-11.4%
崩壊・倒壊	7	6	5	9	8	6	2.2%
激突され	21	16	15	20	18	16	-2.1%
はさまれ・巻き込まれ	27	23	32	21	29	26	0.2%
切れ・こすれ	4	8	2	3	6	1	-10.5%
踏み抜き	1	-	2	1	-	3	-
おぼれ	1	-	1	-	-	-	-
高温・低温の物との接触	2	2	3	6	6	-	5.1%
有害物等との接触	-	-	4	-	-	-	-
感電	-	-	-	-	-	-	-
爆発	1	-	-	-	-	-	-
破裂	-	-	-	-	-	-	-
火災	-	-	-	-	1	-	-
交通事故(道路)	1,032	1,116	1,075	1,151	1,038	1,079	0.2%
交通事故(その他)	6	8	6	5	7	7	0.4%
動作の反動・無理な動作	136	116	106	91	117	95	-4.9%
その他	9	7	7	6	8	7	-2.9%
分類不能	2	4	-	2	2	3	1.4%
合計	2,420	2,452	2,343	2,483	2,174	2,297	-1.5%

起因物別	H23	H24	H25	H26	H27	H28	(年平均増減率)
原動機	1	-	-	-	-	-	-
動力伝導機構	-	-	-	-	-	-	-
木材加工用機械	-	-	-	-	-	-	-
建設用等機械	1	-	-	-	-	-	-
金属加工用機械	-	-	-	-	-	-	-
一般動力機械	1	1	3	2	3	1	9.7%
車両系木材伐出機械等	-	-	-	-	-	-	-
動力クレーン等	-	1	-	-	-	-	-
動力運搬機	21	21	15	18	15	15	-6.2%
乗物	1,290	1,326	1,327	1,341	1,273	1,255	-0.7%
圧力容器	-	-	-	-	-	-	-
化学設備	-	-	-	-	-	-	-
溶接装置	-	-	-	-	-	-	-
炉蓋等	-	-	-	-	2	-	-
電気設備	-	-	-	-	-	-	-
人力機械工具等	119	100	107	87	85	89	-5.4%
用具	17	14	11	12	13	14	-3.3%
その他の装置、設備	3	7	3	6	6	7	14.6%
仮設物、建築物、構築物等	656	620	576	635	484	606	-2.7%
危険物、有害物等	-	-	1	1	-	-	-
材料	7	8	8	9	7	10	5.1%
荷	22	19	10	15	19	14	-5.3%
環境等	216	265	236	291	202	233	-0.6%
その他の起因物	21	22	14	30	18	17	-2.1%
起因物なし	43	46	32	32	47	34	-2.9%
分類不能	2	2	-	4	-	2	-3.2%
合計	2,420	2,452	2,343	2,483	2,174	2,297	-1.5%