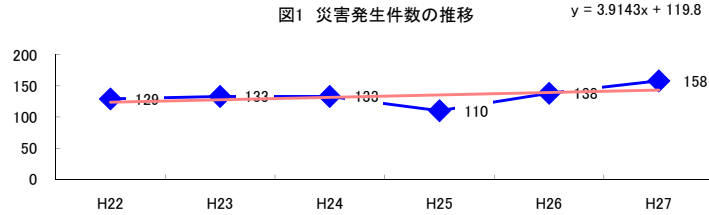


コード: 8,030 理美容業 小計

図1 災害発生件数の推移



【基本指標】	
初年度理論値	124
最終年度理論値	143
年平均増減率	+3.2%
(初年度理論値シェア)	(2.1%)
(最終年度理論値シェア)	(2.4%)
(シェア増減)	(+0.3%)

図2 事業場規模別発生状況の推移

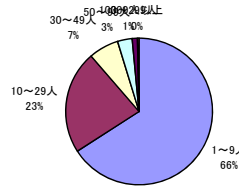
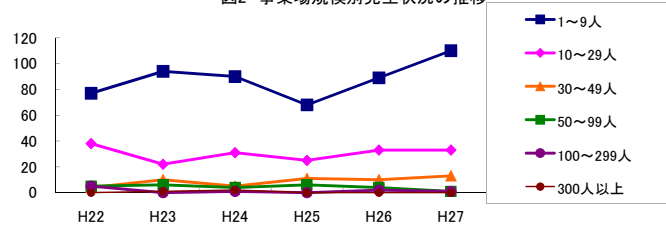


図3 年齢別発生状況の推移

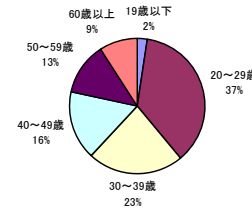
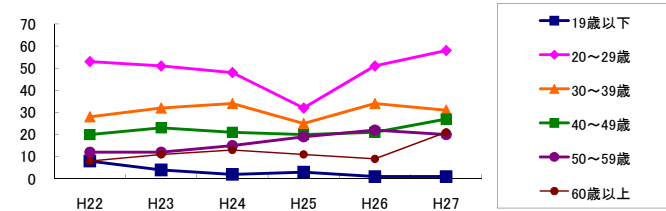


図4 事故の型別発生状況の推移

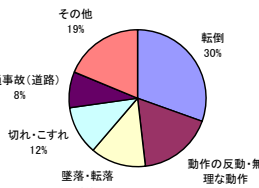
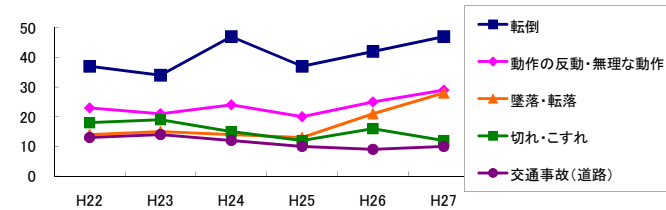
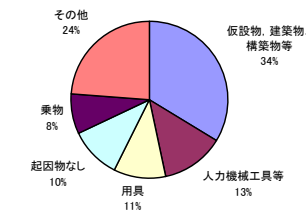
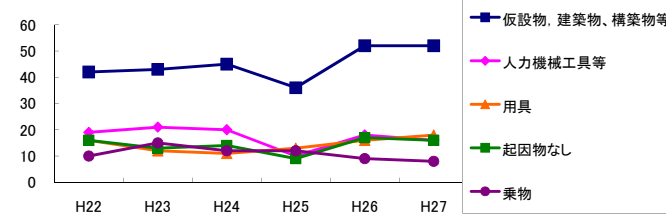


図5 起因物別発生状況の推移



事業場規模別	H22	H23	H24	H25	H26	H27	(年平均増減率)
@ 1~9人	77	94	90	68	89	110	4.6% <<<<<
! 10~29人	38	22	31	25	33	33	0.2% <<<<<
@ 30~49人	4	10	5	11	10	13	28.1% <<<<<
X 50~99人	5	6	4	6	4	1	-11.3% <<<<<
! 100~299人	5	-	1	-	2	1	-16.7% <<<<<
X 300人以上	-	1	2	-	-	-	<<<<<<
@ 合計	129	133	133	110	138	158	3.2% <<<<<

被災者年齢別	H22	H23	H24	H25	H26	H27	(年平均増減率)
19歳以下	8	4	2	3	1	1	-19.7% <<<<<
! 20~29歳	53	51	48	32	51	58	0.5% <<<<<
@ 30~39歳	28	32	34	25	34	31	1.2% <<<<<
@ 40~49歳	20	23	21	20	21	27	4.0% <<<<<
@ 50~59歳	12	12	15	19	22	20	18.6% <<<<<
@ 60歳以上	8	11	13	11	9	21	20.1% <<<<<
@ 合計	129	133	133	110	138	158	3.2% <<<<<

事故の型別	H22	H23	H24	H25	H26	H27	(年平均増減率)
@ 墜落・転落	14	15	14	13	21	28	22.0% <<<<<
@ 転倒	37	34	47	37	42	47	5.1% <<<<<
! 激突	7	6	4	3	8	8	5.4% <<<<<
X 飛来・落下	2	-	1	3	5	2	<<<<<<
X 崩壊・倒壊	2	1	-	-	-	-	-26.0% <<<<<
X 激突され	-	1	1	2	1	3	<<<<<<
はさまれ・巻き込まれ	4	7	4	5	5	4	-2.8% <<<<<
切れ・こすれ	18	19	15	12	16	12	-6.5% <<<<<
X 踏み抜き	-	-	-	-	-	-	<<<<<<
X おぼれ	-	1	-	-	-	-	<<<<<<
高温・低温の物との接触	4	2	3	-	1	3	-10.6% <<<<<
有害物等との接触	2	3	2	1	-	2	-12.0% <<<<<
X 感電	-	-	-	-	-	-	<<<<<<
X 爆発	-	-	-	-	-	-	<<<<<<
X 破裂	-	-	-	-	-	-	<<<<<<
X 火災	-	-	-	-	-	-	<<<<<<
交通事故(道路)	13	14	12	10	9	10	-6.7% <<<<<
X 交通事故(その他)	-	1	-	-	1	-	<<<<<<
@ 動作の反動・無理な動作	23	21	24	20	25	29	5.2% <<<<<
! その他	3	8	6	2	4	9	9.2% <<<<<
X 分類不能	-	-	-	2	-	1	<<<<<<
@ 合計	129	133	133	110	138	158	3.2% <<<<<

起因物別	H22	H23	H24	H25	H26	H27	(年平均増減率)
X 原動機	-	-	-	-	-	-	<<<<<<
X 動力伝導機構	-	-	-	-	-	-	<<<<<<
X 木材加工用機械	-	-	-	-	-	-	<<<<<<
X 建設用等機械	-	-	-	-	-	-	<<<<<<
X 金属加工用機械	-	-	-	-	-	-	<<<<<<
X 一般動力機械	-	-	1	1	-	1	<<<<<<
X 車両系木材伐出機械等	-	-	-	-	-	-	<<<<<<
X 動力クレーン等	-	-	-	-	-	1	<<<<<<
動力運搬機	1	-	2	2	1	-	-5.0% <<<<<
X 乗物	10	15	12	12	9	8	-6.2% <<<<<
X 圧力容器	-	-	-	-	-	-	<<<<<<
X 化学設備	-	-	-	-	-	-	<<<<<<
X 溶接装置	-	-	-	-	-	-	<<<<<<
X 炉蓋等	1	-	-	-	-	1	<<<<<<
電気設備	1	1	-	-	1	1	<<<<<<
@ 人力機械工具等	19	21	20	10	18	16	-4.9% <<<<<
! 用具	16	12	11	13	16	18	5.4% <<<<<
@ その他の装置、設備	4	2	5	5	2	11	42.9% <<<<<
! 仮設物、建築物、構築物等	42	43	45	36	52	52	4.8% <<<<<
! 危険物、有害物等	2	3	1	1	-	5	10.9% <<<<<
! 材料	1	3	2	1	2	1	-5.9% <<<<<
! 荷	5	3	4	8	3	5	2.6% <<<<<
@ 環境等	2	6	5	6	5	5	9.5% <<<<<
@ その他の起因物	8	10	11	5	12	17	17.6% <<<<<
起因物なし	16	13	14	9	17	16	1.5% <<<<<
@ 分類不能	1	1	-	1	-	-	-20.0% <<<<<
@ 合計	129	133	133	110	138	158	3.2% <<<<<