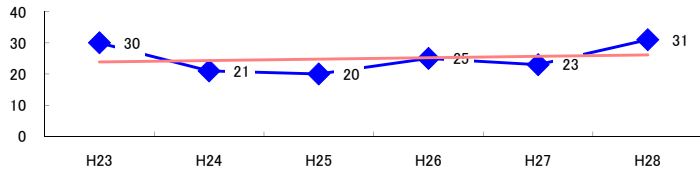


コード: 8,031 理容業

図1 災害発生件数の推移



【基本指標】

| | |
|--------------|---------|
| 初年度理論値 | 24 |
| 最終年度理論値 | 26 |
| 年平均増減率 | +1.9% |
| (初年度理論値シェア) | (0.4%) |
| (最終年度理論値シェア) | (0.4%) |
| (シェア増減) | (+0.0%) |

図2 事業場規模別発生状況の推移

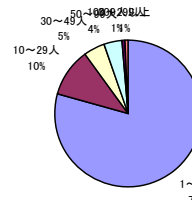
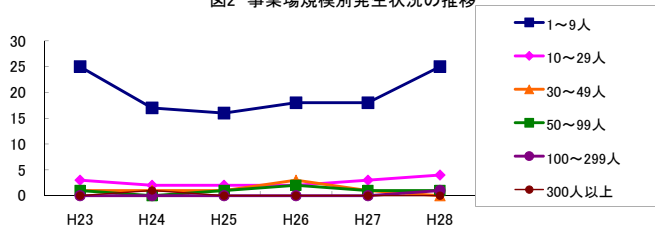


図3 年齢別発生状況の推移

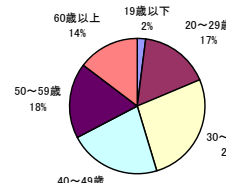
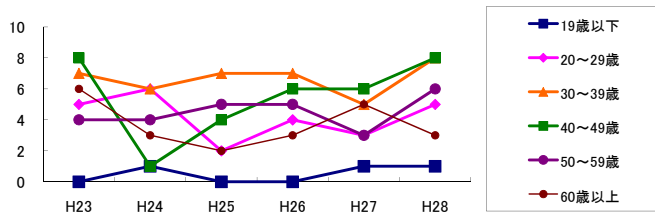


図4 事故の型別発生状況の推移

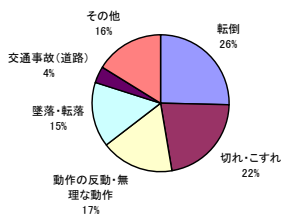
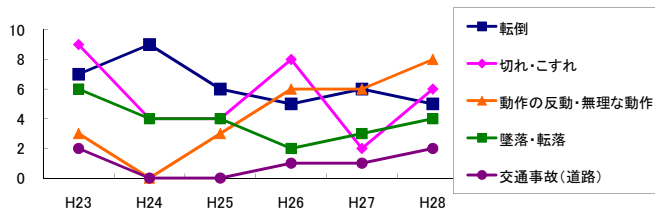
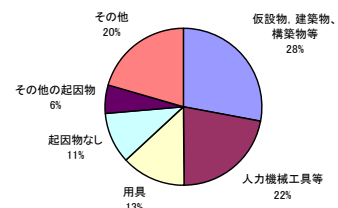
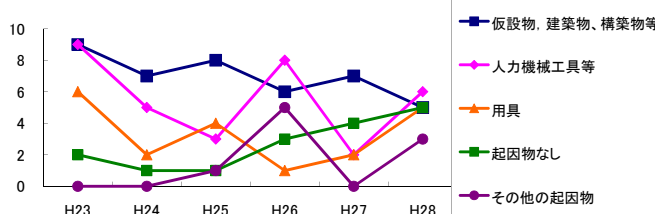


図5 起因物別発生状況の推移



| 事業場規模別 | H23 | H24 | H25 | H26 | H27 | H28 | (年平均増減率) |
|------------|-----|-----|-----|-----|-----|-----|----------|
| ! 1~9人 | 25 | 17 | 16 | 18 | 18 | 25 | 0.7% |
| @ 10~29人 | 3 | 2 | 2 | 2 | 3 | 4 | 10.9% |
| X 30~49人 | 1 | 1 | 1 | 3 | 1 | - | -6.2% |
| X 50~99人 | 1 | - | 1 | 2 | 1 | 1 | - |
| X 100~299人 | - | - | - | - | - | 1 | - |
| X 300人以上 | - | 1 | - | - | - | - | - |
| @ 合計 | 30 | 21 | 20 | 25 | 23 | 31 | 1.9% |

| 被災者年齢別 | H23 | H24 | H25 | H26 | H27 | H28 | (年平均増減率) |
|----------|-----|-----|-----|-----|-----|-----|----------|
| X 19歳以下 | - | 1 | - | - | 1 | 1 | - |
| X 20~29歳 | 5 | 6 | 2 | 4 | 3 | 5 | -4.3% |
| ! 30~39歳 | 7 | 6 | 7 | 7 | 5 | 8 | 0.9% |
| @ 40~49歳 | 8 | 1 | 4 | 6 | 6 | 8 | 11.3% |
| @ 50~59歳 | 4 | 4 | 5 | 5 | 3 | 6 | 5.0% |
| X 60歳以上 | 6 | 3 | 2 | 3 | 5 | 3 | -5.4% |
| @ 合計 | 30 | 21 | 20 | 25 | 23 | 31 | 1.9% |

| 事故の型別 | H23 | H24 | H25 | H26 | H27 | H28 | (年平均増減率) |
|---------------|-----|-----|-----|-----|-----|-----|----------|
| 墜落・転落 | 6 | 4 | 4 | 2 | 3 | 4 | -8.7% |
| 転倒 | 7 | 9 | 6 | 5 | 6 | 5 | -7.4% |
| 激突 | 1 | 1 | 1 | 1 | 1 | - | -12.0% |
| X 飛来・落下 | - | - | - | - | 1 | - | - |
| X 崩壊・倒壊 | - | - | - | - | - | - | - |
| X 激突され | - | - | - | - | - | 1 | - |
| はさまれ・巻き込まれ | 1 | 1 | 1 | 1 | - | 1 | -8.2% |
| 切れ・こすれ | 9 | 4 | 4 | 8 | 2 | 6 | -7.2% |
| X 踏み抜き | - | - | - | - | - | - | - |
| X おぼれ | - | - | - | - | - | - | - |
| X 高温・低温の物との接触 | - | 1 | - | - | 2 | - | - |
| X 有害物等との接触 | - | 1 | - | - | - | - | - |
| X 感電 | - | - | - | - | - | - | - |
| X 爆発 | - | - | - | - | - | - | - |
| X 破裂 | - | - | - | - | - | 1 | - |
| X 火災 | - | - | - | - | - | - | - |
| X 交通事故(道路) | 2 | - | - | 1 | 1 | 2 | - |
| X 交通事故(その他) | 1 | - | - | - | - | - | - |
| @ 動作の反動・無理な動作 | 3 | - | 3 | 6 | 6 | 8 | 125.5% |
| X その他 | - | - | 1 | 1 | 1 | 3 | - |
| X 分類不能 | - | - | - | - | - | - | - |
| @ 合計 | 30 | 21 | 20 | 25 | 23 | 31 | 1.9% |

| 起因物別 | H23 | H24 | H25 | H26 | H27 | H28 | (年平均増減率) |
|----------------|-----|-----|-----|-----|-----|-----|----------|
| X 原動機 | - | - | - | - | - | - | - |
| X 動力伝導機構 | - | - | - | - | - | - | - |
| X 木材加工用機械 | - | - | - | - | - | - | - |
| X 建設用等機械 | - | - | - | - | - | - | - |
| X 金属加工用機械 | - | - | - | - | - | - | - |
| X 一般動力機械 | - | - | - | - | - | - | - |
| X 車両系木材伐出機械等 | - | - | - | - | - | - | - |
| X 動力クレーン等 | - | - | - | - | - | - | - |
| ! 動力運搬機 | - | 1 | 1 | - | - | 1 | - |
| X 乗物 | 2 | 1 | - | 1 | 1 | 2 | 2.6% |
| X 圧力容器 | - | - | - | - | - | - | - |
| X 化学設備 | - | - | - | - | - | - | - |
| X 溶接装置 | - | - | - | - | - | - | - |
| X 炉蓋等 | - | - | - | - | 1 | - | - |
| X 電気設備 | - | - | - | - | 1 | - | - |
| X 人力機械工具等 | 9 | 5 | 3 | 8 | 2 | 6 | -7.9% |
| X 用具 | 6 | 2 | 4 | 1 | 2 | 5 | -5.9% |
| X その他の装置、設備 | 1 | 3 | - | - | 1 | 1 | -12.0% |
| X 仮設物、建築物、構築物等 | 9 | 7 | 8 | 6 | 7 | 5 | -7.3% |
| X 危険物、有害物等 | - | - | - | - | 1 | 1 | - |
| X 材料 | 1 | - | - | 1 | 1 | 1 | - |
| X 荷 | - | - | 1 | - | 1 | - | - |
| X 環境等 | - | 1 | 1 | - | 1 | 1 | - |
| X その他の起因物 | - | - | 1 | 5 | - | 3 | - |
| X 起因物なし | 2 | 1 | 1 | 3 | 4 | 5 | - |
| X 分類不能 | - | - | - | - | - | - | - |
| @ 合計 | 30 | 21 | 20 | 25 | 23 | 31 | 1.9% |