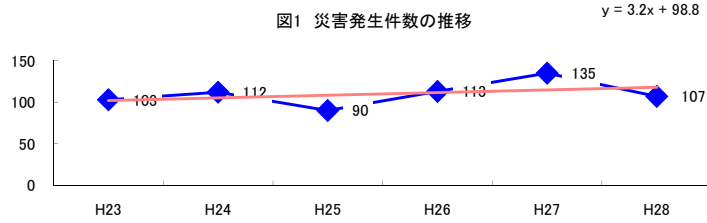


コード: 8,032 美容業

図1 災害発生件数の推移



【基本指標】

初年度理論値	102
最終年度理論値	118
年平均増減率	+3.1%
(初年度理論値シェア)	(1.7%)
(最終年度理論値シェア)	(2.0%)
(シェア増減)	(+0.2%)

図2 事業場規模別発生状況の推移

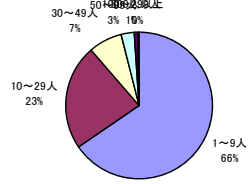
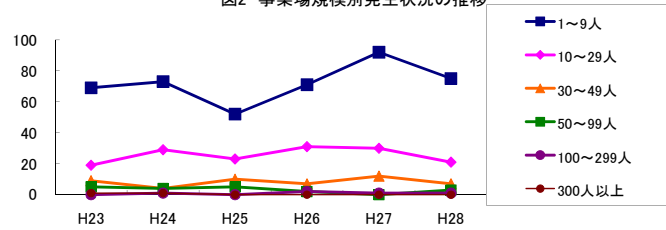


図3 年齢別発生状況の推移

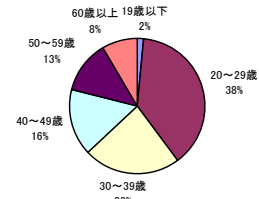
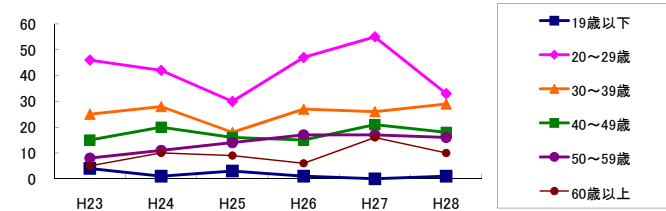


図4 事故の型別発生状況の推移

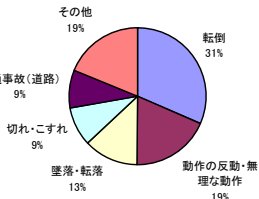
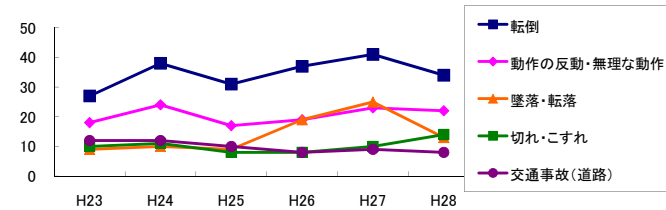
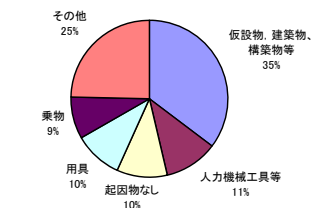
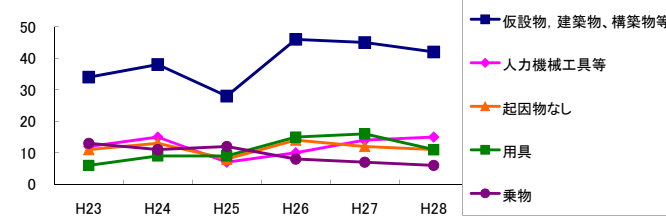


図5 起因物別発生状況の推移



事業場規模別	H23	H24	H25	H26	H27	H28	(年平均増減率)
@ 1~9人	69	73	52	71	92	75	4.7% <<<<<
@ 10~29人	19	29	23	31	30	21	2.5% <<<<<
@ 30~49人	9	4	10	7	12	7	4.3% <<<<<
X 50~99人	5	4	5	2	-	3	-14.4% <<<<<
X 100~299人	-	1	-	2	1	1	- <<<<<<<
X 300人以上	1	1	-	-	-	-	- <<<<<<<
@ 合計	103	112	90	113	135	107	3.1% <<<<<

被災者年齢別	H23	H24	H25	H26	H27	H28	(年平均増減率)
19歳以下	4	1	3	1	-	1	-18.5% <<<<<
20~29歳	46	42	30	47	55	33	-0.6% <<<<<
@ 30~39歳	25	28	18	27	26	29	2.8% <<<<<
@ 40~49歳	15	20	16	15	21	18	3.0% <<<<<
@ 50~59歳	8	11	14	17	17	16	18.4% <<<<<<<
@ 60歳以上	5	10	9	6	16	10	17.6% <<<<<<<
@ 合計	103	112	90	113	135	107	3.1% <<<<<

事故の型別	H23	H24	H25	H26	H27	H28	(年平均増減率)
@ 墜落・転落	9	10	9	19	25	13	24.3% <<<<<
@ 転倒	27	38	31	37	41	34	4.6% <<<<<
! 激突	5	3	2	7	7	4	9.0% <<<<<
! 飛来・落下	-	1	3	5	1	1	15.0% <<<<<<<
X 崩壊・倒壊	1	-	-	-	-	-	- <<<<<<<
X 激突され	1	1	2	1	3	3	- <<<<<<<
X はさまれ・巻き込まれ	6	3	4	4	4	2	-9.6% <<<<<
@ 切れ・こすれ	10	11	8	8	10	14	5.4% <<<<<<<
X 踏み抜き	-	-	-	-	-	-	- <<<<<<<
X おぼれ	1	-	-	-	-	-	- <<<<<<<
X 高温・低温の物との接触	2	2	-	1	1	1	-12.0% <<<<<
! 有害物等との接触	3	1	1	-	2	3	3.8% <<<<<<<
X 感電	-	-	-	-	-	-	- <<<<<<<
X 爆発	-	-	-	-	-	-	- <<<<<<<
X 破裂	-	-	-	-	-	-	- <<<<<<<
X 火災	-	-	-	-	-	-	- <<<<<<<
X 交通事故(道路)	12	12	10	8	9	8	-7.4% <<<<<<<
X 交通事故(その他)	-	-	-	1	-	-	- <<<<<<<
@ 動作の反動・無理な動作	18	24	17	19	23	22	2.8% <<<<<<<
X その他	8	6	1	3	8	2	-10.1% <<<<<<<
X 分類不能	-	-	2	-	1	-	- <<<<<<<
@ 合計	103	112	90	113	135	107	3.1% <<<<<

起因物別	H23	H24	H25	H26	H27	H28	(年平均増減率)
X 原動機	-	-	-	-	-	-	- <<<<<<<
X 動力伝導機構	-	-	-	-	-	-	- <<<<<<<
X 木材加工用機械	-	-	-	-	-	-	- <<<<<<<
X 建設用等機械	-	-	-	-	-	-	- <<<<<<<
X 金属加工用機械	-	-	-	-	-	-	- <<<<<<<
X 一般動力機械	-	1	1	-	1	-	- <<<<<<<
X 車両系木材伐出機械等	-	-	-	-	-	-	- <<<<<<<
X 動力クレーン等	-	-	-	-	1	-	- <<<<<<<
X 動力運搬機	-	1	1	1	-	1	- <<<<<<<
X 乗物	13	11	12	8	7	6	-11.1% <<<<<<<
X 圧力容器	-	-	-	-	-	-	- <<<<<<<
X 化学設備	-	-	-	-	-	-	- <<<<<<<
X 溶接装置	-	-	-	-	-	-	- <<<<<<<
X 炉蓋等	-	-	-	-	-	-	- <<<<<<<
@ 電気設備	1	-	-	1	-	1	- <<<<<<<
@ 人力機械工具等	12	15	7	10	14	15	3.9% <<<<<<<
! 用具	6	9	9	15	16	11	20.4% <<<<<<<
@ その他の装置、設備	1	2	5	2	10	3	54.7% <<<<<<<
! 仮設物、建築物、構築物等	34	38	28	46	45	42	6.8% <<<<<<<
! 危険物、有害物等	3	1	1	-	4	5	49.1% <<<<<<<
X 材料	2	2	1	1	-	3	-1.8% <<<<<<<
X 荷	3	4	7	3	4	3	-2.7% <<<<<<<
X 環境等	6	4	5	5	4	1	-12.0% <<<<<<<
! その他の起因物	10	11	4	7	17	4	-2.7% <<<<<<<
X 起因物なし	11	13	8	14	12	11	0.8% <<<<<<<
X 分類不能	1	-	1	-	-	1	- <<<<<<<
@ 合計	103	112	90	113	135	107	3.1% <<<<<