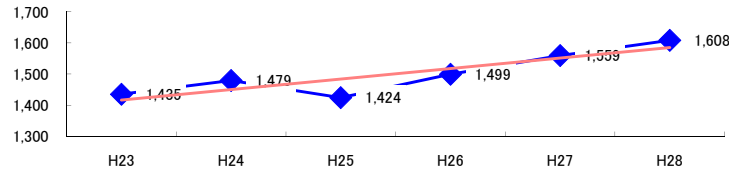


コード: 8,090 その他の商業 小計

図1 災害発生件数の推移



【基本指標】	
初年度理論値	1,416
最終年度理論値	1,585
年平均増減率	+2.4%
(初年度理論値シェア)	(24.3%)
(最終年度理論値シェア)	(26.5%)
(シェア増減)	(+2.2%)

図2 事業場規模別発生状況の推移

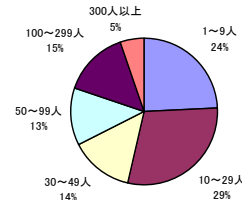
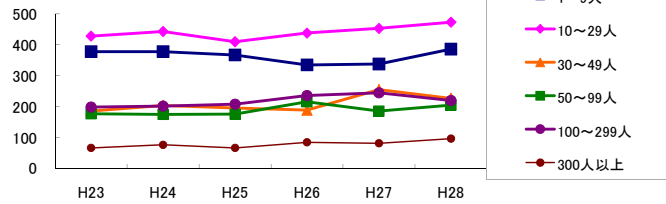


図3 年齢別発生状況の推移

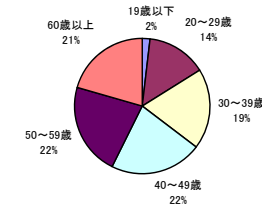
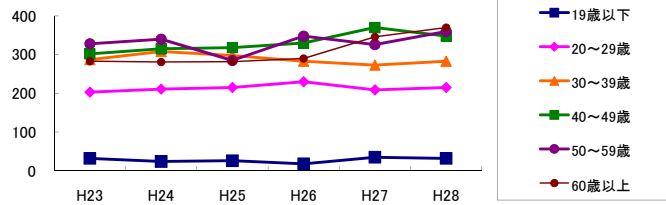


図4 事故の型別発生状況の推移

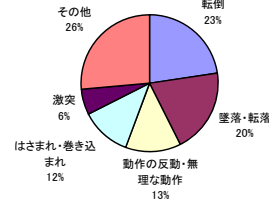
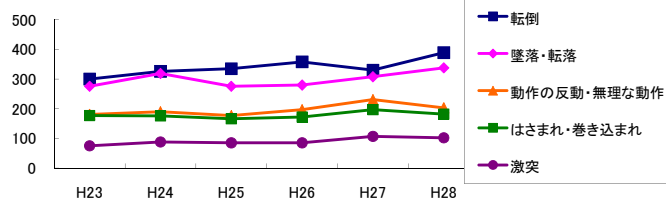
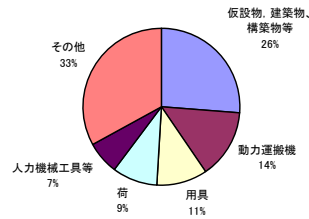
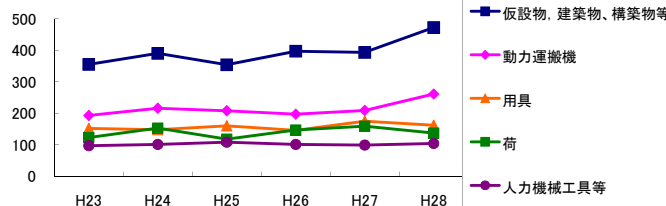


図5 起因物別発生状況の推移



事業場規模別	H23	H24	H25	H26	H27	H28	(年平均増減率)
1~9人	378	378	367	335	338	386	-0.9% <<<<<
10~29人	428	443	410	438	453	473	1.9% <<<<<
30~49人	186	204	196	189	255	227	5.4% <<<<<
50~99人	177	175	176	216	186	205	3.5% <<<<<
100~299人	199	202	208	236	245	220	3.8% <<<<<
300人以上	67	77	67	85	82	97	7.9% <<<<<
合計	1,435	1,479	1,424	1,499	1,559	1,608	2.4% <<<<<

被災者年齢別	H23	H24	H25	H26	H27	H28	(年平均増減率)
19歳以下	32	24	26	18	35	32	2.7% <<<<<
20~29歳	203	211	215	230	209	215	0.9% <<<<<
30~39歳	287	308	298	283	273	283	-1.3% <<<<<
40~49歳	302	315	318	330	370	348	3.9% <<<<<
50~59歳	328	340	285	348	326	360	1.6% <<<<<
60歳以上	283	281	282	290	346	370	6.9% <<<<<
合計	1,435	1,479	1,424	1,499	1,559	1,608	2.4% <<<<<

事故の型別	H23	H24	H25	H26	H27	H28	(年平均増減率)
墜落・転落	276	319	276	280	308	338	2.9% <<<<<
転倒	300	326	335	358	330	389	4.5% <<<<<
激突	75	88	85	85	107	102	7.2% <<<<<
飛来・落下	94	92	79	101	76	98	-0.2% <<<<<
崩壊・倒壊	32	34	36	26	29	34	-1.3% <<<<<
激突され	77	80	91	97	84	83	1.7% <<<<<
はさまれ・巻き込まれ	177	176	166	172	197	182	1.6% <<<<<
切れ・こすれ	64	57	51	55	45	47	-5.4% <<<<<
踏み抜き	2	3	3	3	2	5	16.0% <<<<<
おぼれ	16	1	-	-	-	-	-27.1% <<<<<
高温・低温の物との接触	21	21	20	20	29	21	3.4% <<<<<
有害物等との接触	8	-	1	7	2	5	-2.1% <<<<<
感電	-	1	2	2	-	1	- <<<<<
爆発	-	1	-	1	1	-	- <<<<<
破裂	-	-	-	1	1	-	- <<<<<
火災	4	1	-	2	-	2	-13.8% <<<<<
交通事故(道路)	91	73	89	77	100	83	1.0% <<<<<
交通事故(その他)	-	-	-	1	1	-	- <<<<<
動作の反動・無理な動作	181	190	177	197	231	203	4.1% <<<<<
その他	15	10	10	12	13	9	-4.2% <<<<<
分類不能	2	6	3	2	3	6	9.7% <<<<<
合計	1,435	1,479	1,424	1,499	1,559	1,608	2.4% <<<<<

起因物別	H23	H24	H25	H26	H27	H28	(年平均増減率)
原動機	-	1	-	-	-	2	- <<<<<
動力伝導機構	1	1	4	4	6	1	24.3% <<<<<
木材加工用機械	8	8	4	11	2	10	-0.4% <<<<<
建設用等機械	27	25	32	22	37	37	8.8% <<<<<
金属加工用機械	9	10	4	7	4	8	-6.8% <<<<<
一般動力機械	40	21	26	18	23	24	-7.5% <<<<<
車両系木材伐出機械等	-	-	-	-	-	-	- <<<<<
動力クレーン等	36	36	46	48	38	34	-0.1% <<<<<
動力運搬機	193	216	208	197	209	261	4.6% <<<<<
乗物	106	81	92	82	102	83	-1.9% <<<<<
圧力容器	3	2	-	2	1	1	-13.8% <<<<<
化学設備	-	-	-	-	-	-	- <<<<<
溶接装置	-	2	1	-	2	-	- <<<<<
炉蓋等	2	-	-	-	1	-	-20.0% <<<<<
電気設備	6	4	5	4	1	-	-18.5% <<<<<
人力機械工具等	97	101	108	101	99	104	0.6% <<<<<
用具	152	148	160	146	175	162	2.2% <<<<<
その他の装置、設備	31	35	38	56	32	44	6.2% <<<<<
仮設物、建築物、構築物等	355	390	354	397	393	472	5.2% <<<<<
危険物、有害物等	12	5	9	15	3	6	-8.2% <<<<<
材料	65	85	67	73	88	72	2.0% <<<<<
荷	123	153	118	147	159	137	2.5% <<<<<
環境等	76	51	56	72	49	47	-5.7% <<<<<
その他の起因物	19	23	21	20	30	19	2.8% <<<<<
起因物なし	68	77	68	75	97	83	6.0% <<<<<
分類不能	6	4	3	2	8	1	-8.0% <<<<<
合計	1,435	1,479	1,424	1,499	1,559	1,608	2.4% <<<<<