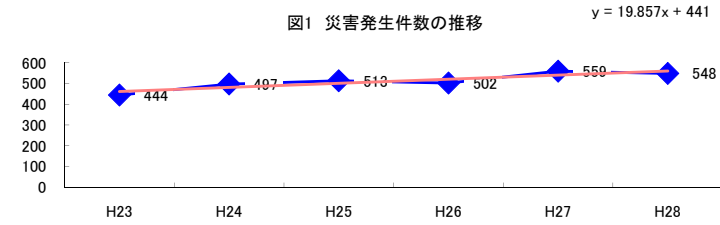
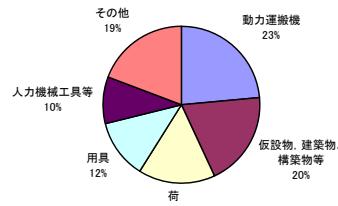
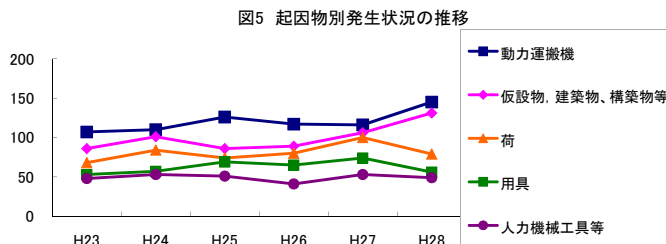
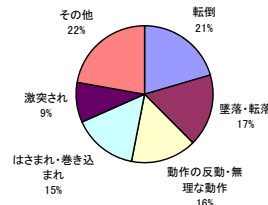
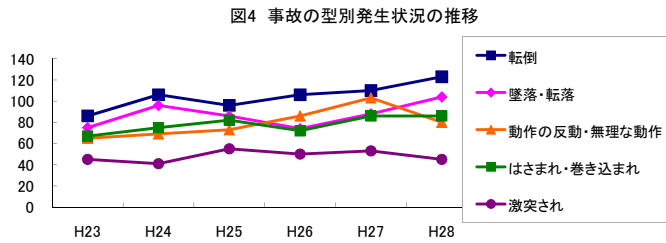
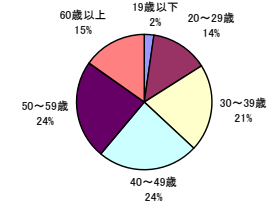
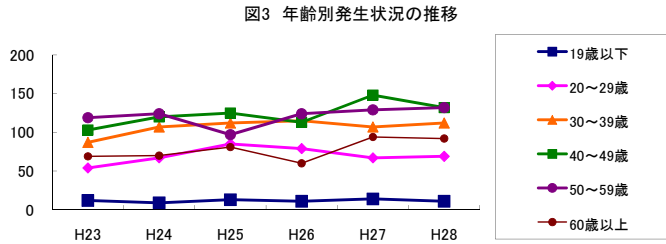
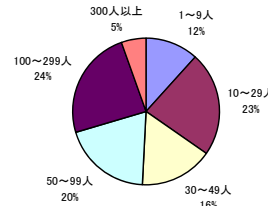
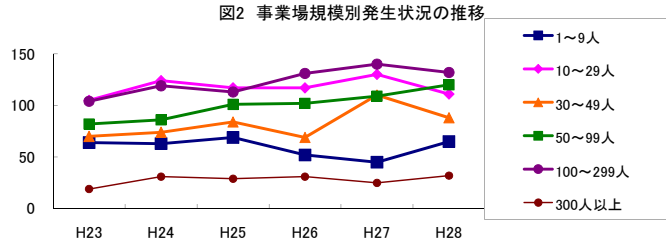


コード: 8,091 倉庫業



【基本指標】

初年度理論値	461
最終年度理論値	560
年平均増減率	+4.3%
(初年度理論値シェア)	(7.9%)
(最終年度理論値シェア)	(9.4%)
(シェア増減)	(+1.5%)



事業場規模別	H23	H24	H25	H26	H27	H28	(年平均増減率)
1~9人	64	63	69	52	45	65	-2.9% <<<<<
@ 10~29人	105	124	117	117	130	111	1.2% <<<<<
@ 30~49人	70	74	84	69	110	88	7.5% <<<<<
@ 50~99人	82	86	101	102	109	120	9.1% <<<<<
@ 100~299人	104	119	113	131	140	132	5.9% <<<<<
@ 300人以上	19	31	29	31	25	32	5.8% <<<<<
@ 合計	444	497	513	502	559	548	4.3% <<<<<

被災者年齢別	H23	H24	H25	H26	H27	H28	(年平均増減率)
! 19歳以下	12	9	13	11	14	11	2.1% <<<<<
@ 20~29歳	54	67	85	79	67	69	3.0% <<<<<
@ 30~39歳	87	107	112	115	107	112	3.8% <<<<<
@ 40~49歳	103	120	125	113	148	132	5.7% <<<<<
@ 50~59歳	119	124	97	124	129	132	2.7% <<<<<
@ 60歳以上	69	70	81	60	94	92	7.2% <<<<<
@ 合計	444	497	513	502	559	548	4.3% <<<<<

事故の型別	H23	H24	H25	H26	H27	H28	(年平均増減率)
@ 墜落・転落	75	96	86	74	88	104	3.9% <<<<<
@ 転倒	86	106	96	106	110	123	6.6% <<<<<
@ 激突	30	38	40	40	65	47	15.1% <<<<<
@ 飛来・落下	27	24	26	38	23	32	3.8% <<<<<
崩壊・倒壊	13	16	17	14	13	11	-4.0% <<<<<
@ はさまれ・巻き込まれ	67	75	82	72	86	86	4.8% <<<<<
X 切れ・こすれ	19	18	13	11	6	8	-13.9% <<<<<
X 踏み抜き	-	1	2	1	-	1	- <<<<<
X おぼれ	2	1	-	-	-	-	-26.0% <<<<<
! 高温・低温の物との接触	3	5	8	5	5	5	4.3% <<<<<
X 有害物等との接触	3	-	1	1	-	-	-22.5% <<<<<
X 感電	-	-	-	1	-	-	- <<<<<
X 爆発	-	-	-	-	-	-	- <<<<<
X 破裂	-	-	-	-	-	-	- <<<<<
X 火災	-	-	-	-	-	-	- <<<<<
X 交通事故(道路)	5	4	11	2	5	4	-5.3% <<<<<
X 交通事故(その他)	-	-	-	-	-	-	- <<<<<
@ 動作の反動・無理な動作	65	69	73	86	103	80	8.3% <<<<<
X その他	4	1	2	1	1	2	-12.0% <<<<<
X 分類不能	-	2	1	-	1	-	- <<<<<
@ 合計	444	497	513	502	559	548	4.3% <<<<<

起因物別	H23	H24	H25	H26	H27	H28	(年平均増減率)
X 原動機	-	1	-	-	-	1	- <<<<<
X 動力伝導機構	-	1	-	-	2	1	- <<<<<
X 木材加工用機械	1	4	-	2	-	1	-14.0% <<<<<
X 建設用等機械	-	-	1	-	1	-	- <<<<<
X 金属加工用機械	-	-	-	2	-	1	- <<<<<
X 一般動力機械	7	3	8	4	4	6	-3.0% <<<<<
X 車両系木材伐出機械等	-	-	-	-	-	-	- <<<<<
@ 動力クレーン等	4	3	9	4	3	3	-5.7% <<<<<
X 動力運搬機	107	110	126	117	116	145	5.4% <<<<<
X 乗物	4	4	10	2	3	5	-3.4% <<<<<
X 圧力容器	-	1	-	-	-	1	- <<<<<
X 化学設備	-	-	-	-	-	-	- <<<<<
X 溶接装置	-	-	1	-	-	-	- <<<<<
X 炉蓋等	-	-	-	-	-	-	- <<<<<
X 電気設備	1	-	1	1	-	-	- <<<<<
@ 人力機械工具等	48	53	51	41	53	49	-0.3% <<<<<
! 用具	53	57	69	65	74	56	3.1% <<<<<
@ その他の装置、設備	5	8	11	20	11	14	25.7% <<<<<
@ 仮設物、建築物、構築物等	86	101	86	89	106	131	8.4% <<<<<
! 危険物、有害物等	-	2	2	1	-	-	-15.0% <<<<<
@ 材料	14	18	16	22	29	11	4.1% <<<<<
@ 荷	68	84	74	80	100	79	4.3% <<<<<
X 環境等	19	15	19	20	11	11	-7.5% <<<<<
@ その他の起因物	4	6	5	6	5	4	-1.1% <<<<<
@ 起因物なし	22	24	24	24	38	29	10.3% <<<<<
@ 分類不能	1	2	-	2	3	-	0.0% <<<<<
@ 合計	444	497	513	502	559	548	4.3% <<<<<