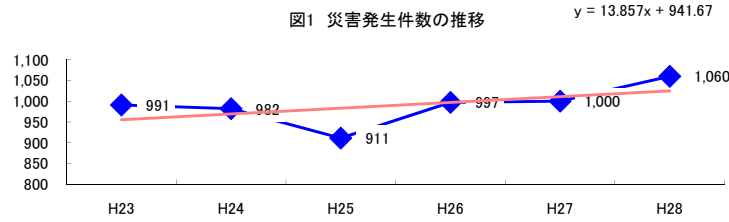


コード: 8,099 その他の商業

図1 災害発生件数の推移



【基本指標】	
初年度理論値	956
最終年度理論値	1,025
年平均増減率	+1.5%
(初年度理論値シェア)	(16.4%)
(最終年度理論値シェア)	(17.1%)
(シェア増減)	(+0.7%)

図2 事業場規模別発生状況の推移

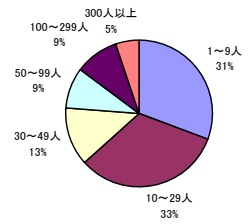
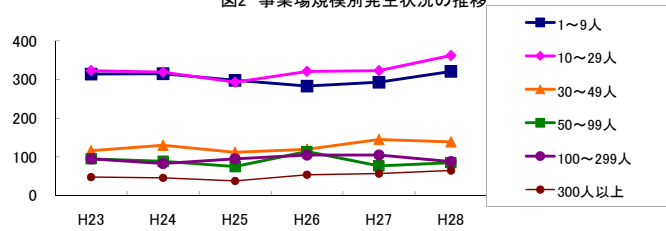


図3 年齢別発生状況の推移

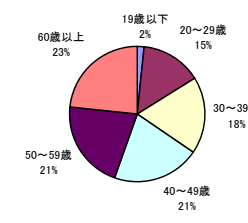
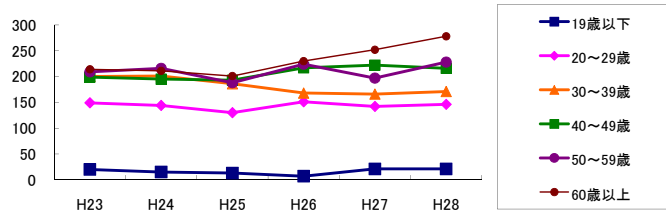


図4 事故の型別発生状況の推移

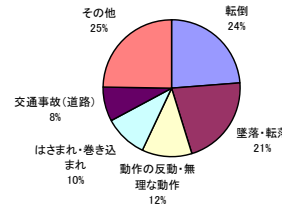
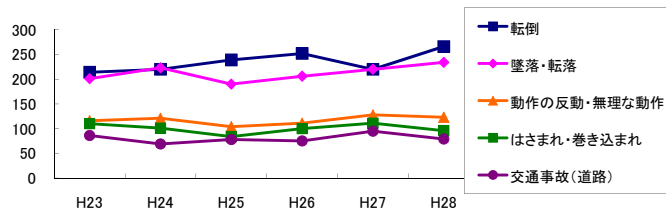
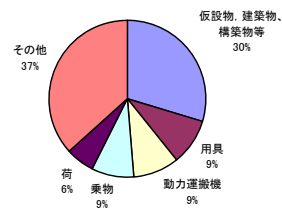
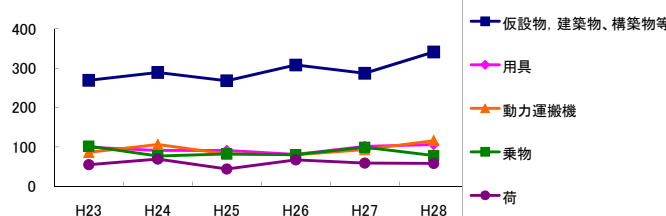


図5 起因物別発生状況の推移



事業場規模別	H23	H24	H25	H26	H27	H28	(年平均増減率)
1~9人	314	315	298	283	293	321	-0.4% <<<<<
10~29人	323	319	293	321	323	362	2.2% <<<<<
30~49人	116	130	112	120	145	139	4.2% <<<<<
50~99人	95	89	75	114	77	85	-1.5% <<<<<
100~299人	95	83	95	105	105	88	1.3% <<<<<
300人以上	48	46	38	54	57	65	9.2% <<<<<
合計	991	982	911	997	1,000	1,060	1.5% <<<<<

被災者年齢別	H23	H24	H25	H26	H27	H28	(年平均増減率)
19歳以下	20	15	13	7	21	21	3.2% <<<<<
20~29歳	149	144	130	151	142	146	0.0% <<<<<
30~39歳	200	201	186	168	166	171	-3.8% <<<<<
40~49歳	199	195	193	217	222	216	2.8% <<<<<
50~59歳	209	216	188	224	197	228	1.0% <<<<<
60歳以上	214	211	201	230	252	278	6.8% <<<<<
合計	991	982	911	997	1,000	1,060	1.5% <<<<<

事故の型別	H23	H24	H25	H26	H27	H28	(年平均増減率)
墜落・転落	201	223	190	206	220	234	2.5% <<<<<
転倒	214	220	239	252	220	266	3.6% <<<<<
激突	45	50	45	45	42	55	1.6% <<<<<
飛来・落下	67	68	53	63	53	66	-1.8% <<<<<
崩壊・倒壊	19	18	19	12	16	23	1.2% <<<<<
激突され	32	39	36	47	31	38	1.4% <<<<<
はさまれ・巻き込まれ	110	101	84	100	111	96	-0.7% <<<<<
切れ・こすれ	45	39	38	44	39	39	-1.6% <<<<<
踏み抜き	2	2	1	2	2	4	22.8% <<<<<
おぼれ	14	-	-	-	-	-	-27.3% <<<<<
高温・低温の物との接触	18	16	12	15	24	16	3.1% <<<<<
有害物等との接触	5	-	-	6	2	5	16.0% <<<<<
感電	-	1	2	1	-	1	- <<<<<
爆発	-	1	-	1	1	-	- <<<<<
破裂	-	-	-	1	1	-	- <<<<<
火災	4	1	-	2	-	2	-13.8% <<<<<
交通事故(道路)	86	69	78	75	95	79	1.5% <<<<<
交通事故(その他)	-	-	-	1	1	-	- <<<<<
動作の反動・無理な動作	116	121	104	111	128	123	1.6% <<<<<
その他	11	9	8	11	12	7	-2.2% <<<<<
分類不能	2	4	2	2	2	6	20.0% <<<<<
合計	991	982	911	997	1,000	1,060	1.5% <<<<<

起因物別	H23	H24	H25	H26	H27	H28	(年平均増減率)
原動機	-	-	-	-	-	1	- <<<<<
動力伝導機構	1	-	4	4	4	-	12.0% <<<<<
木材加工用機械	7	4	4	9	2	9	5.0% <<<<<
建設用等機械	27	25	31	22	36	37	8.7% <<<<<
金属加工用機械	9	10	4	5	4	7	-9.2% <<<<<
一般動力機械	33	18	18	14	19	18	-8.5% <<<<<
車両系木材伐出機械等	-	-	-	-	-	-	- <<<<<
動力クレーン等	32	33	37	44	35	31	0.7% <<<<<
動力運搬機	86	106	82	80	93	116	3.6% <<<<<
乗物	102	77	82	80	99	78	-1.8% <<<<<
圧力容器	3	1	-	2	1	-	-17.7% <<<<<
化学設備	-	-	-	-	-	-	- <<<<<
溶接装置	-	2	-	-	2	-	- <<<<<
炉蓋等	2	-	-	-	1	-	-20.0% <<<<<
電気設備	5	4	4	3	1	-	-18.8% <<<<<
人力機械工具等	49	48	57	60	46	55	1.5% <<<<<
用具	99	91	91	81	101	106	1.7% <<<<<
その他の装置、設備	26	27	27	36	21	30	1.2% <<<<<
仮設物、建築物、構築物等	269	289	268	308	287	341	4.2% <<<<<
危険物、有害物等	12	3	7	14	3	6	-7.2% <<<<<
材料	51	67	51	51	59	61	1.4% <<<<<
荷	55	69	44	67	59	58	0.4% <<<<<
環境等	57	36	37	52	38	36	-4.9% <<<<<
その他の起因物	15	17	16	14	25	15	4.1% <<<<<
起因物なし	46	53	44	51	59	54	4.0% <<<<<
分類不能	5	2	3	-	5	1	-10.9% <<<<<
合計	991	982	911	997	1,000	1,060	1.5% <<<<<