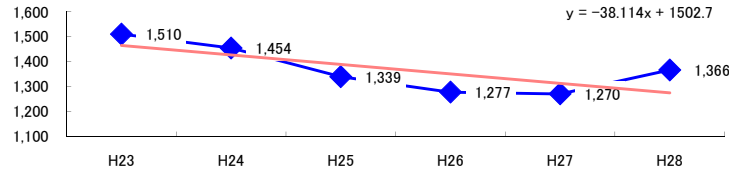


コード: 9,000 金融広告業 計

図1 災害発生件数の推移



【基本指標】

初年度理論値	1,465
最終年度理論値	1,274
年平均増減率	-2.6%
(初年度理論値シェア)	(25.1%)
(最終年度理論値シェア)	(21.3%)
(シェア増減)	(-3.8%)

図2 事業場規模別発生状況の推移

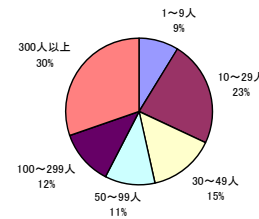
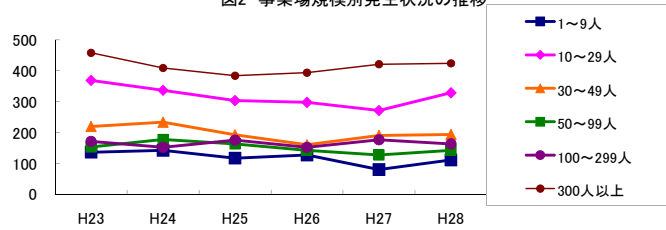


図3 年齢別発生状況の推移

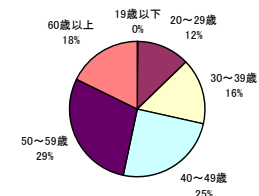
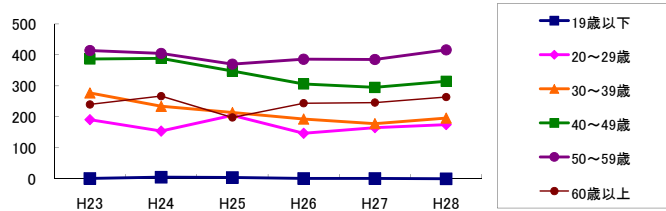


図4 事故の型別発生状況の推移

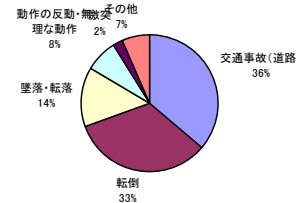
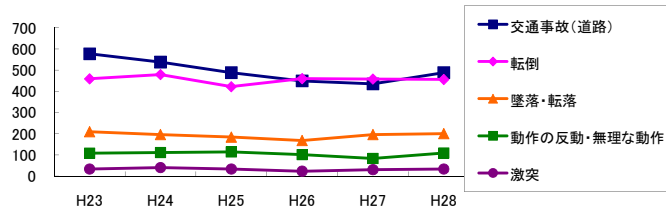
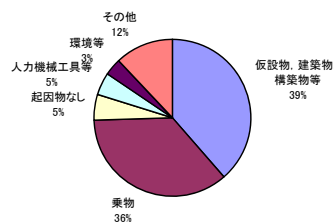
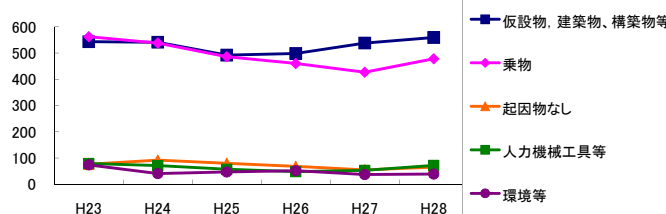


図5 起因物別発生状況の推移



事業場規模別	H23	H24	H25	H26	H27	H28	(年平均増減率)
1~9人	137	143	118	128	81	112	-6.1% <<<<<
10~29人	369	337	304	298	272	329	-3.3% <<<<<
30~49人	220	234	193	161	191	194	-3.8% <<<<<
50~99人	154	178	164	143	128	143	-3.8% <<<<<
100~299人	172	153	176	153	177	164	0.2% <<<<<
300人以上	458	409	384	394	421	424	-0.8% <<<<<
合計	1,510	1,454	1,339	1,277	1,270	1,366	-2.6% <<<<<

被災者年齢別	H23	H24	H25	H26	H27	H28	(年平均増減率)
19歳以下	1	5	4	1	1	-	-16.7% <<<<<
20~29歳	191	154	205	147	165	175	-1.7% <<<<<
30~39歳	277	234	214	193	178	196	-6.6% <<<<<
40~49歳	387	389	348	306	295	315	-5.0% <<<<<
50~59歳	414	405	370	386	385	416	-0.2% <<<<<
60歳以上	240	267	198	244	246	264	1.2% <<<<<
合計	1,510	1,454	1,339	1,277	1,270	1,366	-2.6% <<<<<

事故の型別	H23	H24	H25	H26	H27	H28	(年平均増減率)
墜落・転落	209	196	184	168	196	200	-0.9% <<<<<
転倒	459	479	422	460	458	456	-0.2% <<<<<
激突	33	40	33	23	30	33	-3.3% <<<<<
飛来・落下	14	11	8	6	6	5	-13.9% <<<<<
崩壊・倒壊	4	4	4	2	2	4	-5.9% <<<<<
激突され	22	22	11	24	24	24	4.3% <<<<<
はさまれ・巻き込まれ	21	14	17	12	14	13	-7.0% <<<<<
切れ・こすれ	10	15	9	10	3	11	-7.3% <<<<<
踏み抜き	-	-	1	1	1	2	- <<<<<
おぼれ	22	-	-	-	-	-	-27.3% <<<<<
高温・低温の物との接触	2	4	6	4	3	3	0.0% <<<<<
有害物等との接触	-	1	1	1	1	1	- <<<<<
感電	-	-	-	1	-	-	- <<<<<
爆発	-	-	-	-	-	-	- <<<<<
破裂	-	-	1	1	-	-	- <<<<<
火災	-	-	-	-	-	-	- <<<<<
交通事故(道路)	577	538	488	449	435	488	-4.1% <<<<<
交通事故(その他)	5	2	5	1	1	5	-5.5% <<<<<
動作の反動・無理な動作	108	111	114	101	83	109	-2.4% <<<<<
その他	23	12	31	12	10	7	-12.9% <<<<<
分類不能	1	5	4	1	3	5	13.2% <<<<<
合計	1,510	1,454	1,339	1,277	1,270	1,366	-2.6% <<<<<

起因物別	H23	H24	H25	H26	H27	H28	(年平均増減率)
原動機	-	-	-	-	-	-	- <<<<<
動力伝導機構	-	-	-	-	-	-	- <<<<<
木材加工用機械	1	4	2	3	-	5	13.8% <<<<<
建設用等機械	-	1	1	1	-	-	- <<<<<
金属加工用機械	1	-	-	1	1	-	- <<<<<
一般動力機械	2	6	5	4	3	2	-6.5% <<<<<
車両系木材伐出機械等	-	-	-	-	-	-	- <<<<<
動力クレーン等	4	2	4	-	3	2	-9.6% <<<<<
動力運搬機	27	20	28	22	27	15	-4.9% <<<<<
乗物	562	538	486	460	427	478	-4.1% <<<<<
圧力容器	-	-	-	1	-	-	- <<<<<
化学設備	-	-	-	-	-	-	- <<<<<
溶接装置	-	-	-	-	-	-	- <<<<<
炉蓋等	-	-	-	-	-	-	- <<<<<
電気設備	4	4	3	4	2	3	-7.1% <<<<<
人力機械工具等	79	71	57	48	53	72	-4.0% <<<<<
用具	52	46	38	46	48	42	-2.1% <<<<<
その他の装置、設備	24	20	25	14	24	21	-1.8% <<<<<
仮設物、建築物、構築物等	543	541	492	498	538	559	0.4% <<<<<
危険物、有害物等	-	1	2	3	-	-	-5.0% <<<<<
材料	10	10	7	8	8	5	-8.5% <<<<<
荷	18	22	20	21	21	21	1.9% <<<<<
環境等	74	41	47	52	37	39	-8.5% <<<<<
その他の起因物	30	22	37	21	20	33	-0.7% <<<<<
起因物なし	76	92	80	68	55	65	-6.0% <<<<<
分類不能	3	13	5	2	3	4	-11.4% <<<<<
合計	1,510	1,454	1,339	1,277	1,270	1,366	-2.6% <<<<<