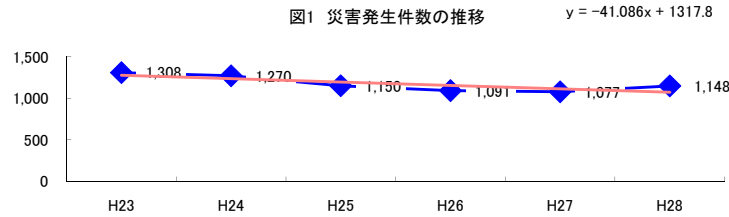


コード: 9,010 金融業 小計

図1 災害発生件数の推移



【基本指標】	
初年度理論値	1,277
最終年度理論値	1,071
年平均増減率	-3.2%
(初年度理論値シェア)	(21.9%)
(最終年度理論値シェア)	(17.9%)
(シェア増減)	(-4.0%)

図2 事業場規模別発生状況の推移

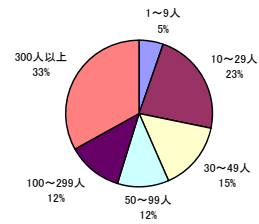
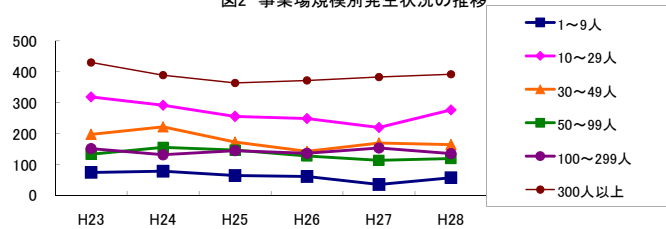


図3 年齢別発生状況の推移

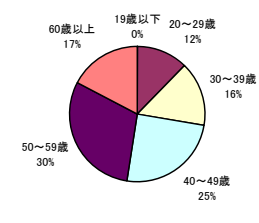
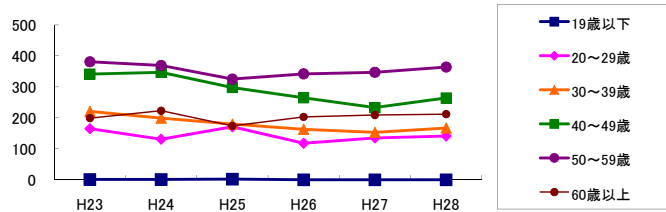


図4 事故の型別発生状況の推移

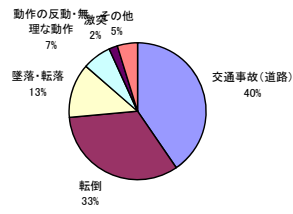
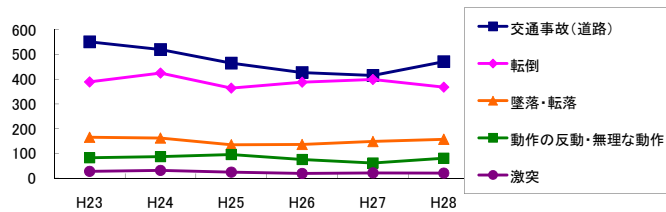
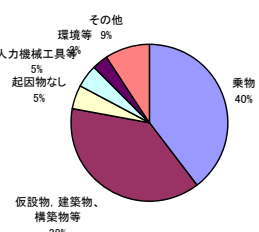
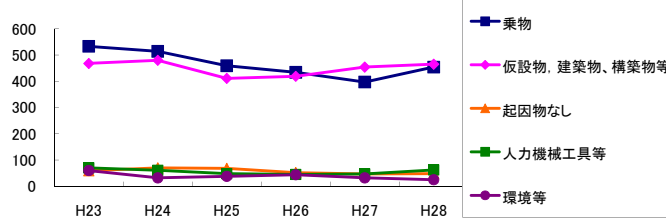


図5 起因物別発生状況の推移



事業場規模別	H23	H24	H25	H26	H27	H28	(年平均増減率)
1~9人	75	79	65	62	36	58	-7.9% <<<<<
10~29人	319	292	256	249	220	277	-4.1% <<<<<
30~49人	198	222	173	143	170	165	-4.9% <<<<<
50~99人	134	156	147	128	114	120	-4.1% <<<<<
100~299人	152	132	145	137	154	136	-0.4% <<<<<
300人以上	430	389	364	372	383	392	-1.4% <<<<<
合計	1,308	1,270	1,150	1,091	1,077	1,148	-3.2% <<<<<

被災者年齢別	H23	H24	H25	H26	H27	H28	(年平均増減率)
19歳以下	1	1	2	-	-	-	-20.7% <<<<<
20~29歳	165	131	171	118	135	141	-3.0% <<<<<
30~39歳	221	199	180	163	153	167	-5.8% <<<<<
40~49歳	341	347	298	265	233	264	-6.3% <<<<<
50~59歳	381	369	325	342	347	364	-1.1% <<<<<
60歳以上	199	223	174	203	209	212	0.7% <<<<<
合計	1,308	1,270	1,150	1,091	1,077	1,148	-3.2% <<<<<

事故の型別	H23	H24	H25	H26	H27	H28	(年平均増減率)
墜落・転落	165	162	135	136	148	157	-1.5% <<<<<
転倒	389	425	364	388	399	368	-1.1% <<<<<
激突	27	31	24	19	21	20	-7.0% <<<<<
飛来・落下	11	4	6	3	1	4	-16.4% <<<<<
崩壊・倒壊	1	4	3	1	-	4	1.4% <<<<<
激突され	19	18	8	18	17	15	-2.2% <<<<<
はさまれ・巻き込まれ	15	6	9	6	5	8	-10.6% <<<<<
切れ・こすれ	4	-	4	3	-	2	-10.6% <<<<<
踏み抜き	-	-	1	-	-	2	- <<<<<
おぼれ	18	-	-	-	-	-	-27.3% <<<<<
高温・低温の物との接触	1	3	3	3	1	3	5.6% <<<<<
有害物等との接触	-	-	1	1	-	-	- <<<<<
感電	-	-	-	1	-	-	- <<<<<
爆発	-	-	-	-	-	-	- <<<<<
破裂	-	-	1	1	-	-	- <<<<<
火災	-	-	-	-	-	-	- <<<<<
交通事故(道路)	551	520	465	427	415	471	-4.1% <<<<<
交通事故(その他)	4	2	3	1	1	5	0.0% <<<<<
動作の反動・無理な動作	82	87	95	75	61	80	-3.5% <<<<<
その他	20	7	25	7	7	5	-14.4% <<<<<
分類不能	1	1	3	1	1	4	- <<<<<
合計	1,308	1,270	1,150	1,091	1,077	1,148	-3.2% <<<<<

起因物別	H23	H24	H25	H26	H27	H28	(年平均増減率)
原動機	-	-	-	-	-	-	- <<<<<
動力伝導機構	-	-	-	-	-	-	- <<<<<
木材加工用機械	-	-	-	1	-	1	- <<<<<
建設用等機械	-	-	-	-	-	-	- <<<<<
金属加工用機械	-	-	-	-	-	-	- <<<<<
一般動力機械	-	1	2	3	1	1	- <<<<<
車両系木材伐出機械等	-	-	-	-	-	-	- <<<<<
動力クレーン等	3	1	2	-	-	2	-14.0% <<<<<
動力運搬機	20	14	21	19	22	10	-4.1% <<<<<
乗物	533	514	459	434	397	454	-4.2% <<<<<
圧力容器	-	-	-	1	-	-	- <<<<<
化学設備	-	-	-	-	-	-	- <<<<<
溶接装置	-	-	-	-	-	-	- <<<<<
炉蓋等	-	-	-	-	-	-	- <<<<<
電気設備	4	3	3	4	2	3	-5.5% <<<<<
人力機械工具等	70	61	48	45	47	62	-3.9% <<<<<
用具	29	29	20	26	29	25	-1.5% <<<<<
その他の装置、設備	23	18	22	11	14	14	-8.9% <<<<<
仮設物、建築物、構築物等	468	480	411	419	454	465	-0.5% <<<<<
危険物、有害物等	-	-	2	2	-	2	- <<<<<
材料	7	5	5	2	3	2	-15.1% <<<<<
荷	8	15	16	11	13	15	6.1% <<<<<
環境等	60	32	38	44	32	25	-9.5% <<<<<
その他の起因物	21	19	30	15	15	19	-4.7% <<<<<
起因物なし	59	70	68	52	47	48	-5.9% <<<<<
分類不能	3	8	3	2	1	2	-15.1% <<<<<
合計	1,308	1,270	1,150	1,091	1,077	1,148	-3.2% <<<<<