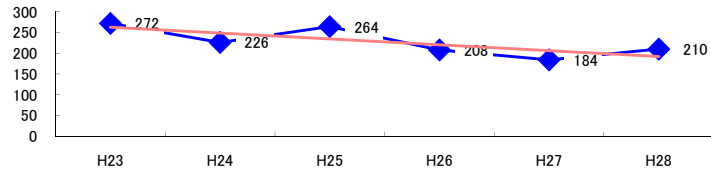


コード: 9,011 銀行・信託

図1 災害発生件数の推移 $y = -14.057x + 276.53$



【基本指標】

初年度理論値	262
最終年度理論値	192
年平均増減率	-5.4%
(初年度理論値シェア)	(4.5%)
(最終年度理論値シェア)	(3.2%)
(シェア増減)	(-1.3%)

図2 事業場規模別発生状況の推移

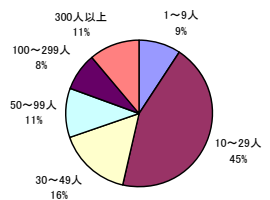
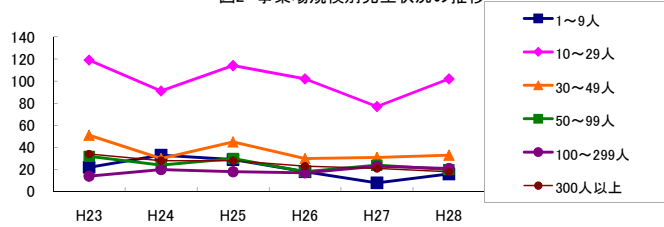


図3 年齢別発生状況の推移

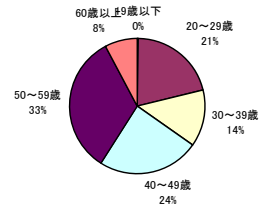
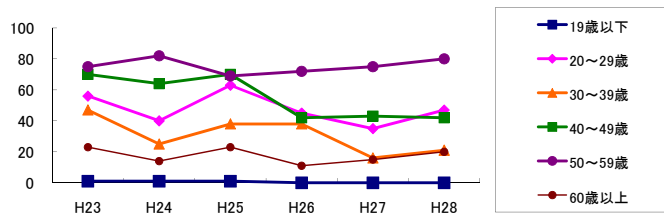


図4 事故の型別発生状況の推移

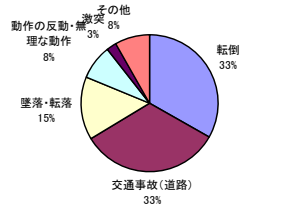
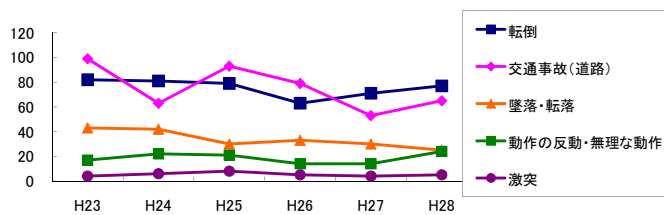
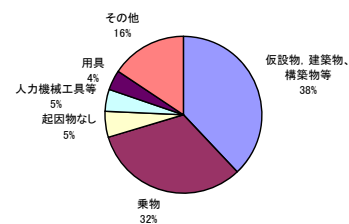
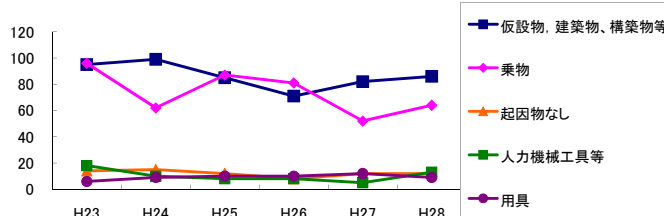


図5 起因物別発生状況の推移



事業場規模別	H23	H24	H25	H26	H27	H28	(年平均増減率)
1~9人	22	33	29	18	8	16	-11.3% <<<<<
10~29人	119	91	114	102	77	102	-3.6% <<<<<
30~49人	51	30	45	30	31	33	-6.6% <<<<<
50~99人	32	24	30	18	24	20	-6.9% <<<<<
100~299人	14	20	18	17	23	21	-7.8% <<<<<
300人以上	34	28	28	23	21	18	-9.2% <<<<<
合計	272	226	264	208	184	210	-5.4% <<<<<

被災者年齢別	H23	H24	H25	H26	H27	H28	(年平均増減率)
19歳以下	1	1	1	-	-	-	-22.5% <<<<<
20~29歳	56	40	63	45	35	47	-4.2% <<<<<
30~39歳	47	25	38	38	16	21	-10.7% <<<<<
40~49歳	70	64	70	42	43	42	-9.2% <<<<<
50~59歳	75	82	69	72	75	80	0.3% <<<<<
60歳以上	23	14	23	11	15	20	-3.5% <<<<<
合計	272	226	264	208	184	210	-5.4% <<<<<

事故の型別	H23	H24	H25	H26	H27	H28	(年平均増減率)
墜落・転落	43	42	30	33	30	25	-8.2% <<<<<
転倒	82	81	79	63	71	77	-2.5% <<<<<
激突	4	6	8	5	4	5	-2.0% <<<<<
飛来・落下	5	1	3	1	-	2	-16.7% <<<<<
崩壊・倒壊	-	3	2	-	-	1	-12.0% <<<<<
激突され	3	2	2	6	7	3	21.9% <<<<<
はさまれ・巻き込まれ	7	2	3	4	3	3	-9.5% <<<<<
切れ・こすれ	-	-	2	1	-	-	-
踏み抜き	-	-	-	-	-	1	-
おぼれ	9	-	-	-	-	-	-27.3% <<<<<
高温・低温の物との接触	-	-	2	1	-	1	-
有害物等との接触	-	-	1	-	-	-	-
感電	-	-	-	-	-	-	-
爆発	-	-	-	-	-	-	-
破裂	-	-	-	-	-	-	-
火災	-	-	-	-	-	-	-
交通事故(道路)	99	63	93	79	53	65	-6.7% <<<<<
交通事故(その他)	-	-	-	-	-	2	-
動作の反動・無理な動作	17	22	21	14	14	24	0.6% <<<<<
その他	3	4	18	1	2	1	-13.1% <<<<<
分類不能	-	-	-	-	-	-	-
合計	272	226	264	208	184	210	-5.4% <<<<<

起因物別	H23	H24	H25	H26	H27	H28	(年平均増減率)
原動機	-	-	-	-	-	-	-
動力伝導機構	-	-	-	-	-	-	-
木材加工用機械	-	-	-	-	-	-	-
建設用等機械	-	-	-	-	-	-	-
金属加工用機械	-	-	-	-	-	-	-
一般動力機械	-	1	1	2	1	1	-
車両系木材伐出機械等	-	-	-	-	-	-	-
動力クレーン等	1	1	1	-	-	-	-22.5% <<<<<
動力運搬機	4	2	6	8	3	1	-6.1% <<<<<
乗物	96	62	87	81	52	64	-6.4% <<<<<
圧力容器	-	-	-	1	-	-	-
化学設備	-	-	-	-	-	-	-
溶接装置	-	-	-	-	-	-	-
炉蓋等	-	-	-	-	-	-	-
電気設備	2	-	2	2	-	-	-16.7% <<<<<
人力機械工具等	18	10	8	8	5	13	-8.7% <<<<<
用具	6	9	10	10	12	9	9.0% <<<<<
その他の装置、設備	7	5	10	1	2	8	-5.8% <<<<<
仮設物、建築物、構築物等	95	99	85	71	82	86	-3.3% <<<<<
危険物、有害物等	-	-	2	-	-	-	-
材料	1	1	3	-	2	1	0.0% <<<<<
荷	2	8	7	4	7	7	12.1% <<<<<
環境等	19	7	8	11	4	3	-16.6% <<<<<
その他の起因物	6	3	22	1	2	5	-9.7% <<<<<
起因物なし	14	15	12	8	12	12	-4.8% <<<<<
分類不能	1	3	-	-	-	-	-24.0% <<<<<
合計	272	226	264	208	184	210	-5.4% <<<<<