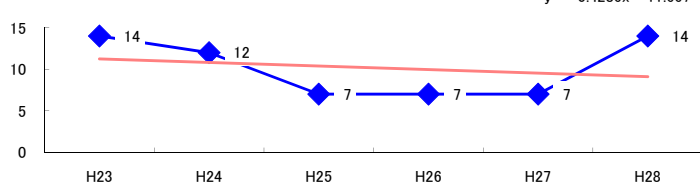


コード: 9,012 証券・取引

図1 災害発生件数の推移



【基本指標】

初年度理論値	11
最終年度理論値	9
年平均増減率	-3.8%
(初年度理論値シェア)	(0.2%)
(最終年度理論値シェア)	(0.2%)
(シェア増減)	(-0.0%)

図2 事業場規模別発生状況の推移

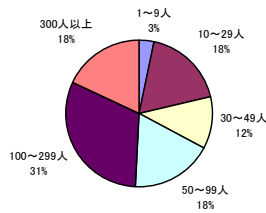
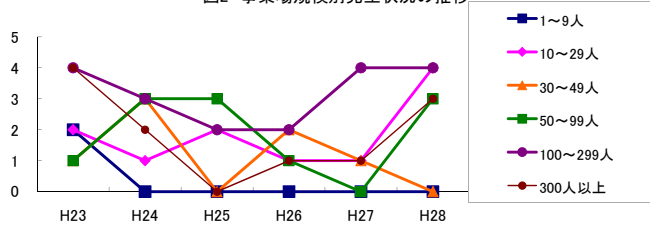


図3 年齢別発生状況の推移

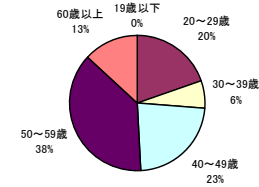
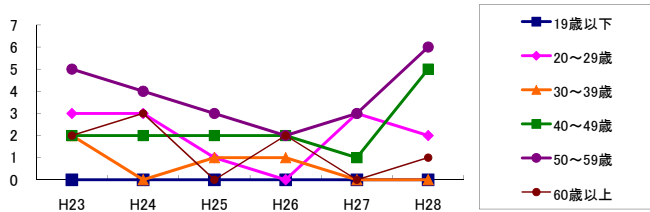


図4 事故の型別発生状況の推移

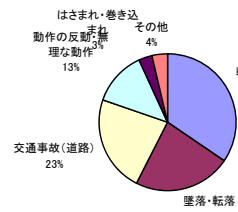
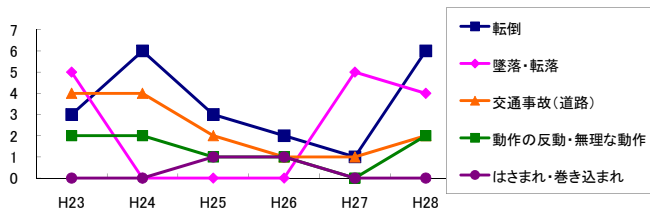
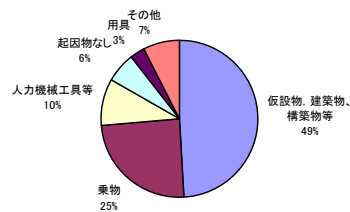
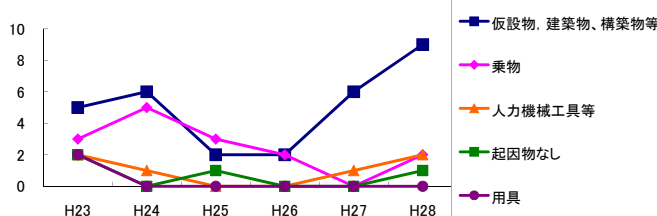


図5 起因物別発生状況の推移



事業場規模別	H23	H24	H25	H26	H27	H28	(年平均増減率)
1~9人	2	-	-	-	-	-	-27.3%
10~29人	2	1	2	1	1	4	21.6%
30~49人	1	3	-	2	1	-	-14.2%
50~99人	1	3	3	1	-	3	-1.5%
100~299人	4	3	2	2	4	4	-2.8%
300人以上	4	2	-	1	1	3	-8.6%
合計	14	12	7	7	7	14	-3.8%

被災者年齢別	H23	H24	H25	H26	H27	H28	(年平均増減率)
19歳以下	-	-	-	-	-	-	-
20~29歳	3	3	1	-	3	2	-7.1%
30~39歳	2	-	1	1	-	-	-20.7%
40~49歳	2	2	2	2	1	5	23.2%
50~59歳	5	4	3	2	3	6	0.8%
60歳以上	2	3	-	2	-	1	-15.7%
合計	14	12	7	7	7	14	-3.8%

事故の型別	H23	H24	H25	H26	H27	H28	(年平均増減率)
墜落・転落	5	-	-	-	5	4	17.6%
転倒	3	6	3	2	1	6	-0.8%
激突	-	-	-	-	-	-	-
飛来・落下	-	-	-	1	-	-	-
崩壊・倒壊	-	-	-	-	-	-	-
激突され	-	-	-	-	-	-	-
はさまれ・巻き込まれ	-	-	1	1	-	-	-
切れ・こすれ	-	-	-	-	-	-	-
踏み抜き	-	-	-	-	-	-	-
おぼれ	-	-	-	-	-	-	-
高温・低温の物との接触	-	-	-	-	-	-	-
有害物等との接触	-	-	-	-	-	-	-
感電	-	-	-	-	-	-	-
爆発	-	-	-	-	-	-	-
破裂	-	-	-	-	-	-	-
火災	-	-	-	-	-	-	-
交通事故(道路)	4	4	2	1	1	2	-15.2%
交通事故(その他)	-	-	-	-	-	-	-
動作の反動・無理な動作	2	2	1	1	-	2	-9.7%
その他	-	-	-	1	-	-	-
分類不能	-	-	-	-	-	-	-
合計	14	12	7	7	7	14	-3.8%

起因物別	H23	H24	H25	H26	H27	H28	(年平均増減率)
原動機	-	-	-	-	-	-	-
動力伝導機構	-	-	-	-	-	-	-
木材加工用機械	-	-	-	-	-	-	-
建設用等機械	-	-	-	-	-	-	-
金属加工用機械	-	-	-	-	-	-	-
一般動力機械	-	-	-	-	-	-	-
車両系木材伐出機械等	-	-	-	-	-	-	-
動力クレーン等	-	-	-	-	-	-	-
動力運搬機	-	-	-	-	-	-	-
乗物	3	5	3	2	-	2	-15.0%
圧力容器	-	-	-	-	-	-	-
化学設備	-	-	-	-	-	-	-
溶接装置	-	-	-	-	-	-	-
炉蓋等	-	-	-	-	-	-	-
電気設備	-	-	-	-	-	-	-
人力機械工具等	2	1	-	-	1	2	0.0%
用具	2	-	-	-	-	-	-27.3%
その他の装置、設備	-	-	1	1	-	-	-
仮設物、建築物、構築物等	5	6	2	2	6	9	16.0%
危険物、有害物等	-	-	-	-	-	-	-
材料	-	-	-	-	-	-	-
荷	-	-	-	-	-	-	-
環境等	-	-	-	-	-	-	-
その他の起因物	-	-	-	2	-	-	-
起因物なし	2	-	1	-	-	1	-15.7%
分類不能	-	-	-	-	-	-	-
合計	14	12	7	7	7	14	-3.8%