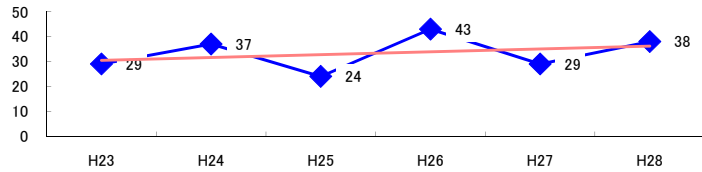


コード: 9,019 その他の金融業

図1 災害発生件数の推移 $y = 1.1429x + 29.333$



【基本指標】	
初年度理論値	30
最終年度理論値	36
年平均増減率	+3.8%
(初年度理論値シェア)	(0.5%)
(最終年度理論値シェア)	(0.6%)
(シェア増減)	(+0.1%)

図2 事業場規模別発生状況の推移

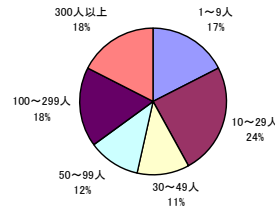
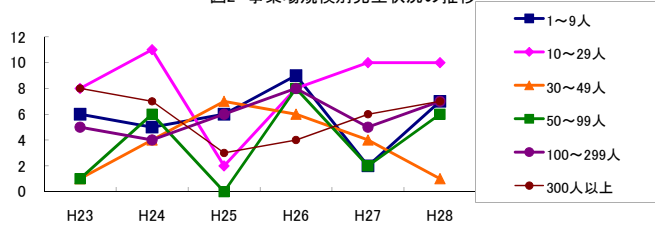


図3 年齢別発生状況の推移

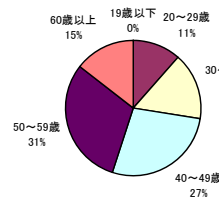
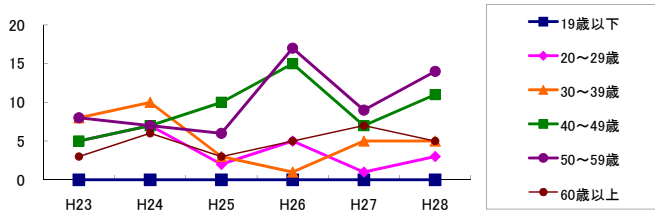


図4 事故の型別発生状況の推移

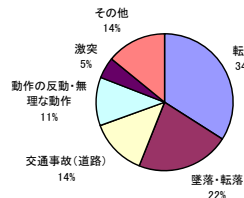
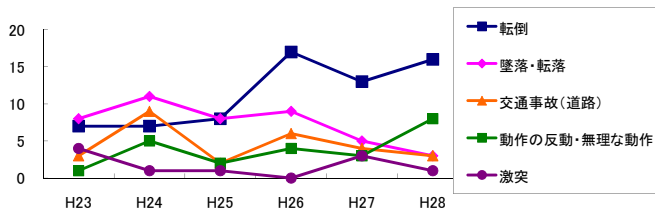
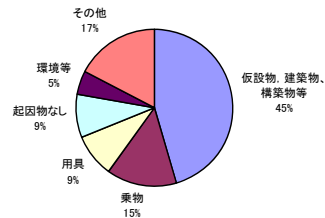
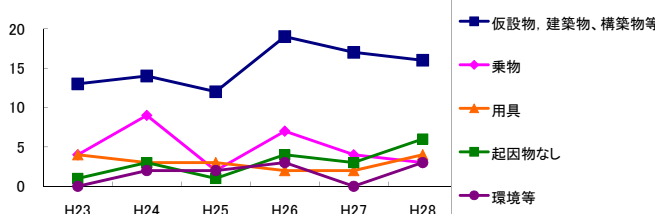


図5 起因物別発生状況の推移



事業場規模別	H23	H24	H25	H26	H27	H28	(年平均増減率)
1~9人	6	5	6	9	2	7	-0.5%
@ 10~29人	8	11	2	8	10	10	5.1%
30~49人	1	4	7	6	4	1	-0.7%
@ 50~99人	1	6	-	8	2	6	25.7%
@ 100~299人	5	4	6	8	5	7	9.0%
300人以上	8	7	3	4	6	7	-3.2%
@ 合計	29	37	24	43	29	38	3.8%

被災者年齢別	H23	H24	H25	H26	H27	H28	(年平均増減率)
X 19歳以下	-	-	-	-	-	-	-
X 20~29歳	5	7	2	5	1	3	-12.7%
X 30~39歳	8	10	3	1	5	5	-12.0%
@ 40~49歳	5	7	10	15	7	11	15.0%
@ 50~59歳	8	7	6	17	9	14	19.7%
@ 60歳以上	3	6	3	5	7	5	11.4%
@ 合計	29	37	24	43	29	38	3.8%

事故の型別	H23	H24	H25	H26	H27	H28	(年平均増減率)
墜落・転落	8	11	8	9	5	3	-11.6%
@ 転倒	7	7	8	17	13	16	33.2%
激突	4	1	1	-	3	1	-12.0%
飛来・落下	2	1	-	1	-	-	-15.0%
X 崩壊・倒壊	-	-	1	-	-	2	-
X 激突され	1	2	-	-	-	1	-15.7%
X はさまれ・巻き込まれ	2	-	-	1	-	2	-
X 切れ・こすれ	-	-	1	2	-	1	-
X 踏み抜き	-	-	-	-	-	-	-
X おぼれ	-	-	-	-	-	-	-
X 高温・低温の物との接触	-	1	-	1	-	-	-
X 有害物等との接触	-	-	-	-	-	-	-
X 感電	-	-	-	-	-	-	-
X 爆発	-	-	-	-	-	-	-
X 破裂	-	-	-	-	-	-	-
X 火災	-	-	-	-	-	-	-
交通事故(道路)	3	9	2	6	4	3	-5.9%
X 交通事故(その他)	-	-	-	-	-	-	-
@ 動作の反動・無理な動作	1	5	2	4	3	8	54.7%
X その他	1	-	1	2	-	-	-
X 分類不能	-	-	-	-	1	-	-
@ 合計	29	37	24	43	29	38	3.8%

起因物別	H23	H24	H25	H26	H27	H28	(年平均増減率)
X 原動機	-	-	-	-	-	-	-
X 動力伝導機構	-	-	-	-	-	-	-
X 木材加工用機械	-	-	-	1	-	1	-
X 建設用等機械	-	-	-	-	-	-	-
X 金属加工用機械	-	-	-	-	-	-	-
X 一般動力機械	-	-	-	1	-	-	-
X 車両系木材伐出機械等	-	-	-	-	-	-	-
X 動力クレーン等	-	-	-	-	-	-	-
動力運搬機	-	1	1	2	-	-	-
X 乗物	4	9	2	7	4	3	-7.3%
X 圧力容器	-	-	-	-	-	-	-
X 化学設備	-	-	-	-	-	-	-
X 溶接装置	-	-	-	-	-	-	-
X 炉蓋等	-	-	-	-	-	-	-
X 電気設備	-	-	-	-	-	-	-
X 人力機械工具等	3	-	1	-	-	2	-12.0%
X 用具	4	3	3	2	2	4	-3.5%
@ その他の装置、設備	2	1	1	-	1	-	-19.4%
X 仮設物、建築物、構築物等	13	14	12	19	17	16	6.8%
X 危険物、有害物等	-	-	-	-	-	-	-
X 材料	2	-	-	-	-	-	-27.3%
X 荷	-	2	-	2	2	3	-
X 環境等	-	2	2	3	-	3	-
@ その他の起因物	-	2	1	1	-	-	-15.7%
X 起因物なし	1	3	1	4	3	6	80.0%
X 分類不能	-	-	-	1	-	-	-
@ 合計	29	37	24	43	29	38	3.8%