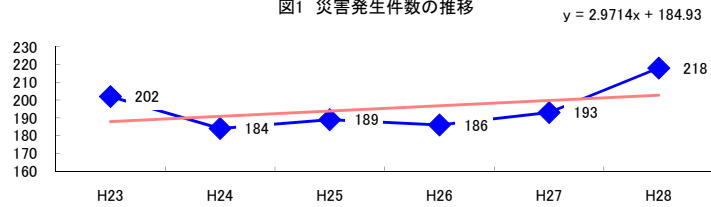


コード: 9,020 広告・あっせん 小計

図1 災害発生件数の推移



【基本指標】	
初年度理論値	188
最終年度理論値	203
年平均増減率	+1.6%
(初年度理論値シェア)	(3.2%)
(最終年度理論値シェア)	(3.4%)
(シェア増減)	(+0.2%)

図2 事業場規模別発生状況の推移

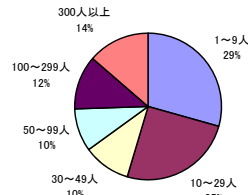
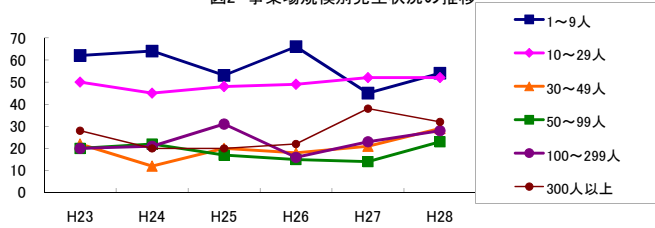


図3 年齢別発生状況の推移

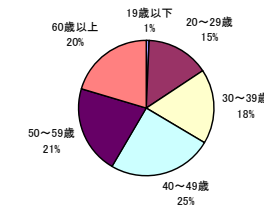
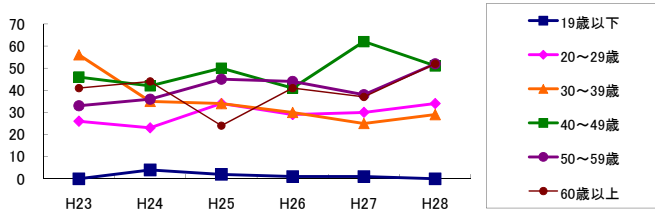


図4 事故の型別発生状況の推移

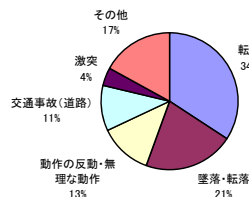
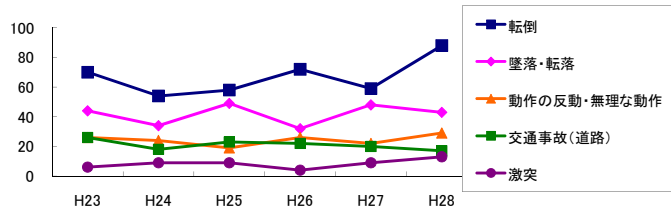
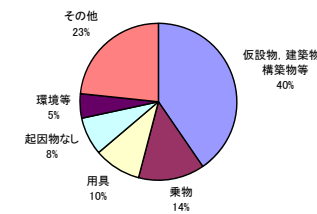
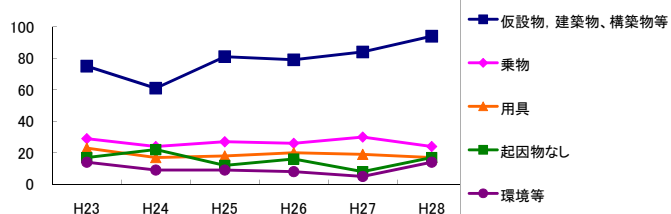


図5 起因物別発生状況の推移



事業場規模別	H23	H24	H25	H26	H27	H28	(年平均増減率)
1~9人	62	64	53	66	45	54	-3.8% <<<<<
10~29人	50	45	48	49	52	52	1.9% <<<<<
30~49人	22	12	20	18	21	29	10.7% <<<<<
50~99人	20	22	17	15	14	23	-1.6% <<<<<
100~299人	20	21	31	16	23	28	4.2% <<<<<
300人以上	28	20	20	22	38	32	10.2% <<<<<
合計	202	184	189	186	193	218	1.6% <<<<<

被災者年齢別	H23	H24	H25	H26	H27	H28	(年平均増減率)
19歳以下	-	4	2	1	1	-	-14.0% <<<<<
20~29歳	26	23	34	29	30	34	6.3% <<<<<
30~39歳	56	35	34	30	25	29	-10.3% <<<<<
40~49歳	46	42	50	41	62	51	5.0% <<<<<
50~59歳	33	36	45	44	38	52	8.4% <<<<<
60歳以上	41	44	24	41	37	52	4.0% <<<<<
合計	202	184	189	186	193	218	1.6% <<<<<

事故の型別	H23	H24	H25	H26	H27	H28	(年平均増減率)
墜落・転落	44	34	49	32	48	43	1.4% <<<<<
転倒	70	54	58	72	59	88	5.8% <<<<<
激突	6	9	9	4	9	13	13.8% <<<<<
飛来・落下	3	7	2	3	5	1	-9.4% <<<<<
崩壊・倒壊	3	-	1	1	2	-	-14.2% <<<<<
激突され	3	4	3	6	7	9	51.4% <<<<<
はさまれ・巻き込まれ	6	8	8	6	9	5	-1.6% <<<<<
切れ・こすれ	6	15	5	7	3	9	-6.1% <<<<<
踏み抜き	-	-	-	1	1	-	-
おぼれ	4	-	-	-	-	-	-27.3% <<<<<
高温・低温の物との接触	1	1	3	1	2	-	-7.1% <<<<<
有害物等との接触	-	1	-	-	1	1	-
感電	-	-	-	-	-	-	-
爆発	-	-	-	-	-	-	-
破裂	-	-	-	-	-	-	-
火災	-	-	-	-	-	-	-
交通事故(道路)	26	18	23	22	20	17	-4.8% <<<<<
交通事故(その他)	1	-	2	-	-	-	-20.0% <<<<<
動作の反動・無理な動作	26	24	19	26	22	29	2.0% <<<<<
その他	3	5	6	5	3	2	-7.1% <<<<<
分類不能	-	4	1	-	2	1	-3.9% <<<<<
合計	202	184	189	186	193	218	1.6% <<<<<

起因物別	H23	H24	H25	H26	H27	H28	(年平均増減率)
原動機	-	-	-	-	-	-	-
動力伝導機構	-	-	-	-	-	-	-
木材加工用機械	1	4	2	2	-	4	4.4% <<<<<
建設用等機械	-	1	1	1	-	-	-
金属加工用機械	1	-	-	1	1	-	-
一般動力機械	2	5	3	1	2	1	-13.2% <<<<<
車両系木材伐出機械等	-	-	-	-	-	-	-
動力クレーン等	1	1	2	-	3	-	-2.3% <<<<<
動力運搬機	7	6	7	3	5	5	-7.2% <<<<<
乗物	29	24	27	26	30	24	-0.8% <<<<<
圧力容器	-	-	-	-	-	-	-
化学設備	-	-	-	-	-	-	-
溶接装置	-	-	-	-	-	-	-
炉蓋等	-	-	-	-	-	-	-
電気設備	-	1	-	-	-	-	-
人力機械工具等	9	10	9	3	6	10	-4.2% <<<<<
用具	23	17	18	20	19	17	-3.1% <<<<<
その他の装置、設備	1	2	3	3	10	7	-
仮設物、建築物、構築物等	75	61	81	79	84	94	6.9% <<<<<
危険物、有害物等	-	1	-	1	-	-	-
材料	3	5	2	6	5	3	3.1% <<<<<
荷	10	7	4	10	8	6	-3.8% <<<<<
環境等	14	9	9	8	5	14	-3.5% <<<<<
その他の起因物	9	3	7	6	5	14	16.5% <<<<<
起因物なし	17	22	12	16	8	17	-6.0% <<<<<
分類不能	-	5	2	-	2	2	-1.5% <<<<<
合計	202	184	189	186	193	218	1.6% <<<<<