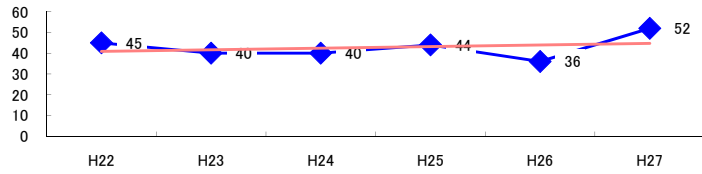


コード: 9,021 旅行業

図1 災害発生件数の推移

$y = 0.7714x + 40.133$



【基本指標】	
初年度理論値	41
最終年度理論値	45
年平均増減率	+1.9%
(初年度理論値シェア)	(0.7%)
(最終年度理論値シェア)	(0.8%)
(シェア増減)	(+0.0%)

図2 事業場規模別発生状況の推移

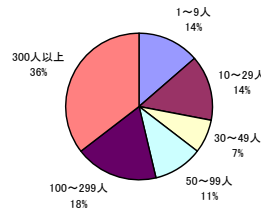
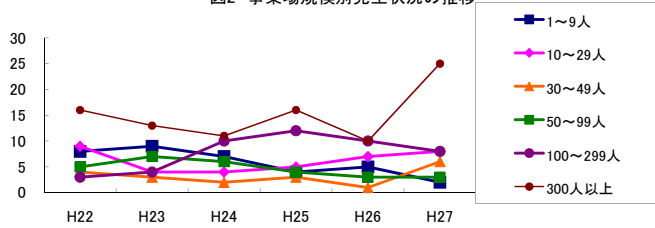


図3 年齢別発生状況の推移

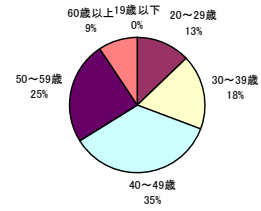
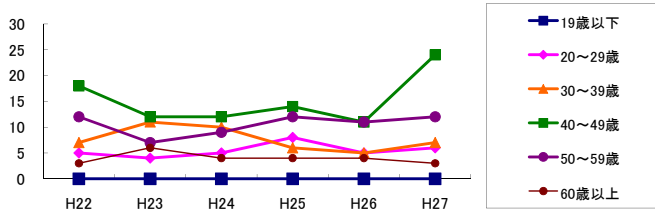


図4 事故の型別発生状況の推移

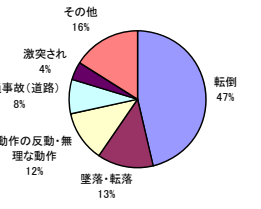
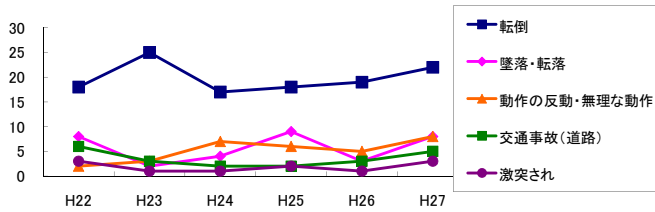
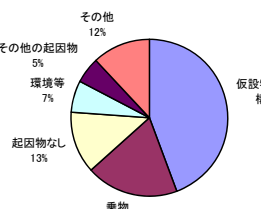
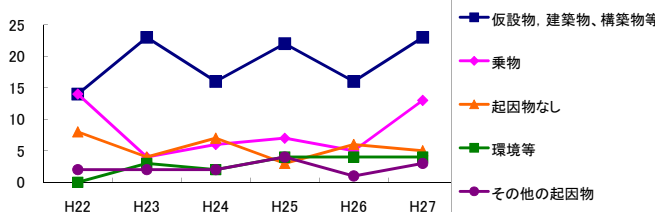


図5 起因物別発生状況の推移



事業場規模別	H22	H23	H24	H25	H26	H27	(年平均増減率)
1~9人	8	9	7	4	5	2	-14.2%
10~29人	9	4	4	5	7	8	2.5%
30~49人	4	3	2	3	1	6	5.1%
50~99人	5	7	6	4	3	3	-10.7%
100~299人	3	4	10	12	10	8	27.8%
300人以上	16	13	11	16	10	25	9.6%
合計	45	40	40	44	36	52	1.9%

被災者年齢別	H22	H23	H24	H25	H26	H27	(年平均増減率)
19歳以下	-	-	-	-	-	-	-
20~29歳	5	4	5	8	5	6	6.7%
30~39歳	7	11	10	6	5	7	-6.8%
40~49歳	18	12	12	14	11	24	6.3%
50~59歳	12	7	9	12	11	12	4.5%
60歳以上	3	6	4	4	4	3	-3.9%
合計	45	40	40	44	36	52	1.9%

事故の型別	H22	H23	H24	H25	H26	H27	(年平均増減率)
墜落・転落	8	2	4	9	3	8	4.5%
転倒	18	25	17	18	19	22	0.4%
激突	2	-	1	2	1	3	-
飛来・落下	2	1	-	-	1	-	-20.7%
崩壊・倒壊	-	1	-	-	-	-	-
激突され	3	1	1	2	1	3	1.6%
はさまれ・巻き込まれ	1	-	3	1	-	-	-15.0%
切れ・こすれ	-	2	1	1	1	-	-8.2%
踏み抜き	-	-	-	-	-	-	-
おぼれ	-	-	-	-	-	-	-
高温・低温の物との接触	-	-	1	1	1	1	-
有害物等との接触	-	-	-	-	-	1	-
感電	-	-	-	-	-	-	-
爆発	-	-	-	-	-	-	-
破裂	-	-	-	-	-	-	-
火災	-	-	-	-	-	-	-
交通事故(道路)	6	3	2	2	3	5	-3.7%
交通事故(その他)	1	1	-	1	-	-	-20.0%
動作の反動・無理な動作	2	3	7	6	5	8	37.5%
その他	2	1	1	1	1	1	-9.4%
分類不能	-	-	2	-	-	-	-
合計	45	40	40	44	36	52	1.9%

起因物別	H22	H23	H24	H25	H26	H27	(年平均増減率)
原動機	-	-	-	-	-	-	-
動力伝導機構	-	-	-	-	-	-	-
木材加工用機械	-	-	-	-	-	-	-
建設用等機械	-	-	-	-	-	-	-
金属加工用機械	-	-	-	-	-	-	-
一般動力機械	-	-	-	-	-	-	-
車両系木材伐出機械等	-	-	-	-	-	-	-
動力クレーン等	-	-	-	1	-	-	-
動力運搬機	1	-	-	-	-	-	-
乗物	14	4	6	7	5	13	-0.3%
压力容器	-	-	-	-	-	-	-
化学設備	-	-	-	-	-	-	-
溶接装置	-	-	-	-	-	-	-
炉蓋等	-	-	-	-	-	-	-
電気設備	-	-	1	-	-	-	-
人力機械工具等	-	-	-	-	1	-	-
用具	3	2	1	-	-	-	-24.4%
その他の装置、設備	-	-	-	-	-	2	-
仮設物、建築物、構築物等	14	23	16	22	16	23	5.1%
危険物、有害物等	-	-	-	-	1	-	-
材料	-	1	1	1	-	1	-
荷	3	1	1	1	2	-	-15.7%
環境等	-	3	2	4	4	4	68.2%
その他の起因物	2	2	2	4	1	3	5.6%
起因物なし	8	4	7	3	6	5	-5.8%
分類不能	-	-	3	1	-	1	-
合計	45	40	40	44	36	52	1.9%