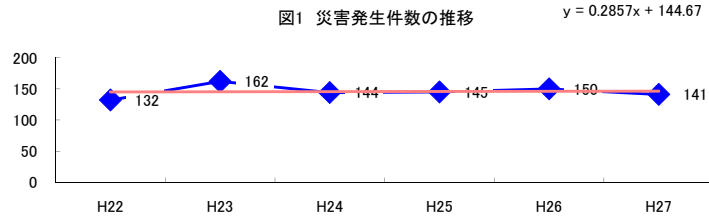


コード: 9,029 その他の広告あっせん

図1 災害発生件数の推移



【基本指標】

初年度理論値	145
最終年度理論値	146
年平均増減率	+0.2%
(初年度理論値シェア)	(2.5%)
(最終年度理論値シェア)	(2.5%)
(シェア増減)	(-0.0%)

図2 事業場規模別発生状況の推移

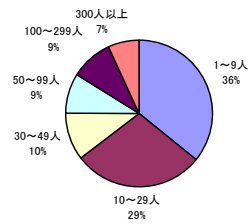
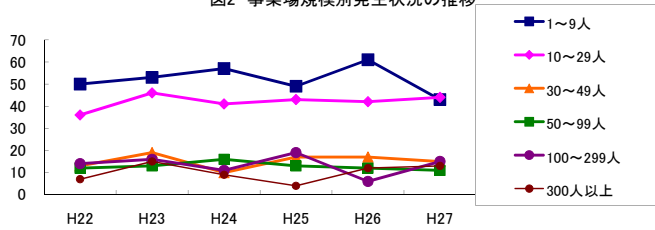


図3 年齢別発生状況の推移

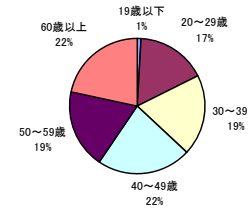
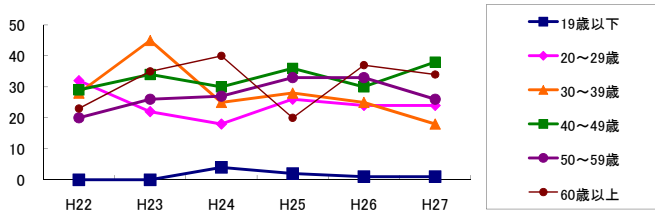


図4 事故の型別発生状況の推移

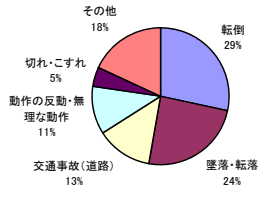
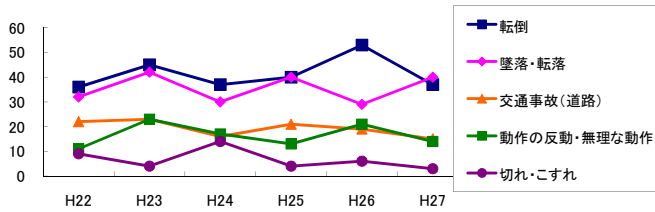
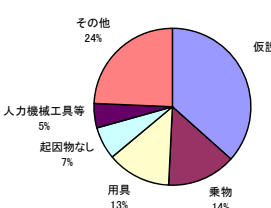
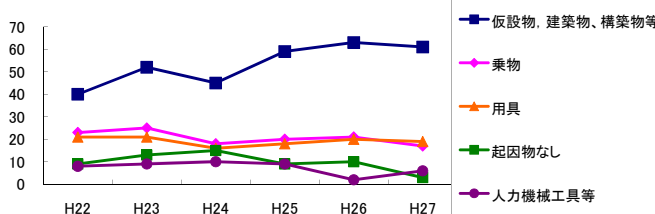


図5 起因物別発生状況の推移



事業場規模別	H22	H23	H24	H25	H26	H27	(年平均増減率)
1~9人	50	53	57	49	61	43	-1.0%
10~29人	36	46	41	43	42	44	2.2%
30~49人	13	19	10	17	17	15	2.2%
50~99人	12	13	16	13	12	11	-2.3%
100~299人	14	16	11	19	6	15	-3.3%
300人以上	7	15	9	4	12	13	5.2%
合計	132	162	144	145	150	141	0.2%

被災者年齢別	H22	H23	H24	H25	H26	H27	(年平均増減率)
19歳以下	-	-	4	2	1	1	-
20~29歳	32	22	18	26	24	24	-2.8%
30~39歳	28	45	25	28	25	18	-8.5%
40~49歳	29	34	30	36	30	38	3.7%
50~59歳	20	26	27	33	33	26	7.0%
60歳以上	23	35	40	20	37	34	4.1%
合計	132	162	144	145	150	141	0.2%

事故の型別	H22	H23	H24	H25	H26	H27	(年平均増減率)
墜落・転落	32	42	30	40	29	40	0.9%
転倒	36	45	37	40	53	37	2.3%
激突	7	6	8	7	3	6	-5.9%
飛来・落下	5	2	7	2	2	5	-3.4%
崩壊・倒壊	1	2	-	1	1	2	-
激突され	1	2	3	1	5	4	57.4%
はさまれ・巻き込まれ	5	6	5	7	6	9	13.2%
切れ・こすれ	9	4	14	4	6	3	-10.7%
踏み抜き	-	-	-	-	1	1	-
おぼれ	-	4	-	-	-	-	-22.5%
高温・低温の物との接触	-	1	-	2	-	1	-
有害物等との接触	-	-	1	-	-	-	-
感電	-	-	-	-	-	-	-
爆発	-	-	-	-	-	-	-
破裂	-	-	-	-	-	-	-
火災	-	-	-	-	-	-	-
交通事故(道路)	22	23	16	21	19	15	-5.4%
交通事故(その他)	-	-	-	1	-	-	-
動作の反動・無理な動作	11	23	17	13	21	14	0.9%
その他	2	2	4	5	4	2	7.5%
分類不能	1	-	2	1	-	2	-
合計	132	162	144	145	150	141	0.2%

起因物別	H22	H23	H24	H25	H26	H27	(年平均増減率)
原動機	-	-	-	-	-	-	-
動力伝導機構	-	-	-	-	-	-	-
木材加工用機械	4	1	4	2	2	-	-15.4%
建設用等機械	1	-	1	1	1	-	-
金属加工用機械	-	1	-	-	1	1	-
一般動力機械	2	2	5	3	1	2	-5.0%
車両系木材伐出機械等	-	-	-	-	-	-	-
動力クレーン等	-	1	1	1	-	3	-
動力運搬機	4	7	6	7	3	5	-3.0%
乗物	23	25	18	20	21	17	-4.9%
圧力容器	-	-	-	-	-	-	-
化学設備	-	-	-	-	-	-	-
溶接装置	-	-	-	-	-	-	-
炉蓋等	-	-	-	-	-	-	-
電気設備	1	-	-	-	-	-	-
人力機械工具等	8	9	10	9	2	6	-9.5%
用具	21	21	16	18	20	19	-1.6%
仮設物、建築物、構築物等	40	52	45	59	63	61	10.2%
危険物、有害物等	-	-	1	-	-	-	-
材料	5	2	4	1	6	4	3.4%
荷	3	9	6	3	8	8	11.3%
環境等	6	11	7	5	4	1	-15.1%
その他の起因物	4	7	1	3	5	2	-8.6%
起因物なし	9	13	15	9	10	3	-9.9%
分類不能	-	-	2	1	-	1	-
合計	132	162	144	145	150	141	0.2%