



没有最好 只有更好

龚 慧

上海锅炉厂有限公司

2006年6月

# 内 容:

---

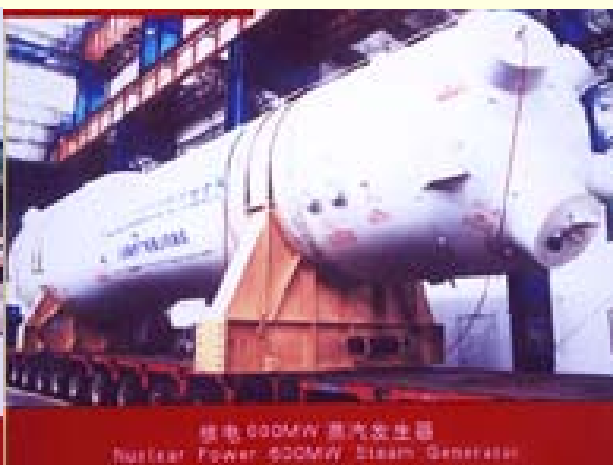
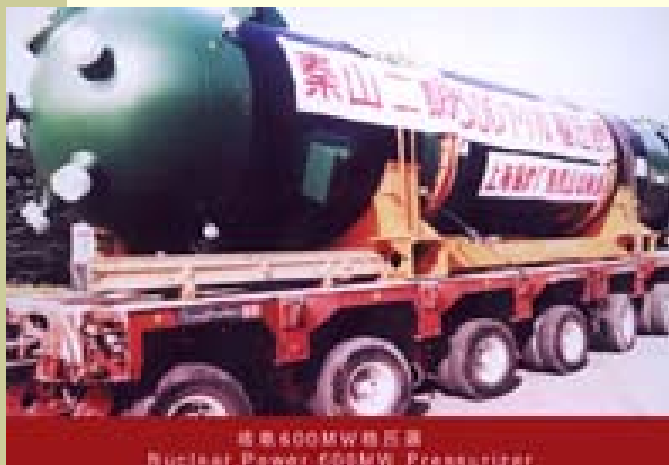
- 一、公 司 概 况
- 二、如何推进安全管理

# 一、公司概况

---

- 主要设备设施和产品
- 资质和制造能力
- 安全生产管理

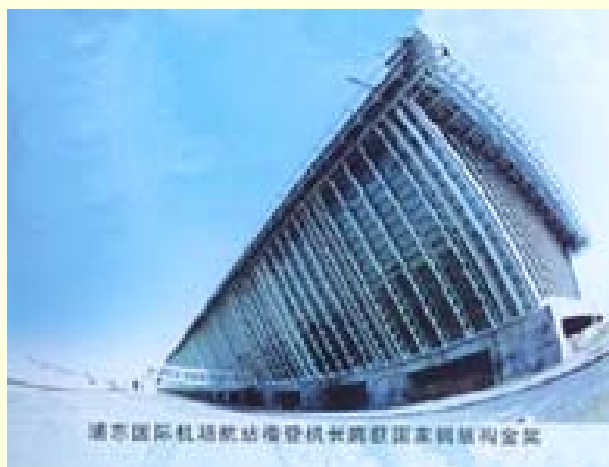
# 主要产品:



核电主设备



火电设备



钢结构



化工设备

# 主要设备设施



窄间隙焊机



四米重型卷板机



数控镗铣床



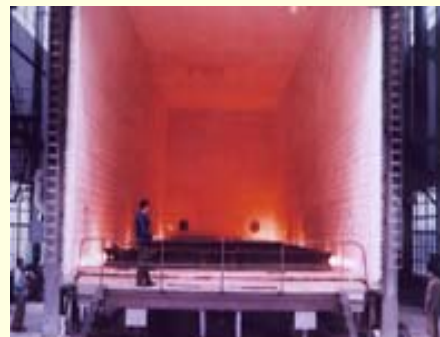
9兆伏直线加速器



蛇型管弯管机



波型板流水线



30米退火炉



数控三轴深孔钻

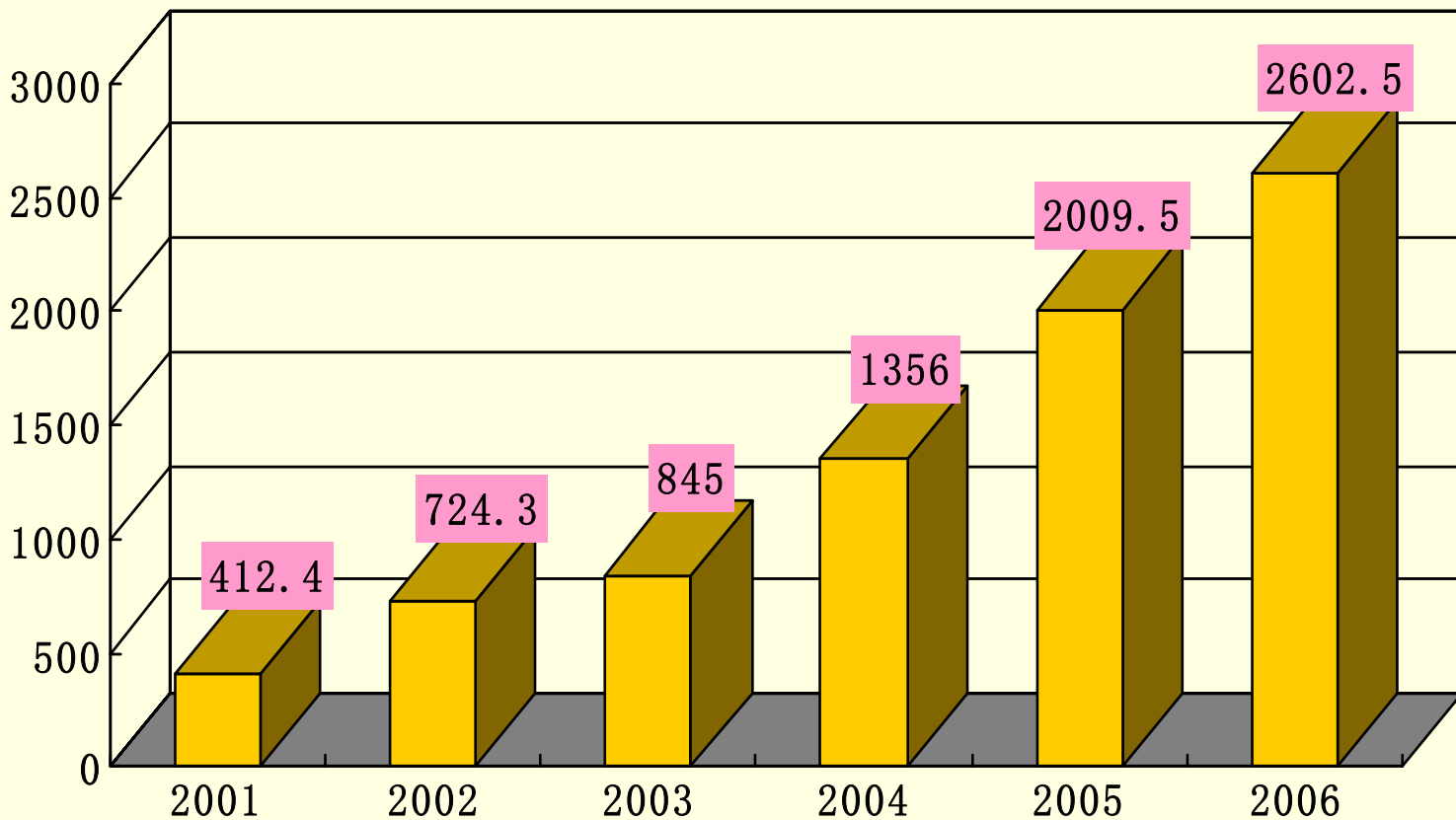
# 生产资质

- ◆ 国家颁发的A级锅炉、三类压力容器设计和1000MW级核承压设备制造资质
- ◆ 美国ASME颁发的锅炉和压力容器S、U、U2钢印的设计生产许可证证书



# 制造能力

万千瓦



# 1998年通过特级安全级企业认证





# 2003年通过职业健康安全/环境管理体系认证



# 2004年推进现场整治和5S管理



# 2005年通过一级安全质量标准化企业复评



## 二、如何推进安全管理

---

- ◆落实安全责任
- ◆坚持宣传培训
- ◆强化现场监查
- ◆加大安全投入

严格考核制度  
增强安全意识  
消除安全隐患  
提高本质安全

# 落实安全责任 严格考核制度

- ◆ 签订安全环保责任书，层层落实安全生产责任制
- ◆ 全员安全承诺
- ◆ 加强考核，落实“一票否决”



# 坚持宣传培训

# 增强安全意识

- ◆ 开展各种形式的安全教育
- ◆ 强化外来人员安全教育
- ◆ 5S实务培训
- ◆ 历年事故案例教育
- ◆ 组织“安全生产月”等活动
- ◆ 创建“安全环保信息管理系统”



# 上海锅炉厂有限公司 安全环保信息管理系统



网站首页 | 上海市安监局网站

- 安技处概况
- 政策法规
- 管理动态
- 安全信息
- 事故事件
- 办事指南
- 体系运行

### 政策法规

法律法规(安全)	法律法规(环境)
规章标准(安全)	规章标准(环境)

### 管理动态

安全监察	安委会内容
车间安全监察	人员动态
5S管理	安全工作提示
教育培训	MSDS

### 体系运行

OHSMS/EMS 体系文件
安全质量标准化

2006年OHSMS/EMS 目标、指标、管理方案

### 安技处概况

主要职能	主要工作
------	------

### 安全信息

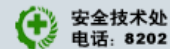
外部信息	工作总结
------	------

### 事故事件

工伤事故	事故处理程序
历年事故事件分析	今年事故事件分析

### 办事指南

劳防用品领取流程	开工报告办理须知
危险作业审批流程	各类体检流程



# 强化现场监查

# 消除安全隐患

- ◆ 日常安全监查
- ◆ 外来施工队伍的监管
- ◆ 季节性安全监查
- ◆ 重点项目、危险作业现场监护
- ◆ 专项安全检查





# 加大安全投入

# 提高本质安全

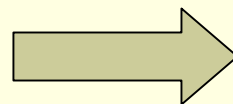
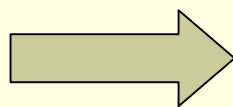
- ◆ 推行环境整治
- ◆ 完成安全技术措施项目
- ◆ 推进5S管理

# 环境整治

## 公司绿化和道路整治



# 整治内部作业环境



# 完成安措项目：



液氧站建成并投入使用



新建管子退火炉



新建集箱退火炉



车间照明设施改造



新增8100m<sup>2</sup>生产场地



空预公司危房加固



新增登高车

# 推行5S管理

## 安全通道畅通



# 推行5S管理

定置划线，分类堆放



# 推行5S管理

工位器具摆放整齐





# 推行5S管理

仓库井然有序



---

谢 谢 ！