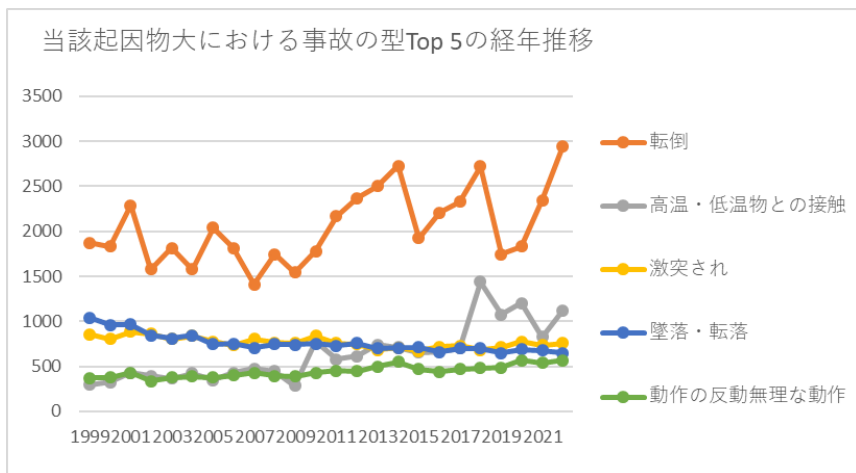


起因物大=環境等における死傷災害の事故の型の経年推移（1999-2022年）



起因物大=環境等における死傷災害の事故の型Top5の経年推移（1999-2022年）

起因物大=環境等における死傷災害の事故の型別の経年推移（1999-2022年）

事故の型	1999	2000	2001	2002	2003	2004	2005	2006	2007	2008	2009	2010	2011	2012	2013	2014	2015	2016	2017	2018	2019	2020	2021	2022	計
転倒	1,870	1,832	2,286	1,579	1,817	1,579	2,037	1,813	1,412	1,747	1,544	1,777	2,169	2,367	2,501	2,729	1,925	2,208	2,329	2,722	1,745	1,834	2,345	2,945	49,112
高温・低温物との接触	296	323	428	394	363	424	350	428	475	447	286	782	578	614	743	714	653	663	698	1,442	1,077	1,203	827	1,124	15,332
激突	856	802	882	859	803	838	778	732	804	766	759	838	757	744	681	707	672	716	727	681	711	776	736	756	18,381



交通事故 (道路)	58	39	67	50	43	54	99	69	39	58	60	61	86	94	103	124	94	84	70	151	90	95	109	121	1,918
切れ・ こすれ	107	113	117	127	126	114	88	90	91	103	125	93	98	82	96	76	89	86	71	87	86	79	93	96	2,333
有害 物との接 触	28	35	21	35	30	28	33	40	26	30	23	20	34	33	36	29	40	42	45	50	33	42	29	39	801
分類 不能	15	15	25	14	11	14	12	26	11	21	7	15	12	18	5	4	9	9	8	12	10	8	12	12	305
おぼ れ	23	23	11	15	17	26	14	15	13	26	21	16	925	18	22	26	17	20	23	27	9	19	11	10	1,347
踏抜 き	12	11	14	8	9	13	13	11	9	8	14	15	8	6	10	5	6	10	8	6	9	6	6	8	225
感電	1	4	1	5	2	4	4		1	4		3	1	6	3	2	1	1	1	2	4	7	3	4	64
交通 事故 (そ の	2		1	9		1	1	1	3	2		1	1	1	1			2		2		3	1	2	34

他)																									
火災	4	4	3	1		2	3	3		1	4	1	9	1	3	1	3				2		1	1	47
爆発	2	1	1	2		1	2				1											1	2		13
破裂	2						1						2	1		1	1					1			9
合計	6,264	6,088	6,737	5,681	5,774	5,877	5,855	5,682	5,216	5,535	5,181	5,939	7,487	6,346	6,498	6,792	5,704	5,942	6,169	7,445	5,950	6,388	6,432	7,418	148,400

出典：<https://anzeninfo.mhlw.go.jp/user/anzen/tok/anst00.html>（職場のあんぜんサイト）

[https://www.jisha.or.jp/international/topics/202312\\_19.html](https://www.jisha.or.jp/international/topics/202312_19.html)に戻る。