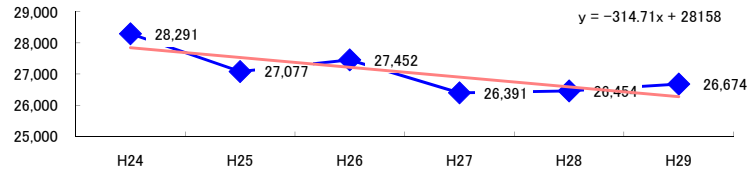


コード: 1,000 製造業 計

図1 災害発生件数の推移



【基本指標】

初年度理論値	27,843
最終年度理論値	26,270
年平均増減率	-1.1%
(初年度理論値シェア)	(473.2%)
(最終年度理論値シェア)	(439.0%)
(シェア増減)	(-34.1%)

図2 事業場規模別発生状況の推移

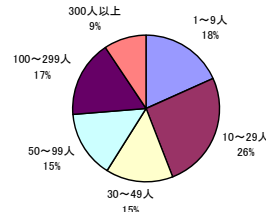
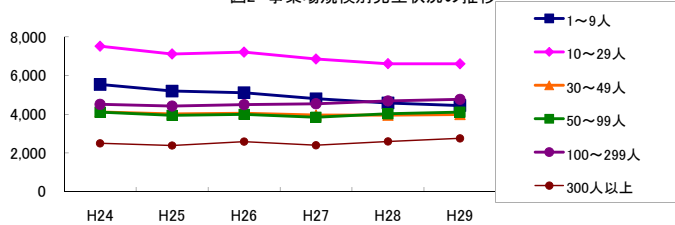


図3 年齢別発生状況の推移

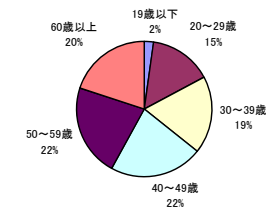
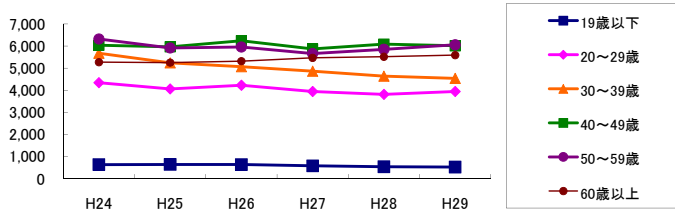


図4 事故の型別発生状況の推移

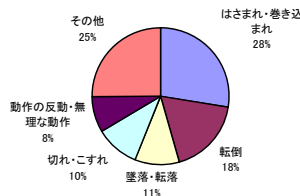
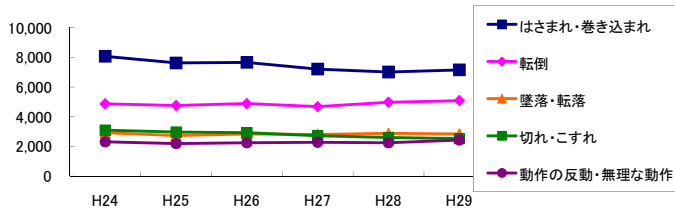
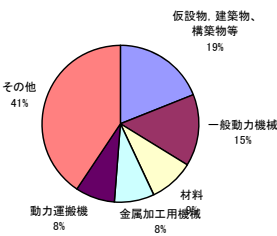
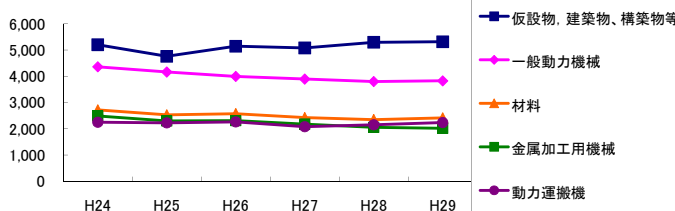


図5 起因物別発生状況の推移



事業場規模別	H24	H25	H26	H27	H28	H29	(年平均増減率)
1~9人	5,539	5,197	5,112	4,800	4,582	4,450	-4.0%
10~29人	7,516	7,114	7,209	6,853	6,610	6,604	-2.5%
30~49人	4,117	4,017	4,053	3,956	3,952	3,988	-0.7%
50~99人	4,110	3,943	3,991	3,842	4,027	4,106	0.1%
100~299人	4,510	4,421	4,500	4,543	4,691	4,773	1.4%
300人以上	2,499	2,385	2,587	2,397	2,592	2,753	2.0%
合計	28,291	27,077	27,452	26,391	26,454	26,674	-1.1%

被災者年齢別	H24	H25	H26	H27	H28	H29	(年平均増減率)
19歳以下	641	647	642	585	545	530	-4.0%
20~29歳	4,344	4,059	4,225	3,944	3,814	3,946	-2.0%
30~39歳	5,677	5,241	5,068	4,865	4,639	4,540	-4.0%
40~49歳	6,039	5,965	6,242	5,870	6,088	6,012	-0.1%
50~59歳	6,318	5,913	5,958	5,660	5,852	6,055	-0.8%
60歳以上	5,272	5,252	5,317	5,467	5,516	5,591	1.4%
合計	28,291	27,077	27,452	26,391	26,454	26,674	-1.1%

事故の型別	H24	H25	H26	H27	H28	H29	(年平均増減率)
墜落・転落	2,926	2,727	2,840	2,811	2,882	2,842	0.0%
転倒	4,869	4,755	4,884	4,681	4,977	5,088	0.9%
激突	1,087	1,111	1,150	1,173	1,159	1,171	1.5%
飛来・落下	2,378	2,168	2,186	2,031	2,122	2,039	-2.5%
崩壊・倒壊	687	650	633	659	646	563	-2.5%
激突され	1,095	1,033	1,165	1,135	1,085	1,129	0.8%
はさまれ・巻き込まれ	8,077	7,626	7,668	7,214	7,017	7,159	-2.5%
切れ・こすれ	3,098	2,972	2,920	2,716	2,601	2,523	-3.9%
踏み抜き	40	34	41	51	51	42	5.3%
おぼれ	1	3	2	3	6	4	51.7%
高温・低温の物との接触	872	954	896	794	866	908	-0.6%
有害物等との接触	209	208	217	232	208	227	1.4%
感電	38	39	29	34	38	28	-3.6%
爆発	54	35	57	19	30	33	-9.2%
破裂	27	13	17	24	19	18	-2.7%
火災	35	44	39	43	37	17	-7.0%
交通事故(道路)	352	364	313	326	323	299	-3.0%
交通事故(その他)	7	10	7	14	6	14	11.4%
動作の反動・無理な動作	2,313	2,191	2,241	2,281	2,248	2,433	1.0%
その他	101	104	116	118	112	103	1.0%
分類不能	25	36	31	32	21	34	0.1%
合計	28,291	27,077	27,452	26,391	26,454	26,674	-1.1%

起因物別	H24	H25	H26	H27	H28	H29	(年平均増減率)
原動機	19	10	8	13	6	17	-3.6%
動力伝導機構	257	243	233	257	207	252	-1.2%
木材加工用機械	988	922	978	844	818	762	-4.5%
建設用等機械	110	99	91	80	86	96	-3.4%
金属加工用機械	2,485	2,299	2,308	2,179	2,052	2,018	-3.7%
一般動力機械	4,361	4,164	3,995	3,894	3,801	3,826	-2.6%
車両系木材伐出機械等	-	-	-	6	5	3	-
動力クレーン等	784	694	776	685	697	695	-2.0%
動力運搬機	2,250	2,224	2,263	2,078	2,152	2,239	-0.6%
乗物	404	445	418	427	406	395	-1.0%
圧力容器	60	37	36	30	33	46	-5.4%
化学設備	24	13	24	19	26	19	1.3%
溶接装置	170	174	175	145	172	154	-1.9%
炉蓋等	101	134	123	105	100	124	-0.1%
電気設備	71	57	55	71	61	62	-0.8%
人力機械工具等	1,776	1,739	1,732	1,644	1,685	1,647	-1.4%
用具	2,115	2,161	2,112	2,202	2,272	2,234	1.4%
その他の装置、設備	810	794	861	818	826	811	0.2%
仮設物、建築物、構築物等	5,200	4,759	5,144	5,078	5,294	5,314	1.2%
危険物、有害物等	347	399	396	373	358	359	-0.6%
材料	2,719	2,531	2,575	2,424	2,349	2,414	-2.4%
荷	1,479	1,385	1,337	1,385	1,416	1,335	-1.2%
環境等	539	552	596	394	508	532	-1.9%
その他の起因物	252	305	284	278	235	276	-1.0%
起因物なし	929	893	891	923	861	1,006	1.0%
分類不能	41	44	41	39	28	38	-4.3%
合計	28,291	27,077	27,452	26,391	26,454	26,674	-1.1%