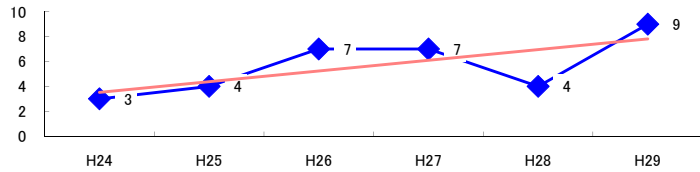


コード: 10,020 映画館

図1 災害発生件数の推移 $y = 0.8571x + 2.6667$



【基本指標】	
初年度理論値	4
最終年度理論値	8
年平均増減率	+24.3%
(初年度理論値シェア)	(0.1%)
(最終年度理論値シェア)	(0.1%)
(シェア増減)	(+0.1%)

図2 事業場規模別発生状況の推移

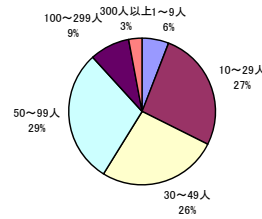
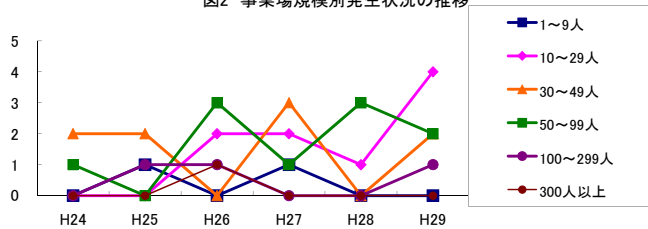


図3 年齢別発生状況の推移

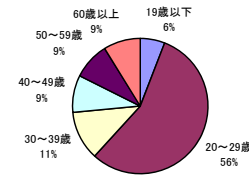
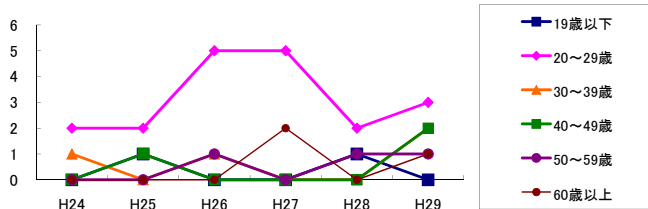


図4 事故の型別発生状況の推移

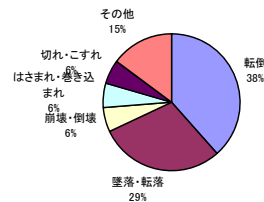
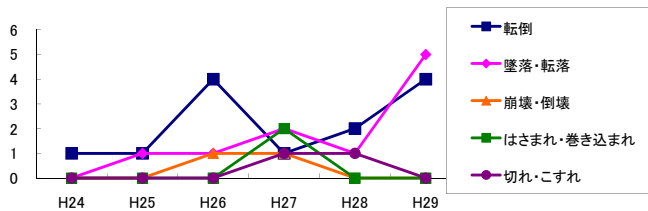
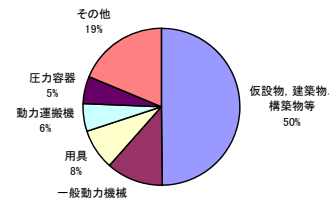
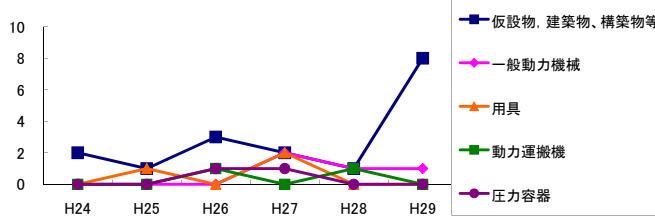


図5 起因物別発生状況の推移



事業場規模別	H24	H25	H26	H27	H28	H29	(年平均増減率)
X 1~9人	-	1	-	1	-	-	<<<<<<
X 10~29人	-	-	2	2	1	4	<<<<<<
X 30~49人	2	2	-	3	-	2	-5.0% <<<<<
X 50~99人	1	-	3	1	3	2	<<<<<<
X 100~299人	-	1	1	-	-	1	<<<<<<
X 300人以上	-	-	1	-	-	-	<<<<<<
@ 合計	3	4	7	7	4	9	24.3% <<<<<

被災者年齢別	H24	H25	H26	H27	H28	H29	(年平均増減率)
X 19歳以下	-	1	-	-	1	-	<<<<<<
@ 20~29歳	2	2	5	5	2	3	5.1% <<<<<
X 30~39歳	1	-	1	-	-	2	<<<<<<
X 40~49歳	-	1	-	-	-	2	<<<<<<
X 50~59歳	-	-	1	-	1	1	<<<<<<
X 60歳以上	-	-	-	2	-	1	<<<<<<
@ 合計	3	4	7	7	4	9	24.3% <<<<<

事故の型別	H24	H25	H26	H27	H28	H29	(年平均増減率)
X 墜落・転落	-	1	1	2	1	5	<<<<<<
@ 転倒	1	1	4	1	2	4	39.1% <<<<<
X 激突	-	-	-	-	-	-	<<<<<<
X 飛来・落下	-	-	-	-	-	-	<<<<<<
X 崩壊・倒壊	-	-	1	1	-	-	<<<<<<
X 激突され	-	-	-	-	-	-	<<<<<<
X はさまれ・巻き込まれ	-	-	-	2	-	-	<<<<<<
X 切れ・こすれ	-	-	-	1	1	-	<<<<<<
X 踏み抜き	-	-	-	-	-	-	<<<<<<
X おぼれ	-	-	-	-	-	-	<<<<<<
X 高温・低温の物との接触	1	1	-	-	-	-	<<<<<<
X 有害物等との接触	-	-	-	-	-	-	<<<<<<
X 感電	-	-	-	-	-	-	<<<<<<
X 爆発	-	-	-	-	-	-	<<<<<<
X 破裂	-	-	-	-	-	-	<<<<<<
X 火災	-	-	-	-	-	-	<<<<<<
X 交通事故(道路)	-	-	1	-	-	-	<<<<<<
X 交通事故(その他)	-	-	-	-	-	-	<<<<<<
X 動作の反動・無理な動作	1	1	-	-	-	-	<<<<<<
X その他	-	-	-	-	-	-	<<<<<<
X 分類不能	-	-	-	-	-	-	<<<<<<
@ 合計	3	4	7	7	4	9	24.3% <<<<<

起因物別	H24	H25	H26	H27	H28	H29	(年平均増減率)
X 原動機	-	-	-	-	-	-	<<<<<<
X 動力伝導機構	-	-	-	-	-	-	<<<<<<
X 木材加工用機械	-	-	-	-	-	-	<<<<<<
X 建設用等機械	-	-	-	-	-	-	<<<<<<
X 金属加工用機械	-	-	-	-	-	-	<<<<<<
X 一般動力機械	-	-	-	2	1	1	<<<<<<
X 車両系木材伐出機械等	-	-	-	-	-	-	<<<<<<
X 動力クレーン等	-	-	-	-	-	-	<<<<<<
X 動力運搬機	-	-	1	-	1	-	<<<<<<
X 乗物	-	-	-	-	-	-	<<<<<<
X 压力容器	-	-	1	1	-	-	<<<<<<
X 化学設備	-	-	-	-	-	-	<<<<<<
X 溶接装置	-	-	-	-	-	-	<<<<<<
X 炉蓋等	-	-	-	-	-	-	<<<<<<
X 電気設備	-	-	-	-	-	-	<<<<<<
X 人力機械工具等	-	-	1	-	-	-	<<<<<<
X 用具	-	1	-	2	-	-	<<<<<<
X その他の装置、設備	-	-	-	1	-	-	<<<<<<
X 仮設物、建築物、構築物等	2	1	3	2	1	8	<<<<<<
X 危険物、有害物等	1	-	-	-	-	-	<<<<<<
X 材料	-	-	-	-	-	-	<<<<<<
X 荷	-	-	-	-	-	-	<<<<<<
X 環境等	-	1	-	-	-	-	<<<<<<
X その他の起因物	-	-	-	-	-	-	<<<<<<
X 起因物なし	-	1	-	-	1	-	<<<<<<
X 分類不能	-	-	-	-	-	-	<<<<<<
@ 合計	3	4	7	7	4	9	24.3% <<<<<