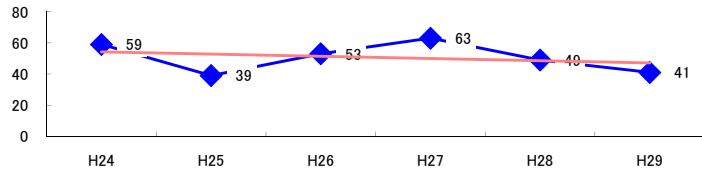


コード: 10,090 その他の映画

図1 災害発生件数の推移



【基本指標】

初年度理論値	54
最終年度理論値	47
年平均増減率	-2.6%
(初年度理論値シェア)	(0.9%)
(最終年度理論値シェア)	(0.8%)
(シェア増減)	(-0.1%)

図2 事業場規模別発生状況の推移

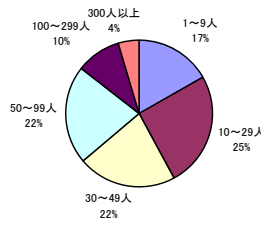
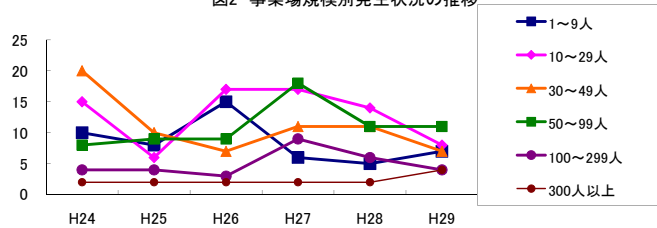


図3 年齢別発生状況の推移

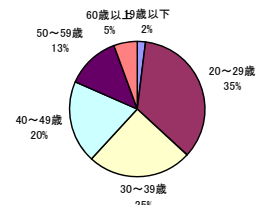
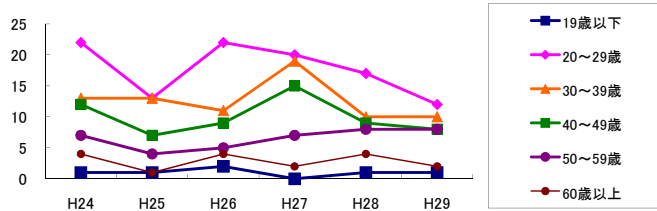


図4 事故の型別発生状況の推移

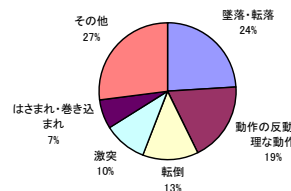
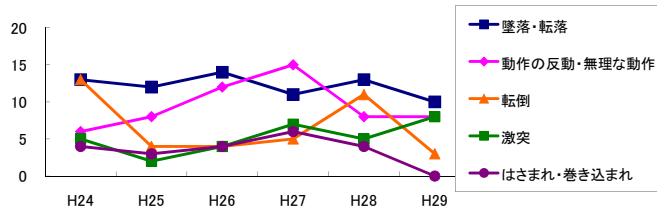
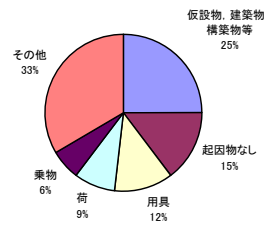
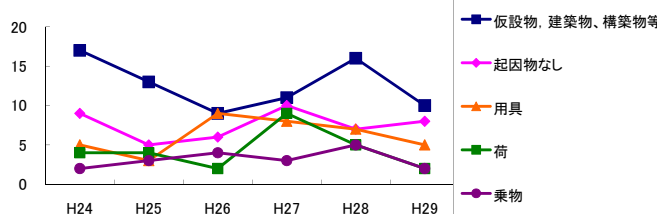


図5 起因物別発生状況の推移



事業場規模別	H24	H25	H26	H27	H28	H29	(年平均増減率)
1~9人	10	8	15	6	5	7	-8.7% <<<<<
10~29人	15	6	17	17	14	8	-2.3% <<<<<
30~49人	20	10	7	11	11	7	-10.9% <<<<<
50~99人	8	9	9	18	11	11	9.7% <<<<<
100~299人	4	4	3	9	6	4	8.3% <<<<<
300人以上	2	2	2	2	2	4	17.6% <<<<<
合計	59	39	53	63	49	41	-2.6% <<<<<

被災者年齢別	H24	H25	H26	H27	H28	H29	(年平均増減率)
19歳以下	1	1	2	-	1	1	-5.0% <<<<<
20~29歳	22	13	22	20	17	12	-5.6% <<<<<
30~39歳	13	13	11	19	10	10	-3.3% <<<<<
40~49歳	12	7	9	15	9	8	-2.2% <<<<<
50~59歳	7	4	5	7	8	8	10.6% <<<<<
60歳以上	4	1	4	2	4	2	-2.8% <<<<<
合計	59	39	53	63	49	41	-2.6% <<<<<

事故の型別	H24	H25	H26	H27	H28	H29	(年平均増減率)
墜落・転落	13	12	14	11	13	10	-3.2% <<<<<
転倒	13	4	4	5	11	3	-9.2% <<<<<
激突	5	2	4	7	5	8	23.8% <<<<<
飛来・落下	6	4	2	4	-	2	-16.7% <<<<<
崩壊・倒壊	1	1	4	2	1	3	16.0% <<<<<
激突され・巻き込まれ	4	-	1	6	2	1	-4.4% <<<<<
はさまれ・巻き込まれ	4	3	4	6	4	-	-9.4% <<<<<
切れ・こすれ	4	1	2	3	2	3	-1.1% <<<<<
踏み抜き	-	-	-	-	-	-	-
おぼれ	-	-	-	-	-	-	-
高温・低温の物との接触	1	1	-	-	-	1	-
有害物等との接触	1	-	-	-	-	-	-
感電	-	-	-	-	-	-	-
爆発	-	-	-	-	-	-	-
破裂	-	-	-	-	-	-	-
火災	-	-	-	-	-	-	-
交通事故(道路)	-	3	4	2	3	1	4.4% <<<<<
交通事故(その他)	-	-	-	-	-	-	-
動作の反動・無理な動作	6	8	12	15	8	8	4.3% <<<<<
その他	1	-	2	2	-	-	-12.0% <<<<<
分類不能	-	-	-	-	-	1	-
合計	59	39	53	63	49	41	-2.6% <<<<<

起因物別	H24	H25	H26	H27	H28	H29	(年平均増減率)
原動機	-	-	-	-	-	-	-
動力伝導機構	-	-	-	1	-	-	-
木材加工用機械	3	1	1	3	1	1	-10.2% <<<<<
建設用等機械	-	-	-	-	1	-	-
金属加工用機械	-	-	-	-	-	-	-
一般動力機械	-	-	-	-	-	1	-
車両系木材伐出機械等	-	-	-	-	-	-	-
動力クレーン等	1	1	-	-	1	1	-
動力運搬機	2	1	4	1	3	3	13.0% <<<<<
乗物	2	3	4	3	5	2	5.1% <<<<<
圧力容器	-	-	-	-	-	-	-
化学設備	-	-	-	-	-	-	-
溶接装置	-	-	-	-	-	-	-
炉蓋等	-	-	-	-	-	-	-
電気設備	-	-	-	-	-	-	-
人力機械工具等	5	-	3	2	2	2	-9.4% <<<<<
用具	5	3	9	8	7	5	5.8% <<<<<
その他の装置、設備	4	1	5	4	-	3	-7.4% <<<<<
仮設物、建築物、構築物等	17	13	9	11	16	10	-4.8% <<<<<
危険物、有害物等	-	1	-	-	-	-	-
材料	5	4	3	4	-	2	-15.3% <<<<<
荷	4	4	2	9	5	2	0.0% <<<<<
環境等	-	-	3	2	1	-	-
その他の起因物	2	2	3	5	-	1	-9.2% <<<<<
起因物なし	9	5	6	10	7	8	2.0% <<<<<
分類不能	-	-	1	-	-	-	-
合計	59	39	53	63	49	41	-2.6% <<<<<