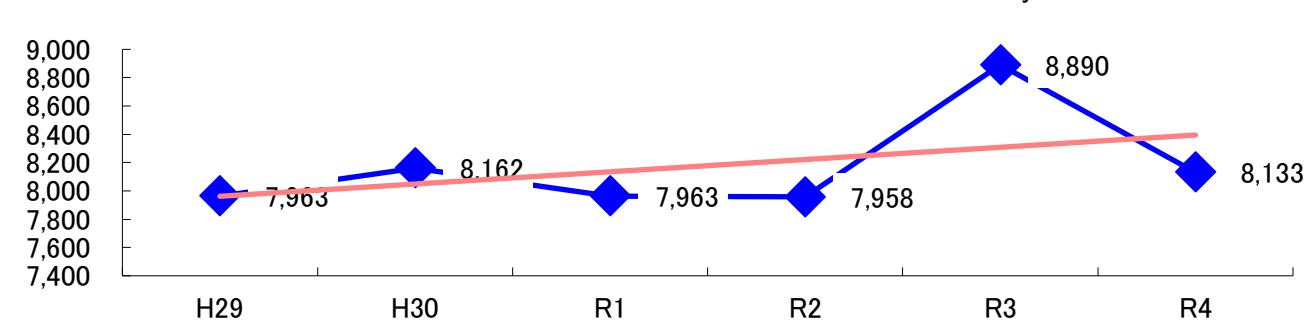


コード: 1,010 食料品製造 小計

図1 災害発生件数の推移



【基本指標】

初年度理論値	7,962
最終年度理論値	8,395
年平均増減率	+1.1%
(初年度理論値シェア)	(129.2%)
(最終年度理論値シェア)	(119.8%)
(シェア増減)	(-9.4%)

図2 事業場規模別発生状況の推移

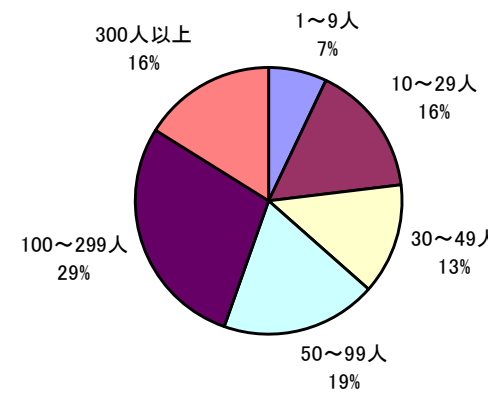
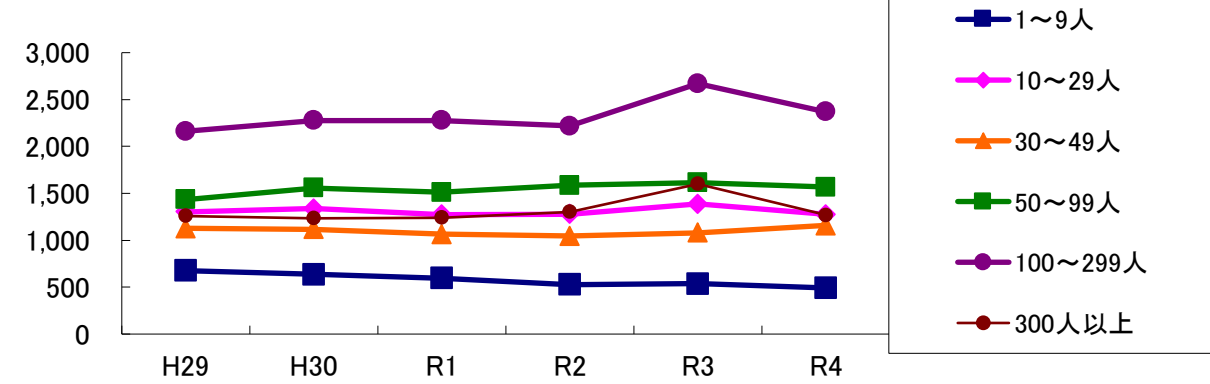


図3 年齢別発生状況の推移

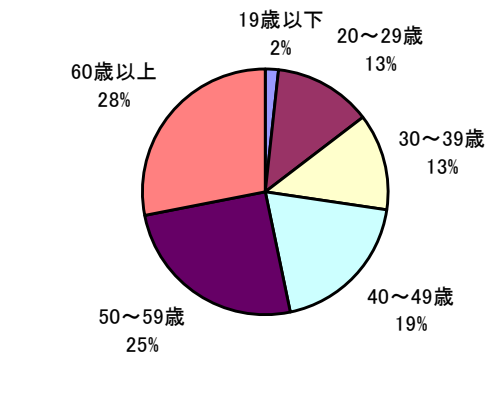
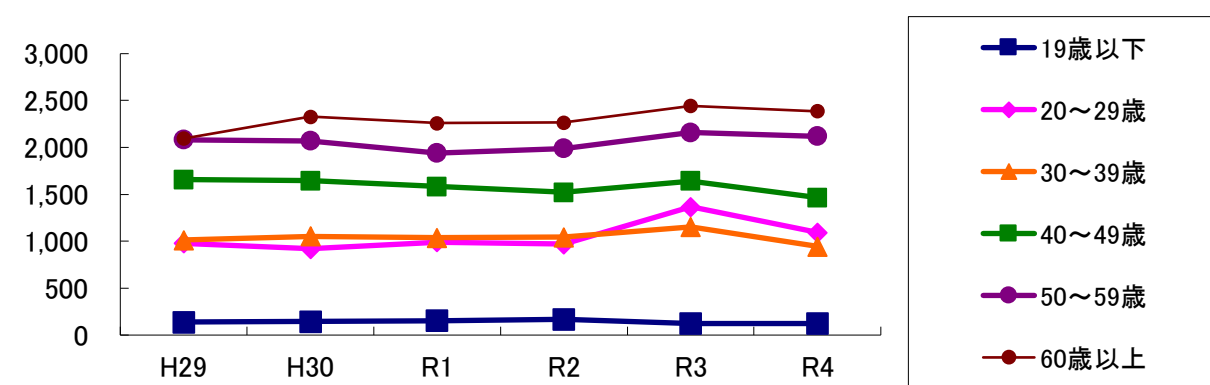


図4 事故の型別発生状況の推移

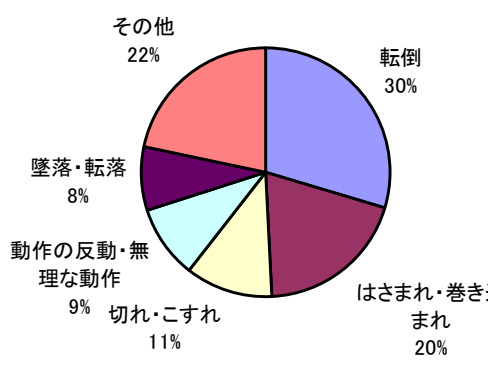
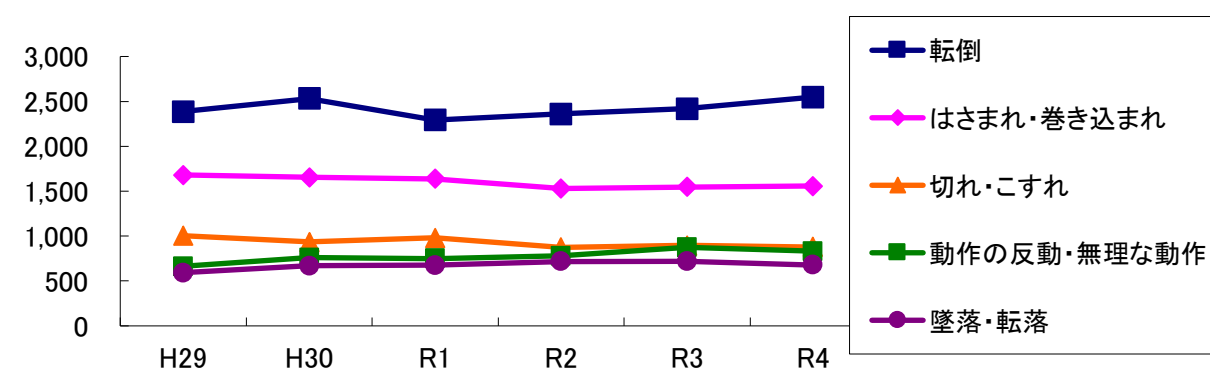
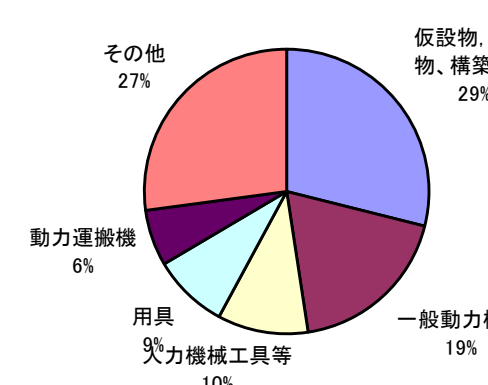
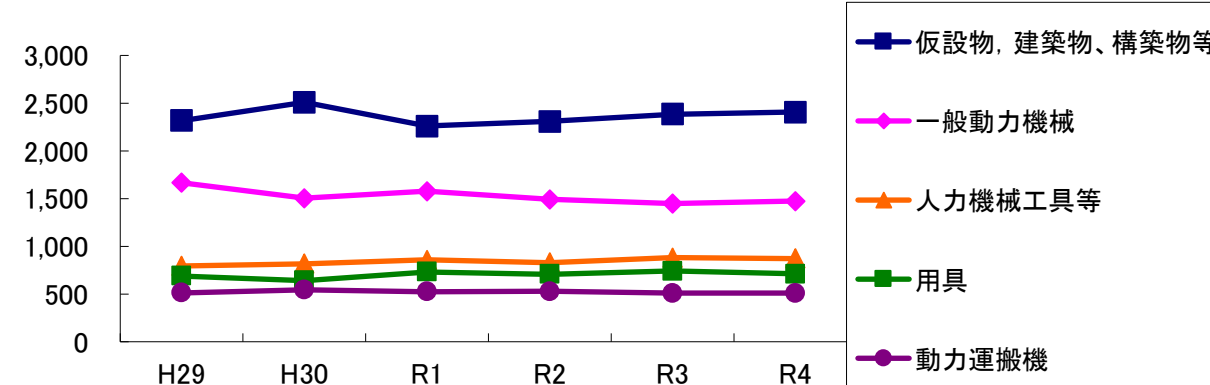


図5 起因物別発生状況の推移



事業場規模別	H29	H30	R1	R2	R3	R4	(年平均増減率)
1~9人	676	637	595	529	539	492	-5.5% <<<<<
! 10~29人	1,303	1,339	1,273	1,279	1,388	1,275	0.0% <<<<<
! 30~49人	1,128	1,118	1,066	1,046	1,079	1,159	0.0% <<<<<
@ 50~99人	1,433	1,557	1,512	1,584	1,614	1,567	1.8% <<<<<
@ 100~299人	2,162	2,277	2,276	2,217	2,670	2,370	2.8% <<<<<
@ 300人以上	1,261	1,234	1,241	1,303	1,600	1,270	2.8% <<<<<
@ 合計	7,963	8,162	7,963	7,958	8,890	8,133	1.1% <<<<<

被災者年齢別	H29	H30	R1	R2	R3	R4	(年平均増減率)
19歳以下	138	145	153	168	123	123	-2.4% <<<<<
@ 20~29歳	978	921	991	971	1,368	1,092	5.9% <<<<<
30~39歳	1,012	1,052	1,039	1,043	1,153	946	-0.1% <<<<<
40~49歳	1,658	1,646	1,582	1,520	1,643	1,466	-1.8% <<<<<
! 50~59歳	2,082	2,071	1,940	1,989	2,160	2,119	0.7% <<<<<
@ 60歳以上	2,095	2,327	2,258	2,267	2,443	2,387	2.4% <<<<<
@ 合計	7,963	8,162	7,963	7,958	8,890	8,133	1.1% <<<<<

事故の型別	H29	H30	R1	R2	R3	R4	(年平均増減率)
@ 墜落・転落	593	668	674	717	719	680	2.9% <<<<<
! 転倒	2,385	2,531	2,292	2,361	2,418	2,548	0.7% <<<<<
! 激突	354	365	386	408	373	382	1.5% <<<<<
飛来・落下	325	310	306	302	295	323	-0.5% <<<<<
崩壊・倒壊	105	106	98	89	93	102	-1.7% <<<<<
激突され	256	233	262	248	276	223	-0.6% <<<<<
はさまれ・巻き込まれ	1,681	1,655	1,637	1,530	1,548	1,558	-1.8% <<<<<
切れ・こすれ	1,004	933	980	874	898	879	-2.4% <<<<<
踏み抜き	4	4	4	5	3	4	-1.4% <<<<<
X おぼれ	-	1	-	4	1	3	- <<<<<
高温・低温の物との接触	414	405	395	381	393	381	-1.5% <<<<<
! 有害物等との接触	63	64	56	83	55	84	5.0% <<<<<
感電	3	7	3	1	2	2	-13.8% <<<<<
爆発	4	-	2	2	1	1	-13.6% <<<<<
X 破裂	1	-	1	1	1	2	- <<<<<
X 火災	-	1	2	6	2	7	- <<<<<
交通事故(道路)	69	70	73	56	67	72	-0.5% <<<<<
交通事故(その他)	-	7	4	-	1	1	-14.4% <<<<<
@ 動作の反動・無理な動作	664	760	751	779	875	833	5.0% <<<<<
X その他	34	38	27	107	866	39	- <<<<<
! 分類不能	4	4	10	4	3	9	10.1% <<<<<
@ 合計	7,963	8,162	7,963	7,958	8,890	8,133	1.1% <<<<<

起因物別	H29	H30	R1	R2	R3	R4	(年平均増減率)
原動機	3	4	3	2	-	3	-10.8% <<<<<
動力伝導機構	63	67	52	51	62	54	-2.8% <<<<<
! 木材加工用機械	5	9	9	10	10	6	3.4% <<<<<
建設用等機械	3	1	4	1	1	2	-8.9% <<<<<
金属加工用機械	6	22	8	12	7	8	-7.0% <<<<<
一般動力機械	1,666	1,504	1,578	1,492	1,448	1,475	-2.1% <<<<<
車両系木材伐出機械等	-	-	1	-	-	-	- <<<<<
動力クレーン等	25	34	26	22	30	21	-3.6% <<<<<
動力運搬機	513	544	526	527	510	510	-0.6% <<<<<
乗物	85	81	96	73	78	80	-1.9% <<<<<
! 圧力容器	14	9	11	13	9	10	-4.2% <<<<<
X 化学設備	2	-	4	2	2	4	30.0% <<<<<
! 溶接装置	-	-	-	-	-	-	- <<<<<
! 炉窯等	41	34	59	41	45	53	5.3% <<<<<
! 電気設備	14	14	17	14	16	23	10.6% <<<<<
@ 人力機械工具等	794	819	857	829	882	872	2.0% <<<<<
! 用具	690	640	733	709	742	712	1.7% <<<<<
! その他の装置、設備	316	307	281	305	356	334	2.5% <<<<<
! 仮設物、建築物、構築物等	2,318	2,509	2,261	2,309	2,385	2,406	0.1% <<<<<
! 危険物、有害物等	105	82	87	97	85	104	0.4% <<<<<
! 材料	196	211	200	170	158	212	-1.6% <<<<<
! 荷	475	528	514	532	537	499	0.9% <<<<<
! 環境等	210	245	185	197	188	221	-1.4% <<<<<
! その他の起因物	114	115	104	179	929	105	87.1% <<<<<
! 起因物なし	299	363	337	365	406	410	6.5% <<<<<
@ 分類不能	6	20	10	6	4	9	-9.0% <<<<<
@ 合計	7,963	8,162	7,963	7,958	8,890	8,133	1.1% <<<<<