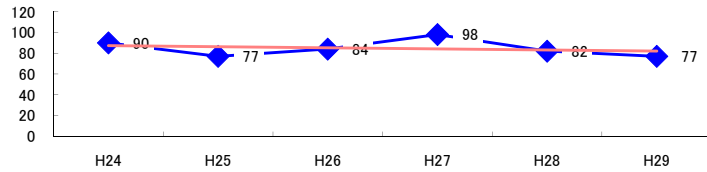


コード: 10,100 映画・演劇業 小計

図1 災害発生件数の推移 $y = -1.0286x + 88.267$



【基本指標】	
初年度理論値	87
最終年度理論値	82
年平均増減率	-1.2%
(初年度理論値シェア)	(1.5%)
(最終年度理論値シェア)	(1.4%)
(シェア増減)	(-0.1%)

図2 事業場規模別発生状況の推移

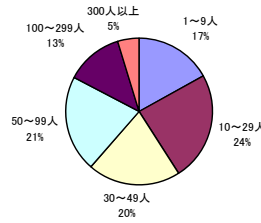
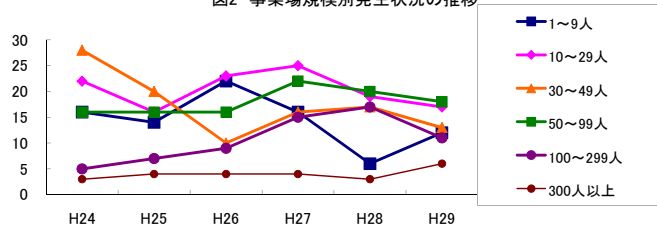


図3 年齢別発生状況の推移

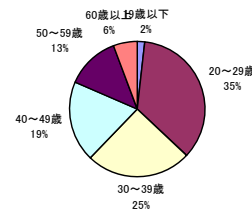
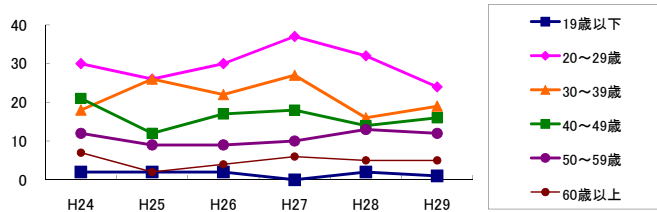


図4 事故の型別発生状況の推移

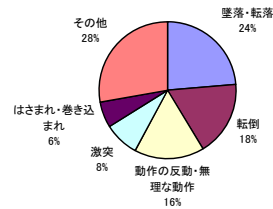
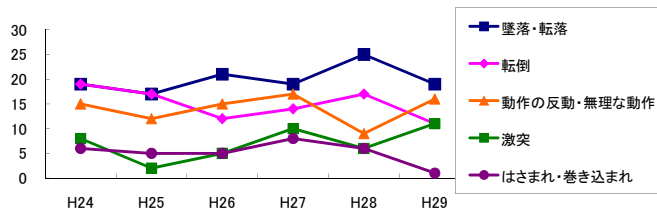
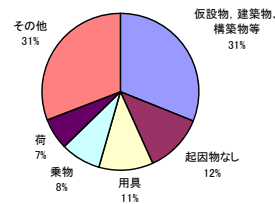
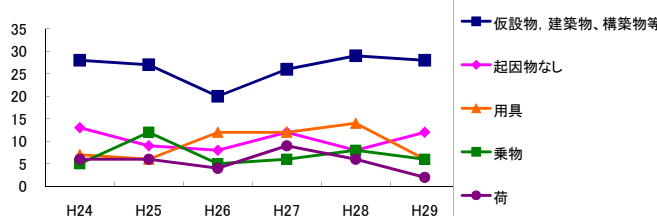


図5 起因物別発生状況の推移



事業場規模別	H24	H25	H26	H27	H28	H29	(年平均増減率)
1~9人	16	14	22	16	6	12	-8.0% <<<<<
10~29人	22	16	23	25	19	17	-1.9% <<<<<
30~49人	28	20	10	16	17	13	-9.7% <<<<<
50~99人	16	16	16	22	20	18	5.0% <<<<<
100~299人	5	7	9	15	17	11	31.7% <<<<<
300人以上	3	4	4	4	3	6	10.9% <<<<<
合計	90	77	84	98	82	77	-1.2% <<<<<

被災者年齢別	H24	H25	H26	H27	H28	H29	(年平均増減率)
19歳以下	2	2	2	-	2	1	-10.0% <<<<<
20~29歳	30	26	30	37	32	24	-0.5% <<<<<
30~39歳	18	26	22	27	16	19	-2.5% <<<<<
40~49歳	21	12	17	18	14	16	-2.9% <<<<<
50~59歳	12	9	9	10	13	12	3.8% <<<<<
60歳以上	7	2	4	6	5	5	0.6% <<<<<
合計	90	77	84	98	82	77	-1.2% <<<<<

事故の型別	H24	H25	H26	H27	H28	H29	(年平均増減率)
墜落・転落	19	17	21	19	25	19	3.4% <<<<<
転倒	19	17	12	14	17	11	-6.1% <<<<<
激突	8	2	5	10	6	11	19.4% <<<<<
飛来・落下	7	4	4	4	4	3	-9.9% <<<<<
崩壊・倒壊	2	2	7	4	1	4	3.8% <<<<<
激突され	4	1	1	6	4	1	-1.0% <<<<<
はさまれ・巻き込まれ	6	5	5	8	6	1	-8.3% <<<<<
切れ・こすれ	4	2	5	6	4	4	5.5% <<<<<
踏み抜き	-	-	-	-	-	-	-
おぼれ	-	-	-	-	-	-	-
高温・低温の物との接触	2	2	-	2	-	2	-7.1% <<<<<
有害物等との接触	1	-	-	-	-	-	-
感電	-	-	-	1	-	-	-
爆発	-	-	-	-	-	-	-
破裂	-	-	-	-	-	-	-
火災	-	-	-	-	-	-	-
交通事故(道路)	2	11	5	5	6	2	-6.9% <<<<<
交通事故(その他)	-	-	1	-	-	1	-
動作の反動・無理な動作	15	12	15	17	9	16	-0.4% <<<<<
その他	1	2	3	2	-	1	-10.0% <<<<<
分類不能	-	-	-	-	-	1	-
合計	90	77	84	98	82	77	-1.2% <<<<<

起因物別	H24	H25	H26	H27	H28	H29	(年平均増減率)
原動機	-	-	-	-	-	-	-
動力伝導機構	-	-	-	1	-	-	-
木材加工用機械	3	1	3	3	1	2	-5.7% <<<<<
建設用等機械	-	-	-	-	1	-	-
金属加工用機械	-	-	-	-	-	-	-
一般動力機械	-	1	-	2	1	2	-
車両系木材伐出機械等	-	-	-	-	-	-	-
動力クレーン等	1	1	-	-	1	1	-
動力運搬機	3	2	5	1	4	3	2.0% <<<<<
乗物	5	12	5	6	8	6	-2.3% <<<<<
压力容器	-	-	1	1	-	-	-
化学設備	-	-	-	-	-	-	-
溶接装置	-	-	-	-	-	-	-
炉蓋等	-	-	-	-	-	-	-
電気設備	-	1	-	-	-	-	-
人力機械工具等	6	-	5	4	5	5	7.3% <<<<<
用具	7	6	12	12	14	6	6.7% <<<<<
その他の装置、設備	6	1	8	5	1	4	-7.3% <<<<<
仮設物、建築物、構築物等	28	27	20	26	29	28	1.3% <<<<<
危険物、有害物等	1	1	-	2	-	-	-15.7% <<<<<
材料	6	4	4	5	1	3	-12.0% <<<<<
荷	6	6	4	9	6	2	-6.5% <<<<<
環境等	2	3	4	4	1	2	-5.5% <<<<<
その他の起因物	3	2	4	5	1	1	-9.7% <<<<<
起因物なし	13	9	8	12	8	12	-1.1% <<<<<
分類不能	-	-	1	-	-	-	-
合計	90	77	84	98	82	77	-1.2% <<<<<