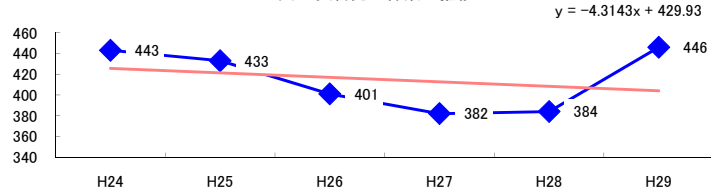


コード: 1,013 農産食料品

図1 災害発生件数の推移



【基本指標】	
初年度理論値	426
最終年度理論値	404
年平均増減率	-1.0%
(初年度理論値シェア)	(7.2%)
(最終年度理論値シェア)	(6.8%)
(シェア増減)	(-0.5%)

図2 事業場規模別発生状況の推移

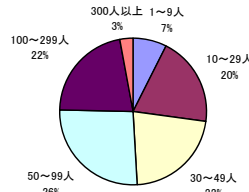
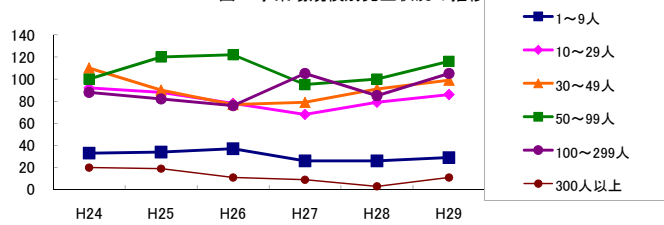


図3 年齢別発生状況の推移

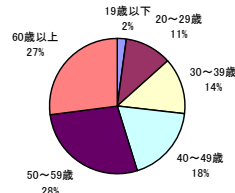
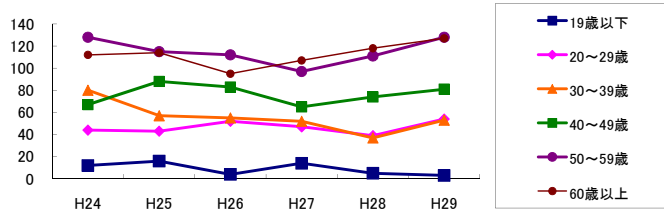


図4 事故の型別発生状況の推移

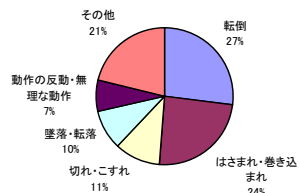
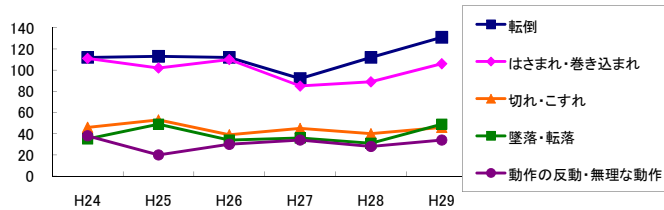
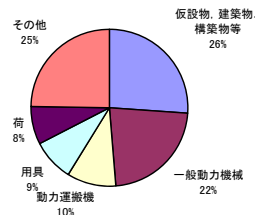
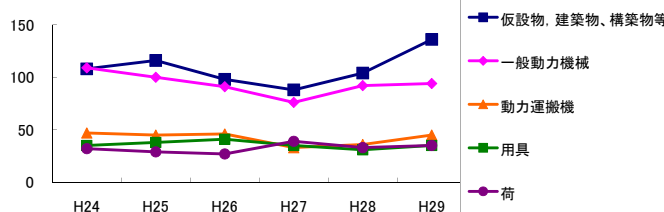


図5 起因物別発生状況の推移



事業場規模別	H24	H25	H26	H27	H28	H29	(年平均増減率)
1~9人	33	34	37	26	26	29	-4.5%
10~29人	92	88	78	68	79	86	-2.2%
30~49人	110	90	77	79	91	99	-1.5%
50~99人	100	120	122	95	100	116	-0.2%
100~299人	88	82	76	105	85	105	4.3%
300人以上	20	19	11	9	3	11	-14.3%
合計	443	433	401	382	384	446	-1.0%

被災者年齢別	H24	H25	H26	H27	H28	H29	(年平均増減率)
19歳以下	12	16	4	14	5	3	-14.0%
20~29歳	44	43	52	47	39	54	2.1%
30~39歳	80	57	55	52	37	53	-8.1%
40~49歳	67	88	83	65	74	81	0.4%
50~59歳	128	115	112	97	111	128	-0.7%
60歳以上	112	114	95	107	118	127	2.7%
合計	443	433	401	382	384	446	-1.0%

事故の型別	H24	H25	H26	H27	H28	H29	(年平均増減率)
墜落・転落	35	49	34	36	31	49	1.4%
転倒	112	113	112	92	112	131	1.9%
激突	20	16	10	19	13	17	-2.5%
飛来・落下	21	25	16	27	30	21	3.5%
崩壊・倒壊	8	6	6	3	4	1	-16.1%
激突され	17	17	17	16	11	14	-5.5%
はさまれ・巻き込まれ	111	102	110	85	89	106	-2.4%
切れ・こすれ	46	53	39	45	40	46	-2.0%
踏み抜き	-	-	1	-	1	1	-
おぼれ	-	-	-	-	-	-	-
高温・低温の物との接触	24	15	20	15	14	16	-6.6%
有害物等との接触	3	3	2	4	3	3	2.0%
感電	-	1	-	-	1	-	-
爆発	-	-	-	-	-	-	-
破裂	-	-	-	-	-	-	-
火災	-	-	-	-	-	-	-
交通事故(道路)	6	9	2	5	7	4	-5.8%
交通事故(その他)	-	1	-	-	-	-	-
動作の反動・無理な動作	38	20	30	34	28	34	0.8%
その他	2	1	2	1	-	3	2.0%
分類不能	-	2	-	-	-	-	-
合計	443	433	401	382	384	446	-1.0%

起因物別	H24	H25	H26	H27	H28	H29	(年平均増減率)
原動機	-	-	-	-	-	-	-
動力伝導機構	4	-	5	6	4	4	12.8%
木材加工用機械	-	1	-	1	-	-	-
建設用等機械	-	-	-	-	-	-	-
金属加工用機械	2	1	-	1	-	-	-22.5%
一般動力機械	109	100	91	76	92	94	-3.2%
車両系木材伐出機械等	-	-	-	-	-	-	-
動力クレーン等	1	2	6	1	2	-	-10.5%
動力運搬機	47	45	46	33	36	45	-3.1%
棄物	4	9	2	1	7	4	-4.0%
圧力容器	-	1	-	-	-	-	-
化学設備	-	-	-	-	-	-	-
溶接装置	-	-	-	-	-	-	-
炉蓋等	3	1	2	2	3	-	-10.4%
電気設備	1	1	-	-	2	1	-
人力機械工具等	24	34	23	36	22	29	0.2%
用具	35	38	41	35	31	35	-2.0%
その他の装置、設備	17	16	16	20	10	12	-6.2%
仮設物、建築物、構築物等	108	116	98	88	104	136	2.6%
危険物、有害物等	4	4	5	4	5	9	23.8%
材料	10	9	14	10	9	7	-4.9%
荷	32	29	27	39	33	35	3.8%
環境等	20	10	11	12	9	19	-1.4%
その他の起因物	7	4	4	7	2	4	-8.6%
起因物なし	14	9	9	10	12	12	0.0%
分類不能	1	3	1	-	1	-	-18.5%
合計	443	433	401	382	384	446	-1.0%