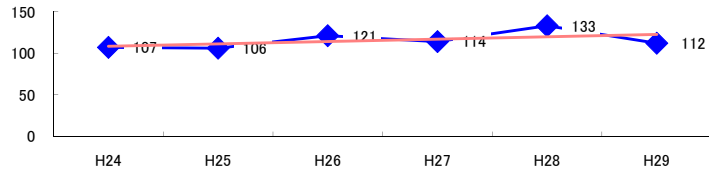


コード: 1,015 酒製造

図1 災害発生件数の推移

$y = 2.8286x + 105.6$



【基本指標】	
初年度理論値	108
最終年度理論値	123
年平均増減率	+2.6%
(初年度理論値シェア)	(1.8%)
(最終年度理論値シェア)	(2.0%)
(シェア増減)	(+0.2%)

図2 事業場規模別発生状況の推移

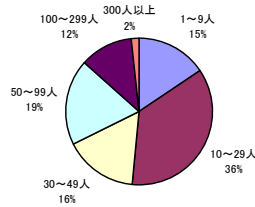
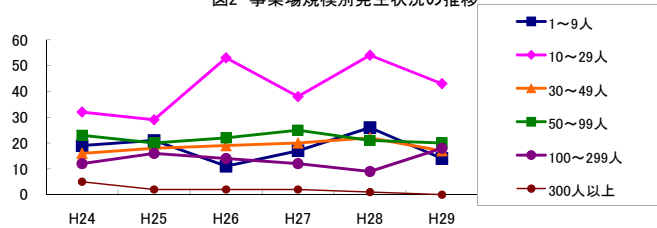


図3 年齢別発生状況の推移

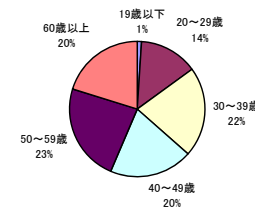
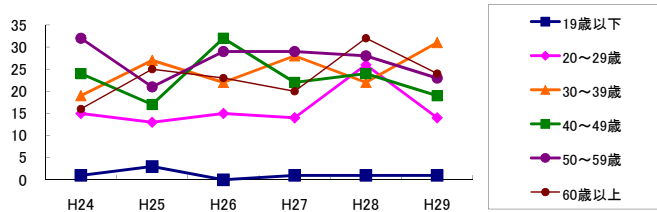


図4 事故の型別発生状況の推移

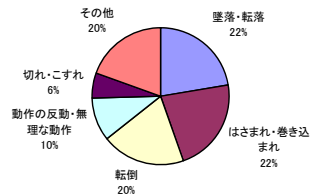
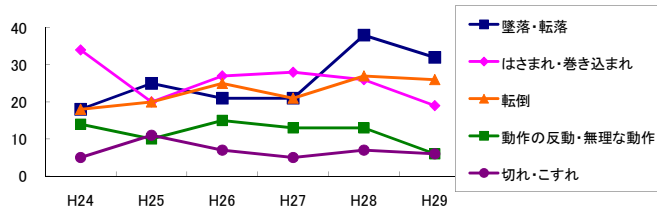
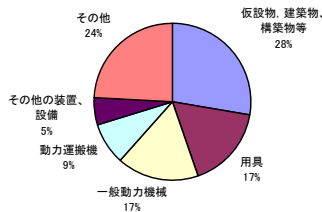
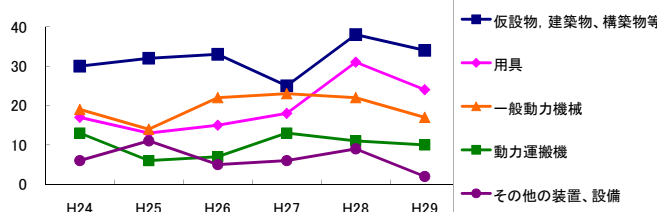


図5 起因物別発生状況の推移



事業場規模別	H24	H25	H26	H27	H28	H29	(年平均増減率)
1~9人	19	21	11	17	26	14	-0.6% <<<<<
@ 10~29人	32	29	53	38	54	43	9.9% <<<<<
@ 30~49人	16	18	19	20	22	17	3.0% <<<<<
50~99人	23	20	22	25	21	20	-1.1% <<<<<
@ 100~299人	12	16	14	12	9	18	1.5% <<<<<
300人以上	5	2	2	2	1	-	-20.0% <<<<<
@ 合計	107	106	121	114	133	112	2.6% <<<<<

被災者年齢別	H24	H25	H26	H27	H28	H29	(年平均増減率)
19歳以下	1	3	-	1	1	1	-9.4% <<<<<
@ 20~29歳	15	13	15	14	26	14	6.8% <<<<<
@ 30~39歳	19	27	22	28	22	31	6.9% <<<<<
40~49歳	24	17	32	22	24	19	-1.7% <<<<<
50~59歳	32	21	29	29	28	23	-2.4% <<<<<
@ 60歳以上	16	25	23	20	32	24	8.6% <<<<<
@ 合計	107	106	121	114	133	112	2.6% <<<<<

事故の型別	H24	H25	H26	H27	H28	H29	(年平均増減率)
@ 墜落・転落	18	25	21	21	38	32	17.3% <<<<<
@ 転倒	18	20	25	21	27	26	8.7% <<<<<
激突	7	3	6	9	7	2	-4.5% <<<<<
飛来・落下	6	5	4	4	7	4	-2.2% <<<<<
崩壊・倒壊	2	2	1	1	1	2	-5.0% <<<<<
X 激突され	-	2	1	3	2	4	<<<<<<<
はさまれ・巻き込まれ	34	20	27	28	26	19	-5.4% <<<<<
切れ・こすれ	5	11	7	5	7	6	-3.4% <<<<<
X 踏み抜き	-	2	-	1	-	-	<<<<<<<
X おぼれ	-	-	-	-	1	-	<<<<<<<
! 高温・低温の物との接触	-	4	6	6	4	10	100.0% <<<<<
X 有害物等との接触	1	-	-	-	-	1	<<<<<<<
X 感電	-	-	-	-	-	-	<<<<<<<
X 爆発	-	-	-	-	-	-	<<<<<<<
X 破裂	-	-	-	-	-	-	<<<<<<<
X 火災	-	-	-	-	-	-	<<<<<<<
交通事故(道路)	2	2	7	2	-	-	-16.4% <<<<<
X 交通事故(その他)	-	-	-	-	-	-	<<<<<<<
動作の反動・無理な動作	14	10	15	13	13	6	-6.6% <<<<<
X その他	-	-	1	-	-	-	<<<<<<<
X 分類不能	-	-	-	-	-	-	<<<<<<<
@ 合計	107	106	121	114	133	112	2.6% <<<<<

起因物別	H24	H25	H26	H27	H28	H29	(年平均増減率)
X 原動機	-	-	-	-	-	-	<<<<<<<
動力伝導機構	1	-	3	-	-	-	-18.5% <<<<<
X 木材加工用機械	1	-	-	2	1	-	<<<<<<<
X 建設用等機械	-	-	-	-	-	-	<<<<<<<
X 金属加工用機械	-	-	-	-	-	-	<<<<<<<
@ 一般動力機械	19	14	22	23	22	17	2.3% <<<<<
X 車両系木材伐出機械等	-	-	-	-	-	1	<<<<<<<
@ 動力クレーン等	-	-	2	3	-	1	<<<<<<<
動力運搬機	13	6	7	13	11	10	1.8% <<<<<
X 乗物	2	3	7	2	-	-	-16.9% <<<<<
X 圧力容器	-	1	1	-	-	1	<<<<<<<
X 化学設備	-	-	-	-	-	-	<<<<<<<
X 溶接装置	-	-	-	-	-	-	<<<<<<<
X 炉蓋等	-	-	-	1	2	1	<<<<<<<
電気設備	-	-	1	-	-	1	<<<<<<<
@ 人力機械工具等	3	5	3	-	4	3	-5.0% <<<<<
用具	17	13	15	18	31	24	20.1% <<<<<
@ その他の装置、設備	6	11	5	6	9	2	-8.6% <<<<<
X 仮設物、建築物、構築物等	30	32	33	25	38	34	2.9% <<<<<
危険物、有害物等	1	1	2	-	1	3	<<<<<<<
! 材料	3	8	6	3	4	4	-5.3% <<<<<
! 荷	6	5	6	7	7	5	1.0% <<<<<
X 環境等	-	4	2	6	2	2	10.9% <<<<<
X その他の起因物	-	1	-	1	-	1	<<<<<<<
X 起因物なし	4	2	6	4	1	3	-7.1% <<<<<
@ 分類不能	1	-	-	-	-	-	<<<<<<<
@ 合計	107	106	121	114	133	112	2.6% <<<<<