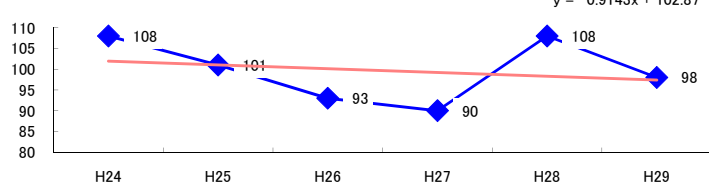


コード: 1,016 飲料製造

図1 災害発生件数の推移



【基本指標】

初年度理論値	102
最終年度理論値	97
年平均増減率	-0.9%
(初年度理論値シェア)	(1.7%)
(最終年度理論値シェア)	(1.6%)
(シェア増減)	(-0.1%)

図2 事業場規模別発生状況の推移

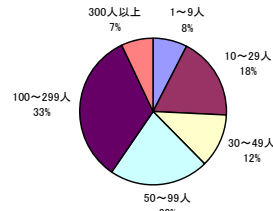
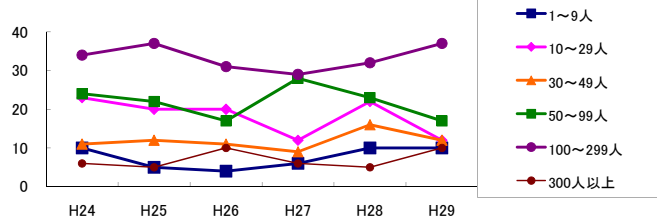


図3 年齢別発生状況の推移

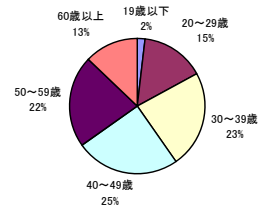
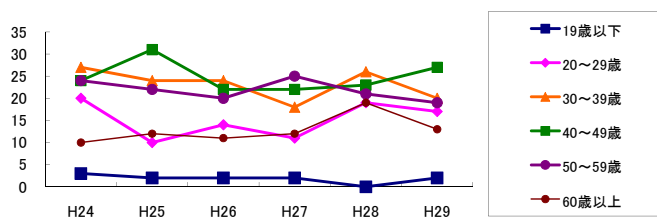


図4 事故の型別発生状況の推移

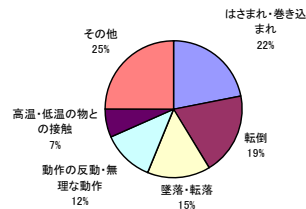
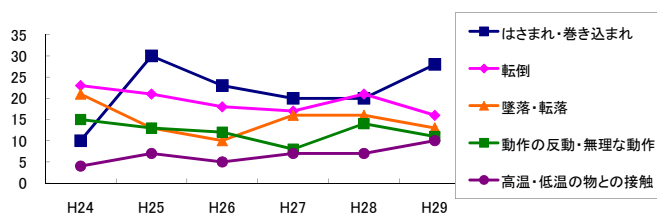
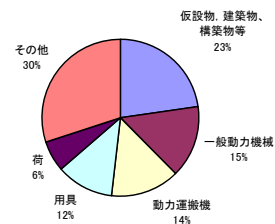
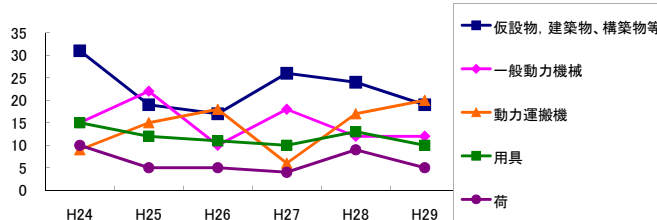


図5 起因物別発生状況の推移



事業場規模別	H24	H25	H26	H27	H28	H29	(年平均増減率)
@ 1~9人	10	5	4	6	10	10	7.7% <<<<<
10~29人	23	20	20	12	22	12	-7.3% <<<<<
@ 30~49人	11	12	11	9	16	12	4.0% <<<<<
50~99人	24	22	17	28	23	17	-2.6% <<<<<
100~299人	34	37	31	29	32	37	-0.2% <<<<<
@ 300人以上	6	5	10	6	5	10	7.8% <<<<<
合計	108	101	93	90	108	98	-0.9% <<<<<

被災者年齢別	H24	H25	H26	H27	H28	H29	(年平均増減率)
19歳以下	3	2	2	2	-	2	-12.0% <<<<<
@ 20~29歳	20	10	14	11	19	17	1.8% <<<<<
30~39歳	27	24	24	18	26	20	-3.9% <<<<<
40~49歳	24	31	22	22	23	27	-1.0% <<<<<
50~59歳	24	22	20	25	21	19	-2.8% <<<<<
@ 60歳以上	10	12	11	12	19	13	10.4% <<<<<
合計	108	101	93	90	108	98	-0.9% <<<<<

事故の型別	H24	H25	H26	H27	H28	H29	(年平均増減率)
墜落・転落	21	13	10	16	16	13	-4.3% <<<<<
転倒	23	21	18	17	21	16	-4.7% <<<<<
激突	5	6	4	7	5	5	0.0% <<<<<
飛来・落下	9	1	4	4	3	2	-14.0% <<<<<
! 崩壊・倒壊	3	1	1	-	4	2	5.3% <<<<<
! 激突され・巻き込まれ	2	4	3	5	6	2	7.4% <<<<<
@ はさまれ・巻き込まれ	10	30	23	20	20	28	9.2% <<<<<
切れ・こすれ	10	5	5	3	7	3	-11.5% <<<<<
X 踏み抜き	1	-	-	-	-	-	-
X おぼれ	-	-	-	-	-	-	-
@ 高温・低温の物との接触	4	7	5	7	7	10	20.9% <<<<<
! 有害物等との接触	2	-	4	1	2	5	49.1% <<<<<
X 感電	-	-	-	-	-	-	-
X 爆発	-	-	-	-	-	-	-
X 破裂	-	-	-	-	-	-	-
X 火災	1	-	-	1	-	-	-
交通事故(道路)	2	-	3	-	2	-	-12.0% <<<<<
X 交通事故(その他)	-	-	-	-	-	-	-
X 動作の反動・無理な動作	15	13	12	8	14	11	-4.4% <<<<<
X その他	-	-	1	1	1	1	-
X 分類不能	-	-	-	-	-	-	-
合計	108	101	93	90	108	98	-0.9% <<<<<

起因物別	H24	H25	H26	H27	H28	H29	(年平均増減率)
X 原動機	-	-	-	-	-	-	-
X 動力伝導機構	-	2	1	1	1	1	-
X 木材加工用機械	-	-	-	1	-	-	-
X 建設用等機械	-	-	-	-	-	-	-
X 金属加工用機械	1	-	-	1	1	1	-
一般動力機械	15	22	10	18	12	12	-6.0% <<<<<
車両系木材伐出機械等	-	-	-	-	-	-	-
@ 動力クレーン等	1	2	1	2	1	1	-3.9% <<<<<
動力運搬機	9	15	18	6	17	20	13.1% <<<<<
乗物	2	-	3	1	2	-	-9.7% <<<<<
X 圧力容器	2	-	2	-	-	2	-5.0% <<<<<
X 化学設備	-	-	1	-	-	1	-
X 溶接装置	-	-	-	-	-	-	-
X 炉蓋等	-	-	-	-	-	-	-
! 電気設備	-	1	-	-	1	2	-
! 人力機械工具等	-	1	3	2	2	1	20.0% <<<<<
用具	15	12	11	10	13	10	-4.9% <<<<<
その他の装置、設備	5	7	5	7	3	5	-4.7% <<<<<
仮設物、建築物、構築物等	31	19	17	26	24	19	-4.1% <<<<<
! 危険物、有害物等	4	2	3	2	2	4	-1.0% <<<<<
! 材料	3	2	1	2	8	3	30.0% <<<<<
! 荷	10	5	5	4	9	5	-5.5% <<<<<
X 環境等	2	5	2	3	7	3	12.2% <<<<<
X その他起因物	1	-	-	2	-	2	-
X 起因物なし	6	6	10	2	5	6	-4.7% <<<<<
X 分類不能	1	-	-	-	-	-	-
合計	108	101	93	90	108	98	-0.9% <<<<<