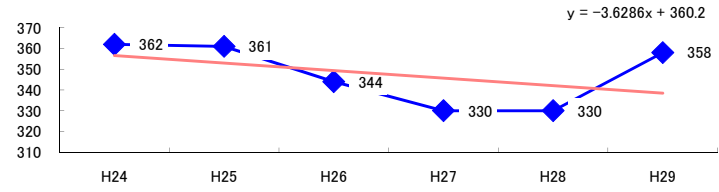


コード: 1,020 繊維工業 小計

図1 災害発生件数の推移



【基本指標】

初年度理論値	357
最終年度理論値	338
年平均増減率	-1.0%
(初年度理論値シェア)	(6.1%)
(最終年度理論値シェア)	(5.7%)
(シェア増減)	(-0.4%)

図2 事業場規模別発生状況の推移

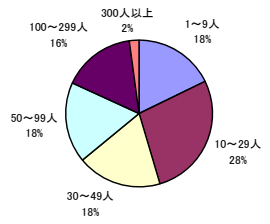
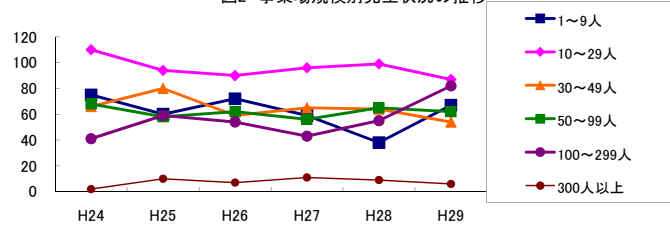


図3 年齢別発生状況の推移

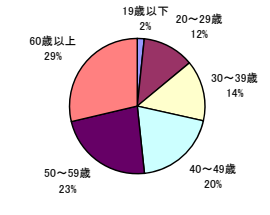
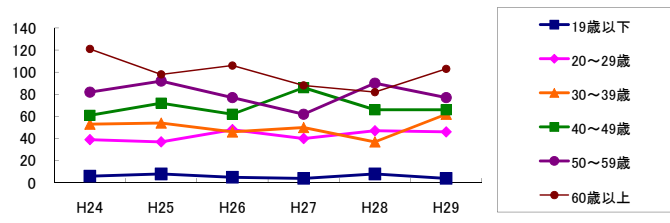


図4 事故の型別発生状況の推移

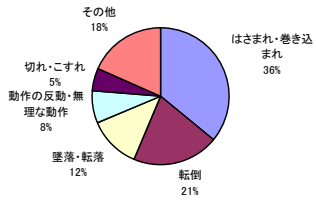
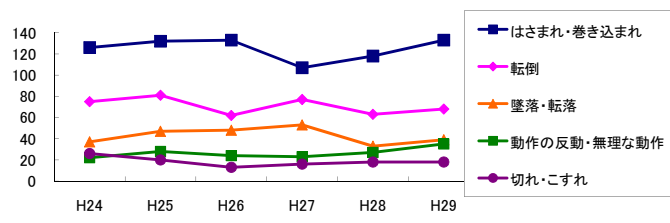
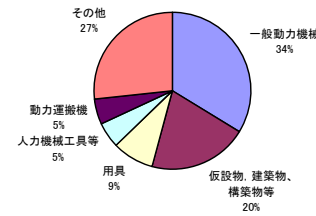
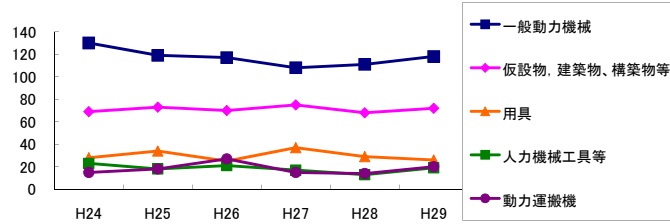


図5 起因物別発生状況の推移



事業場規模別	H24	H25	H26	H27	H28	H29	(年平均増減率)
1~9人	75	60	72	59	38	67	-4.8%
10~29人	110	94	90	96	99	87	-2.6%
30~49人	66	80	59	65	64	54	-4.1%
50~99人	68	58	62	56	65	62	-0.7%
100~299人	41	59	54	43	55	82	12.2%
300人以上	2	10	7	11	9	6	10.0%
合計	362	361	344	330	330	358	-1.0%

被災者年齢別	H24	H25	H26	H27	H28	H29	(年平均増減率)
19歳以下	6	8	5	4	8	4	-4.7%
20~29歳	39	37	48	40	47	46	4.2%
30~39歳	53	54	46	50	37	62	-0.1%
40~49歳	61	72	62	86	66	66	1.3%
50~59歳	82	92	77	62	90	77	-1.6%
60歳以上	121	98	106	88	82	103	-4.0%
合計	362	361	344	330	330	358	-1.0%

事故の型別	H24	H25	H26	H27	H28	H29	(年平均増減率)
墜落・転落	37	47	48	53	33	39	-1.7%
転倒	75	81	62	77	63	68	-2.8%
激突	17	10	23	12	10	10	-7.8%
飛来・落下	22	9	12	12	18	13	-3.3%
崩壊・倒壊	6	3	3	3	7	5	5.0%
激突され	12	7	13	8	8	14	2.3%
はさまれ・巻き込まれ	126	132	133	107	118	133	-0.7%
切れ・こすれ	26	20	13	16	18	18	-5.7%
踏み抜き	-	1	1	-	-	2	-
おぼれ	-	-	-	-	-	-	-
高温・低温の物との接触	10	10	6	7	15	16	17.8%
有害物等との接触	7	10	3	7	7	1	-12.0%
感電	-	-	-	-	-	-	-
爆発	-	-	-	-	-	-	-
破裂	-	-	-	-	-	-	-
火災	1	-	-	1	-	-	-
交通事故(道路)	1	2	3	2	3	2	12.0%
交通事故(その他)	-	-	-	-	-	1	-
動作の反動・無理な動作	22	28	24	23	27	35	7.9%
その他	-	-	-	2	2	1	-
分類不能	-	1	-	-	1	-	-
合計	362	361	344	330	330	358	-1.0%

起因物別	H24	H25	H26	H27	H28	H29	(年平均増減率)
原動機	1	-	-	-	-	1	-
動力伝導機構	6	6	9	9	3	15	18.9%
木材加工用機械	-	-	1	-	1	-	-
建設用等機械	1	-	-	-	-	1	-
一般動力機械	4	4	4	4	2	1	-12.9%
金属加工用機械	130	119	117	108	111	118	-2.1%
車両系木材伐出機械等	-	-	-	-	-	-	-
動力クレーン等	4	2	4	1	10	4	22.5%
動力運搬機	15	18	27	15	14	20	0.2%
棄物	3	2	4	2	3	3	1.0%
圧力容器	4	-	1	4	2	6	36.8%
化学設備	-	-	-	-	-	-	-
溶接装置	-	-	-	-	1	-	-
炉蓋等	-	3	1	-	3	2	-
電気設備	1	-	-	-	-	-	-
人力機械工具等	23	18	21	17	13	19	-5.2%
用具	28	34	25	37	29	26	-1.2%
仮設物、建築物、構築物等	69	73	70	75	68	72	0.2%
危険物、有害物等	10	12	4	7	7	1	-14.9%
材料	19	13	13	17	10	16	-3.6%
荷	19	19	14	11	19	20	0.3%
環境等	2	2	9	3	2	4	3.4%
その他の起因物	2	4	1	3	3	3	4.8%
起因物なし	9	14	11	10	12	19	13.0%
分類不能	-	3	-	-	-	-	-22.5%
合計	362	361	344	330	330	358	-1.0%