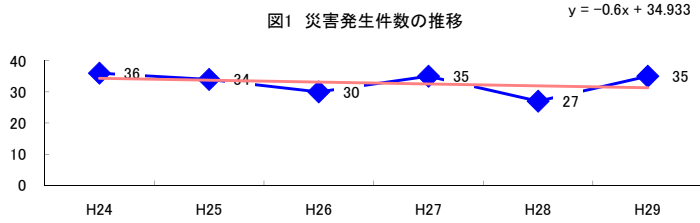


コード: 1,022 紡績業

図1 災害発生件数の推移



【基本指標】	
初年度理論値	34
最終年度理論値	31
年平均増減率	-1.7%
(初年度理論値シェア)	(0.6%)
(最終年度理論値シェア)	(0.5%)
(シェア増減)	(-0.1%)

図2 事業場規模別発生状況の推移

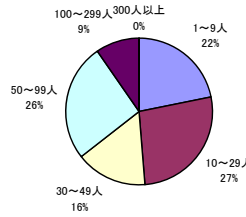
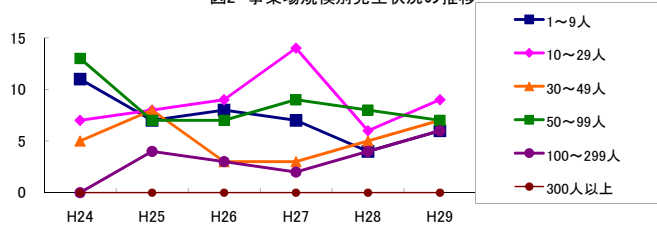


図3 年齢別発生状況の推移

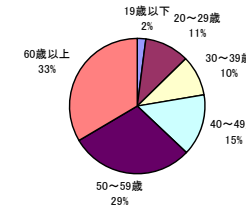
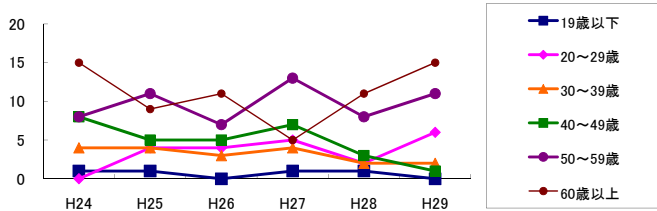


図4 事故の型別発生状況の推移

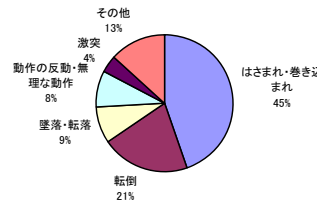
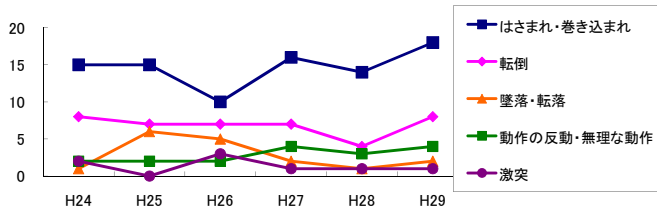
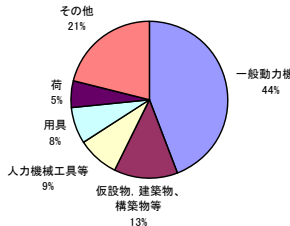
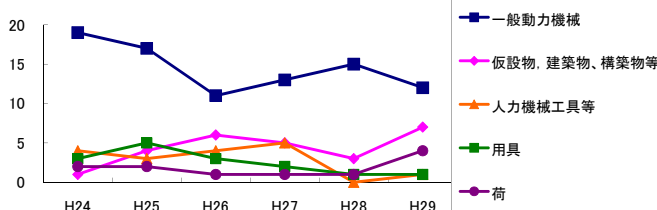


図5 起因物別発生状況の推移



事業場規模別	H24	H25	H26	H27	H28	H29	(年平均増減率)
1~9人	11	7	8	7	4	6	-10.3% <<<<<
10~29人	7	8	9	14	6	9	3.1% <<<<<
30~49人	5	8	3	3	5	7	0.6% <<<<<
50~99人	13	7	7	9	8	7	-6.9% <<<<<
100~299人	-	4	3	2	4	6	75.7% <<<<<
300人以上	-	-	-	-	-	-	-
合計	36	34	30	35	27	35	-1.7% <<<<<

被災者年齢別	H24	H25	H26	H27	H28	H29	(年平均増減率)
19歳以下	1	1	-	1	1	-	-
20~29歳	-	4	4	5	2	6	41.7% <<<<<
30~39歳	4	4	3	4	2	2	-10.1% <<<<<
40~49歳	8	5	5	7	3	1	-14.6% <<<<<
50~59歳	8	11	7	13	8	11	3.9% <<<<<
60歳以上	15	9	11	5	11	15	0.0% <<<<<
合計	36	34	30	35	27	35	-1.7% <<<<<

事故の型別	H24	H25	H26	H27	H28	H29	(年平均増減率)
墜落・転落	1	6	5	2	1	2	-9.9% <<<<<
転倒	8	7	7	7	4	8	-3.4% <<<<<
激突	2	-	3	1	1	1	-7.1% <<<<<
飛来・落下	2	3	1	1	-	1	-17.1% <<<<<
崩壊・倒壊	-	-	-	-	-	-	-
激突され	-	1	-	2	-	1	-
はさまれ・巻き込まれ	15	15	10	16	14	18	3.8% <<<<<
切れ・こすれ	4	-	2	1	1	-	-19.6% <<<<<
踏み抜き	-	-	-	-	-	-	-
おぼれ	-	-	-	-	-	-	-
高温・低温の物との接触	1	-	-	-	1	-	-
有害物等との接触	-	-	-	-	-	-	-
感電	-	-	-	-	-	-	-
爆発	-	-	-	-	-	-	-
破裂	-	-	-	-	-	-	-
火災	-	-	-	-	-	-	-
交通事故(道路)	1	-	-	-	-	-	-
交通事故(その他)	-	-	-	-	-	-	-
動作の反動・無理な動作	2	2	2	4	3	4	24.3% <<<<<
その他	-	-	-	1	1	-	-
分類不能	-	-	-	-	1	-	-
合計	36	34	30	35	27	35	-1.7% <<<<<

起因物別	H24	H25	H26	H27	H28	H29	(年平均増減率)
原動機	-	-	-	-	-	-	-
動力伝導機構	-	-	1	2	-	6	-
木材加工用機械	-	-	-	-	-	-	-
建設用等機械	-	-	-	-	-	-	-
金属加工用機械	-	-	-	-	1	-	-
一般動力機械	19	17	11	13	15	12	-6.4% <<<<<
車両系木材伐出機械等	-	-	-	-	-	-	-
動力クレーン等	-	-	-	-	-	-	-
動力運搬機	3	-	1	3	1	2	0.0% <<<<<
乗物	-	-	-	-	-	-	-
圧力容器	-	-	-	-	-	-	-
化学設備	-	-	-	-	-	-	-
溶接装置	-	-	-	-	-	-	-
炉蓋等	-	-	-	-	-	-	-
電気設備	-	-	-	-	-	-	-
人力機械工具等	4	3	4	5	-	1	-14.7% <<<<<
用具	3	5	3	2	1	1	-15.9% <<<<<
その他の装置、設備	1	-	-	-	1	-	-
仮設物、建築物、構築物等	1	4	6	5	3	7	30.0% <<<<<
危険物、有害物等	-	-	-	-	-	-	-
材料	-	2	-	1	-	-	-
荷	2	2	1	1	1	4	15.0% <<<<<
環境等	1	-	2	-	-	-	-20.0% <<<<<
その他の起因物	-	-	1	2	2	-	-
起因物なし	2	1	-	1	2	2	10.9% <<<<<
分類不能	-	-	-	-	-	-	-
合計	36	34	30	35	27	35	-1.7% <<<<<