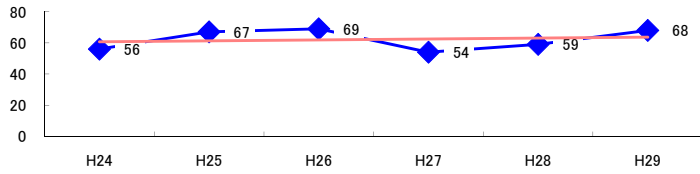


コード: 1,023 織物業

図1 災害発生件数の推移

$y = 0.6x + 60.067$



【基本指標】	
初年度理論値	61
最終年度理論値	64
年平均増減率	+1.0%
(初年度理論値シェア)	(1.0%)
(最終年度理論値シェア)	(1.1%)
(シェア増減)	(+0.0%)

図2 事業場規模別発生状況の推移

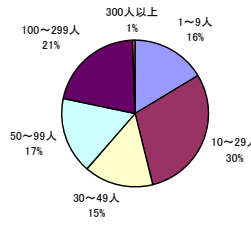
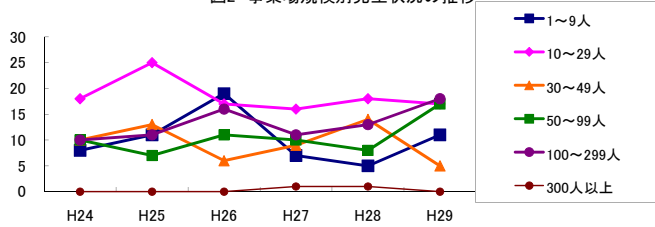


図3 年齢別発生状況の推移

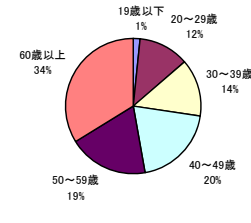
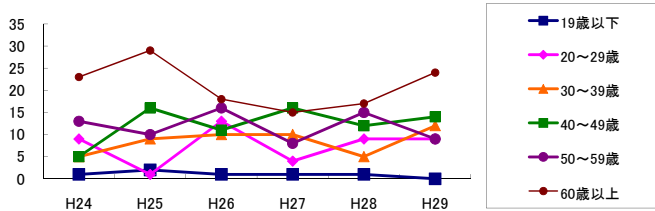


図4 事故の型別発生状況の推移

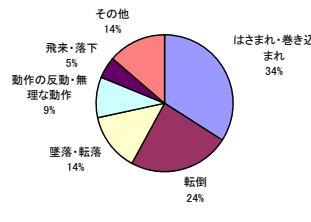
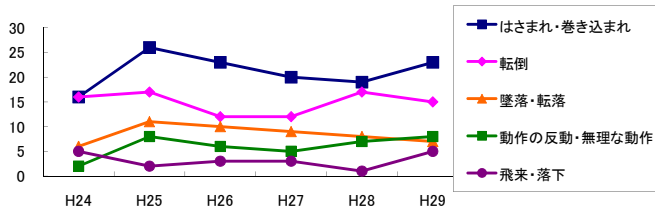
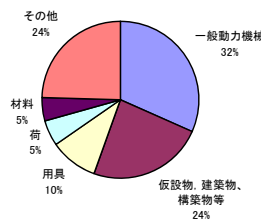
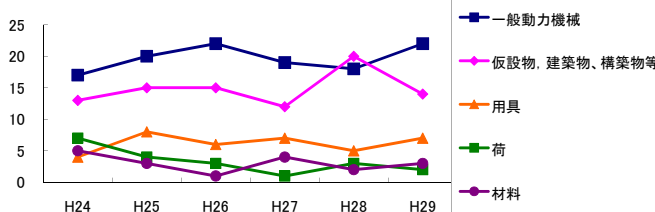


図5 起因物別発生状況の推移



事業場規模別	H24	H25	H26	H27	H28	H29	(年平均増減率)
1~9人	8	11	19	7	5	11	-3.8%
10~29人	18	25	17	16	18	17	-3.8%
30~49人	10	13	6	9	14	5	-5.0%
@ 50~99人	10	7	11	10	8	17	13.5%
@ 100~299人	10	11	16	11	13	18	11.4%
X 300人以上	-	-	-	1	1	-	-
! 合計	56	67	69	54	59	68	1.0%

被災者年齢別	H24	H25	H26	H27	H28	H29	(年平均増減率)
19歳以下	1	2	1	1	1	-	-14.5%
@ 20~29歳	9	1	13	4	9	9	6.7%
@ 30~39歳	5	9	10	10	5	12	2.6%
@ 40~49歳	5	16	11	16	12	14	11.3%
50~59歳	13	10	16	8	15	9	-2.9%
60歳以上	23	29	18	15	17	24	-4.1%
! 合計	56	67	69	54	59	68	1.0%

事故の型別	H24	H25	H26	H27	H28	H29	(年平均増減率)
墜落・転落	6	11	10	9	8	7	-1.6%
転倒	16	17	12	12	17	15	-0.9%
激突	4	-	4	-	3	-	-14.8%
飛来・落下	5	2	3	3	1	5	-2.5%
崩壊・倒壊	2	-	-	-	1	-	-20.0%
! 激突され	2	-	3	1	1	3	13.8%
@ はさまれ・巻き込まれ	16	26	23	20	19	23	1.5%
切れ・こすれ	2	1	5	2	1	2	-3.6%
X 踏み抜き	-	-	-	-	-	2	-
X おぼれ	-	-	-	-	-	-	-
X 高温・低温の物との接触	-	2	1	-	1	2	-
X 有害物等との接触	1	-	-	1	-	-	-
X 感電	-	-	-	-	-	-	-
X 爆発	-	-	-	-	-	-	-
X 破裂	-	-	-	-	-	-	-
X 火災	-	-	-	1	-	-	-
X 交通事故(道路)	-	-	2	-	-	-	-
X 交通事故(その他)	-	-	-	-	-	1	-
@ 動作の反動・無理な動作	2	8	6	5	7	8	17.9%
X その他	-	-	-	-	-	-	-
X 分類不能	-	-	-	-	-	-	-
! 合計	56	67	69	54	59	68	1.0%

起因物別	H24	H25	H26	H27	H28	H29	(年平均増減率)
X 原動機	1	-	-	-	-	-	-
X 動力伝導機構	1	-	1	3	1	1	-
X 木材加工用機械	-	-	-	-	-	-	-
X 建設用等機械	-	-	-	-	-	1	-
X 金属加工用機械	-	-	1	-	-	-	-
@ 一般動力機械	17	20	22	19	18	22	2.5%
X 車両系木材伐出機械等	-	-	-	-	-	-	-
X 動力クレーン等	-	-	1	-	1	2	-
X 動力運搬機	4	3	5	1	-	4	-9.9%
X 乗物	-	-	2	-	-	-	-
X 圧力容器	-	-	-	-	1	1	-
X 化学設備	-	-	-	-	-	-	-
X 溶接装置	-	-	-	-	-	-	-
X 炉蓋等	-	-	1	-	-	-	-
! 電気設備	-	-	-	-	-	-	-
@ 人力機械工具等	1	4	4	2	1	5	11.7%
用具	4	8	6	7	5	7	3.5%
@ その他の装置、設備	-	5	4	1	3	1	-4.4%
X 仮設物、建築物、構築物等	13	15	15	12	20	14	3.6%
危険物、有害物等	1	-	-	1	-	-	-
材料	5	3	1	4	2	3	-7.7%
X 荷	7	4	3	1	3	2	-15.7%
X 環境等	-	1	1	-	-	1	-
! その他の起因物	1	1	-	-	-	-	-
X 起因物なし	1	3	2	3	4	4	36.8%
X 分類不能	-	-	-	-	-	-	-
! 合計	56	67	69	54	59	68	1.0%