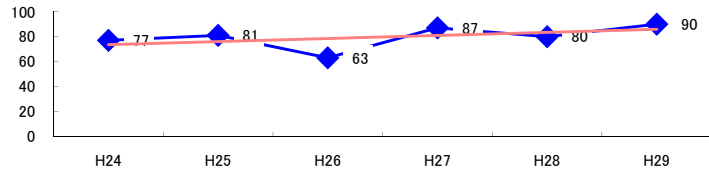


コード: 1,024 染色整理業

図1 災害発生件数の推移

$y = 2.4571x + 71.067$



【基本指標】	
初年度理論値	74
最終年度理論値	86
年平均増減率	+3.3%
(初年度理論値シェア)	(1.2%)
(最終年度理論値シェア)	(1.4%)
(シェア増減)	(+0.2%)

図2 事業場規模別発生状況の推移

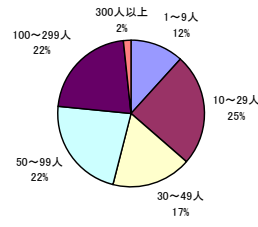
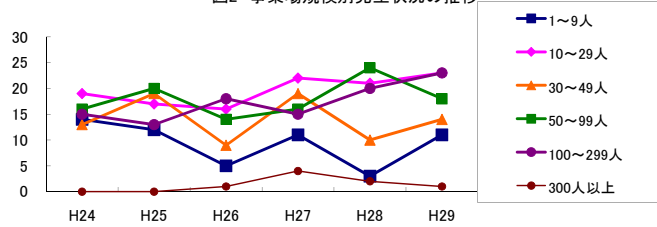


図3 年齢別発生状況の推移

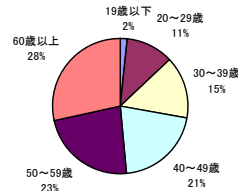
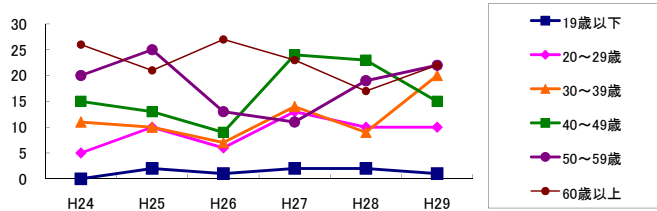


図4 事故の型別発生状況の推移

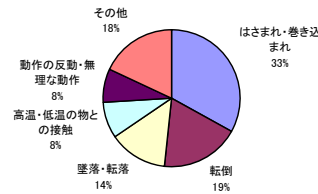
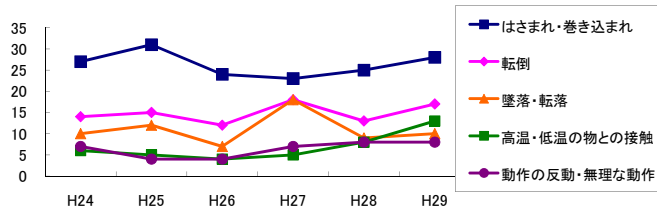
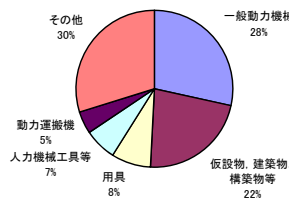
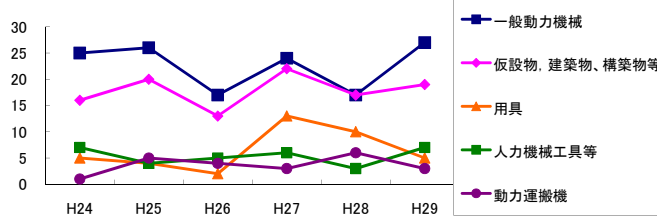


図5 起因物別発生状況の推移



事業場規模別	H24	H25	H26	H27	H28	H29	(年平均増減率)
1~9人	14	12	5	11	3	11	-8.6%
@ 10~29人	19	17	16	22	21	23	6.4%
30~49人	13	19	9	19	10	14	-2.3%
@ 50~99人	16	20	14	16	24	18	4.2%
@ 100~299人	15	13	18	15	20	23	12.6%
X 300人以上	-	-	1	4	2	1	-
@ 合計	77	81	63	87	80	90	3.3%

被災者年齢別	H24	H25	H26	H27	H28	H29	(年平均増減率)
X 19歳以下	-	2	1	2	2	1	-
@ 20~29歳	5	10	6	13	10	10	13.6%
@ 30~39歳	11	10	7	14	9	20	16.8%
@ 40~49歳	15	13	9	24	23	15	9.7%
50~59歳	20	25	13	11	19	22	-1.5%
60歳以上	26	21	27	23	17	22	-4.1%
@ 合計	77	81	63	87	80	90	3.3%

事故の型別	H24	H25	H26	H27	H28	H29	(年平均増減率)
! 墜落・転落	10	12	7	18	9	10	0.5%
@ 転倒	14	15	12	18	13	17	3.1%
激突	3	5	3	6	2	1	-10.2%
飛来・落下	4	2	3	3	5	1	-5.0%
崩壊・倒壊	3	1	-	1	1	1	-14.2%
! 激突され	3	2	1	2	2	5	18.3%
はさまれ・巻き込まれ	27	31	24	23	25	28	-1.5%
X 切れ・こすれ	-	1	1	1	1	4	-
X 踏み抜き	-	-	1	-	-	-	-
X おぼれ	-	-	-	-	-	-	-
@ 高温・低温の物との接触	6	5	4	5	8	13	35.5%
! 有害物等との接触	-	3	3	2	6	1	23.6%
X 感電	-	-	-	-	-	-	-
X 爆発	-	-	-	-	-	-	-
X 破裂	-	-	-	-	-	-	-
X 火災	-	-	-	-	-	-	-
X 交通事故(道路)	-	-	-	1	-	-	-
X 交通事故(その他)	-	-	-	-	-	-	-
@ 動作の反動・無理な動作	7	4	4	7	8	8	11.7%
X その他	-	-	-	-	-	1	-
X 分類不能	-	-	-	-	-	-	-
@ 合計	77	81	63	87	80	90	3.3%

起因物別	H24	H25	H26	H27	H28	H29	(年平均増減率)
X 原動機	-	-	-	-	-	1	-
動力伝導機構	-	2	2	-	1	-	-12.0%
X 木材加工用機械	-	-	1	-	-	-	-
X 建設用等機械	-	-	-	-	-	-	-
X 金属加工用機械	1	-	1	-	-	-	-
一般動力機械	25	26	17	24	17	27	-1.2%
! 車両系木材伐出機械等	-	-	-	-	-	-	-
! 動力クレーン等	1	2	1	1	4	2	30.0%
X 動力運搬機	1	5	4	3	6	3	12.2%
X 乗物	1	-	-	1	-	-	-
X 圧力容器	2	-	1	2	-	5	-
X 化学設備	-	-	-	-	-	-	-
X 溶接装置	-	-	-	-	-	-	-
X 炉蓋等	-	3	-	-	3	1	-
電気設備	1	-	-	-	-	-	-
@ 人力機械工具等	7	4	5	6	3	7	-1.0%
! 用具	5	4	2	13	10	5	18.7%
@ その他の装置、設備	5	3	-	2	5	4	2.9%
@ 仮設物、建築物、構築物等	16	20	13	22	17	19	2.6%
! 危険物、有害物等	2	5	3	2	5	1	-5.0%
! 材料	2	1	3	3	3	4	30.0%
! 荷	4	1	4	4	4	2	-0.9%
X 環境等	1	-	4	1	1	2	12.5%
! その他の起因物	-	-	-	1	1	-	-
X 起因物なし	3	4	2	2	-	7	9.4%
X 分類不能	-	1	-	-	-	-	-
@ 合計	77	81	63	87	80	90	3.3%