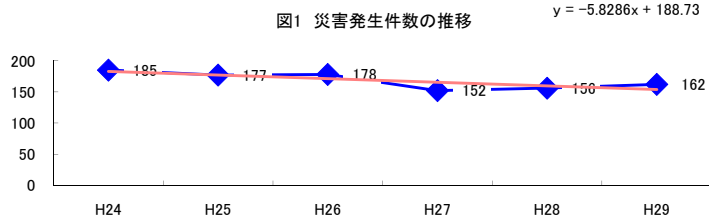


コード: 1,029 その他の繊維

図1 災害発生件数の推移



【基本指標】	
初年度理論値	183
最終年度理論値	154
年平均増減率	-3.2%
(初年度理論値シェア)	(3.1%)
(最終年度理論値シェア)	(2.6%)
(シェア増減)	(-0.5%)

図2 事業場規模別発生状況の推移

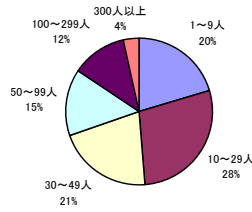
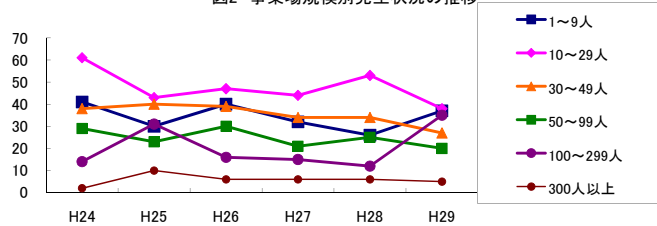


図3 年齢別発生状況の推移

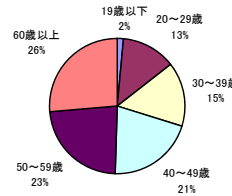
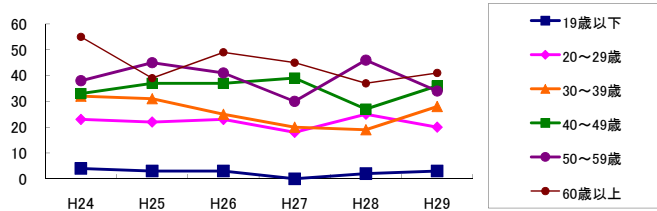


図4 事故の型別発生状況の推移

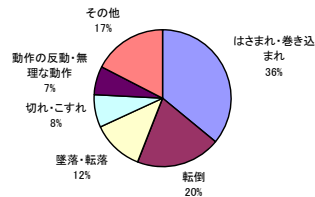
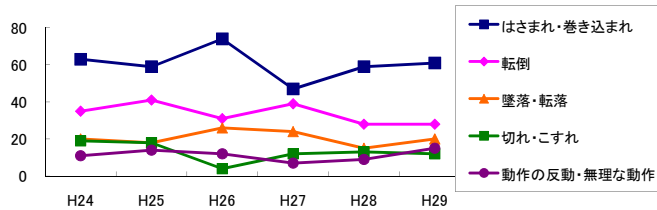
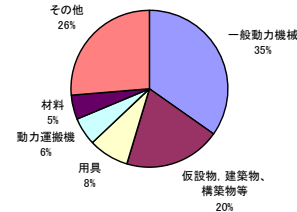
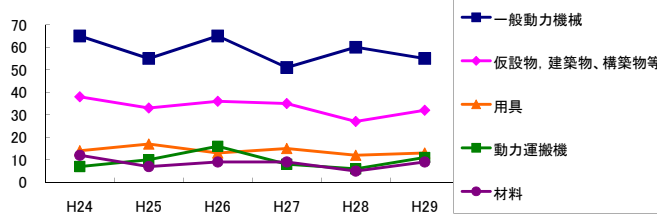


図5 起因物別発生状況の推移



事業場規模別	H24	H25	H26	H27	H28	H29	(年平均増減率)
1~9人	41	30	40	32	26	37	-3.1% <<<<<
10~29人	61	43	47	44	53	38	-4.7% <<<<<
30~49人	38	40	39	34	34	27	-5.4% <<<<<
50~99人	29	23	30	21	25	20	-4.9% <<<<<
100~299人	14	31	16	15	12	35	7.8% <<<<<
300人以上	2	10	6	6	6	5	1.5% <<<<<
合計	185	177	178	152	156	162	-3.2% <<<<<

被災者年齢別	H24	H25	H26	H27	H28	H29	(年平均増減率)
19歳以下	4	3	3	-	2	3	-9.6% <<<<<
20~29歳	23	22	23	18	25	20	-1.4% <<<<<
30~39歳	32	31	25	20	19	28	-5.8% <<<<<
40~49歳	33	37	37	39	27	36	-1.0% <<<<<
50~59歳	38	45	41	30	46	34	-2.0% <<<<<
60歳以上	55	39	49	45	37	41	-4.6% <<<<<
合計	185	177	178	152	156	162	-3.2% <<<<<

事故の型別	H24	H25	H26	H27	H28	H29	(年平均増減率)
墜落・転落	20	18	26	24	15	20	-1.5% <<<<<
転倒	35	41	31	39	28	28	-4.9% <<<<<
激突	8	5	12	5	3	8	-4.8% <<<<<
飛来・落下	11	2	5	5	12	6	2.2% <<<<<
崩壊・倒壊	1	2	3	2	5	4	55.2% <<<<<
激突され	7	4	9	3	4	5	-7.1% <<<<<
はさまれ・巻き込まれ	63	59	74	47	59	61	-1.7% <<<<<
切れ・こすれ	19	18	4	12	13	12	-7.5% <<<<<
踏み抜き	-	1	-	-	-	-	<<<<<<<
おぼれ	-	-	-	-	-	-	<<<<<<<
高温・低温の物との接触	3	3	1	2	3	1	-9.2% <<<<<
有害物等との接触	6	7	-	4	1	-	-20.5% <<<<<
感電	-	-	-	-	-	-	<<<<<<<
爆発	-	-	-	-	-	-	<<<<<<<
破綻	-	-	-	-	-	-	<<<<<<<
火災	1	-	-	-	-	-	<<<<<<<
交通事故(道路)	-	2	1	1	3	2	<<<<<<<
交通事故(その他)	-	-	-	-	-	-	<<<<<<<
動作の反動・無理な動作	11	14	12	7	9	15	0.0% <<<<<
その他	-	-	-	1	1	-	<<<<<<<
分類不能	-	1	-	-	-	-	<<<<<<<
合計	185	177	178	152	156	162	-3.2% <<<<<

起因物別	H24	H25	H26	H27	H28	H29	(年平均増減率)
原動機	-	-	-	-	-	-	<<<<<<<
動力伝導機構	4	4	5	4	1	8	7.9% <<<<<
木材加工用機械	-	-	-	-	-	-	<<<<<<<
建設用等機械	1	-	-	-	-	-	<<<<<<<
金属加工用機械	3	4	2	4	1	1	-13.1% <<<<<
一般動力機械	65	55	65	51	60	55	-2.3% <<<<<
車両系木材伐出機械等	-	-	-	-	-	-	<<<<<<<
動力クレーン等	3	-	2	-	4	-	-7.7% <<<<<
動力運搬機	7	10	16	8	6	11	0.0% <<<<<
棄物	2	2	2	1	3	3	12.0% <<<<<
圧力容器	2	-	-	2	1	-	-12.0% <<<<<
化学設備	-	-	-	-	-	-	<<<<<<<
溶接装置	-	-	-	-	1	-	<<<<<<<
炉蓋等	-	-	-	-	-	1	<<<<<<<
電気設備	-	-	-	-	-	-	<<<<<<<
人力機械工具等	11	7	8	4	9	6	-7.2% <<<<<
用具	14	17	13	15	12	13	-3.4% <<<<<
その他の装置、設備	6	7	4	4	7	2	-8.9% <<<<<
仮設物、建築物、構築物等	38	33	36	35	27	32	-3.8% <<<<<
危険物、有害物等	7	7	1	4	1	-	-20.7% <<<<<
材料	12	7	9	9	5	9	-6.0% <<<<<
荷	6	12	6	5	11	11	8.6% <<<<<
環境等	-	1	2	2	1	1	<<<<<<<
その他の起因物	1	3	-	-	-	3	2.6% <<<<<
起因物なし	3	6	7	4	6	6	7.7% <<<<<
分類不能	-	2	-	-	-	-	<<<<<<<
合計	185	177	178	152	156	162	-3.2% <<<<<