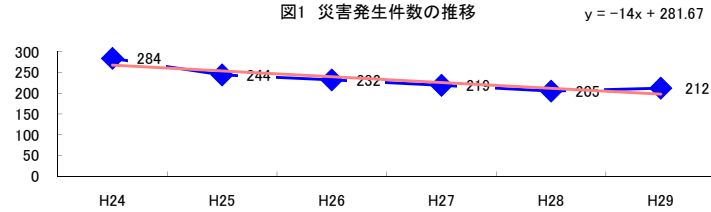


コード: 1,030 衣服その他の繊維 小計

図1 災害発生件数の推移



【基本指標】	
初年度理論値	268
最終年度理論値	198
年平均増減率	-5.2%
(初年度理論値シェア)	(4.5%)
(最終年度理論値シェア)	(3.3%)
(シェア増減)	(-1.2%)

図2 事業場規模別発生状況の推移

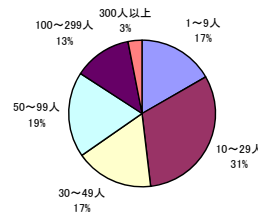
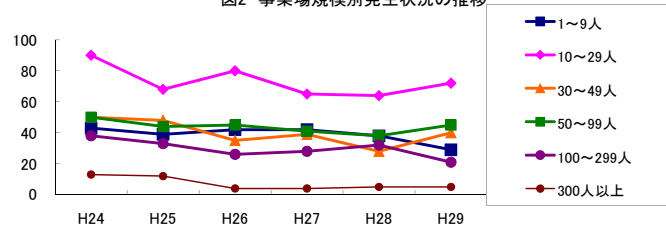


図3 年齢別発生状況の推移

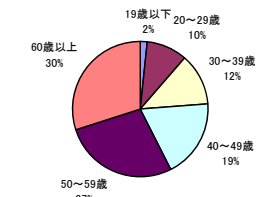
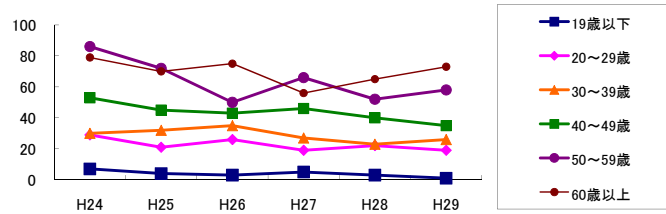


図4 事故の型別発生状況の推移

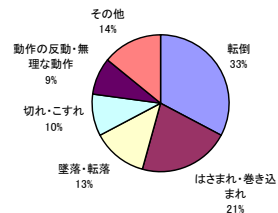
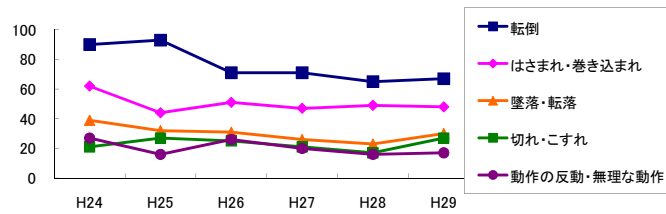
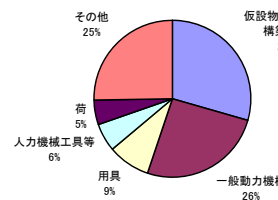
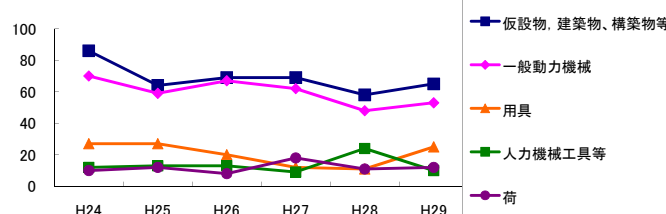


図5 起因物別発生状況の推移



事業場規模別	H24	H25	H26	H27	H28	H29	(年平均増減率)
1~9人	43	39	42	42	38	29	-4.7% <<<<<
10~29人	90	68	80	65	64	72	-4.1% <<<<<
30~49人	50	48	35	39	28	40	-6.4% <<<<<
50~99人	50	44	45	41	38	45	-2.8% <<<<<
100~299人	38	33	26	28	32	21	-6.9% <<<<<
300人以上	13	12	4	4	5	5	-15.1% <<<<<
合計	284	244	232	219	205	212	-5.2% <<<<<

被災者年齢別	H24	H25	H26	H27	H28	H29	(年平均増減率)
19歳以下	7	4	3	5	3	1	-14.6% <<<<<
20~29歳	29	21	26	19	22	19	-5.8% <<<<<
30~39歳	30	32	35	27	23	26	-4.8% <<<<<
40~49歳	53	45	43	46	40	35	-5.7% <<<<<
50~59歳	86	72	50	66	52	58	-6.8% <<<<<
60歳以上	79	70	75	56	65	73	-2.5% <<<<<
合計	284	244	232	219	205	212	-5.2% <<<<<

事故の型別	H24	H25	H26	H27	H28	H29	(年平均増減率)
墜落・転落	39	32	31	26	23	30	-6.2% <<<<<
転倒	90	93	71	71	65	67	-6.3% <<<<<
激突	11	5	6	8	8	10	2.3% <<<<<
飛来・落下	12	9	9	9	11	5	-7.4% <<<<<
崩壊・倒壊	4	2	1	2	2	1	-13.3% <<<<<
激突され	3	4	5	4	4	3	-0.7% <<<<<
はさまれ・巻き込まれ	62	44	51	47	49	48	-3.1% <<<<<
切れ・こすれ	21	27	25	21	17	27	-0.5% <<<<<
X 踏み抜き	-	-	-	-	1	1	-
X おぼれ	-	-	-	-	-	-	-
X 高温・低温の物との接触	7	8	2	5	5	3	-10.8% <<<<<
X 有害物等との接触	1	-	-	1	-	-	-
X 感電	1	2	-	-	1	-	-18.5% <<<<<
X 爆発	-	-	-	-	-	-	-
X 破裂	-	-	-	-	-	-	-
X 火災	-	-	1	-	-	-	-
X 交通事故(道路)	5	1	2	3	3	-	-14.2% <<<<<
X 交通事故(その他)	-	-	-	-	-	-	-
X 動作の反動・無理な動作	27	16	26	20	16	17	-6.6% <<<<<
X その他	1	1	2	2	-	-	-14.5% <<<<<
X 分類不能	-	-	-	-	-	-	-
合計	284	244	232	219	205	212	-5.2% <<<<<

起因物別	H24	H25	H26	H27	H28	H29	(年平均増減率)
X 原動機	-	-	-	-	-	-	-
X 動力伝導機構	5	2	4	1	1	4	-8.7% <<<<<
X 木材加工用機械	-	3	-	-	1	2	-
X 建設用等機械	-	-	-	-	-	-	-
! 金属加工用機械	3	3	-	3	5	3	11.7% <<<<<
X 一般動力機械	70	59	67	62	48	53	-5.1% <<<<<
X 車両系木材伐出機械等	-	-	-	-	-	-	-
X 動力クレーン等	2	-	-	1	3	1	-
X 動力運搬機	13	10	5	13	11	9	-2.4% <<<<<
X 乗物	8	2	1	4	2	1	-17.3% <<<<<
X 圧力容器	-	-	-	-	-	-	-
X 化学設備	-	-	-	-	-	-	-
X 溶接装置	-	-	-	-	-	1	-
X 炉蓋等	-	-	-	-	-	-	-
@ 電気設備	1	-	1	3	-	-	-8.2% <<<<<
! 人力機械工具等	12	13	13	9	24	10	4.5% <<<<<
! 用具	27	27	20	12	11	25	-7.5% <<<<<
! その他の装置、設備	5	7	13	7	9	8	6.0% <<<<<
! 仮設物、建築物、構築物等	86	64	69	69	58	65	-4.5% <<<<<
! 危険物、有害物等	1	2	1	1	-	-	-19.4% <<<<<
@ 材料	16	8	10	3	10	6	-11.7% <<<<<
@ 荷	10	12	8	18	11	12	4.6% <<<<<
! 環境等	6	15	6	4	2	2	-17.1% <<<<<
! その他の起因物	5	5	3	2	3	1	-15.1% <<<<<
X 起因物なし	14	12	11	7	6	9	-10.2% <<<<<
X 分類不能	-	-	-	-	-	-	-
合計	284	244	232	219	205	212	-5.2% <<<<<