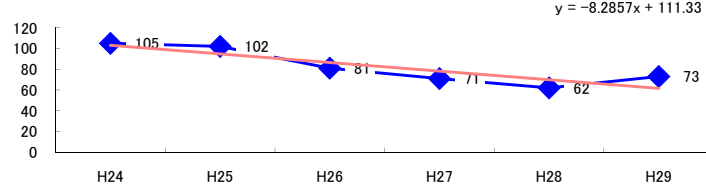


コード: 1,031 外衣下着

図1 災害発生件数の推移



【基本指標】	
初年度理論値	103
最終年度理論値	62
年平均増減率	-8.0%
(初年度理論値シェア)	(1.8%)
(最終年度理論値シェア)	(1.0%)
(シェア増減)	(-0.7%)

図2 事業場規模別発生状況の推移

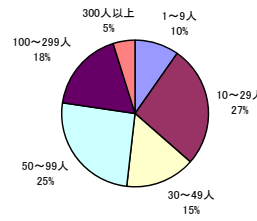
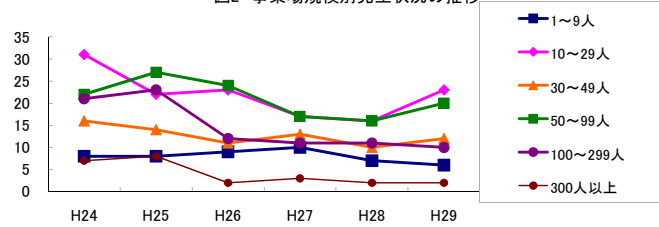


図3 年齢別発生状況の推移

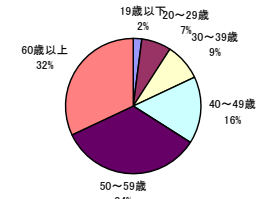
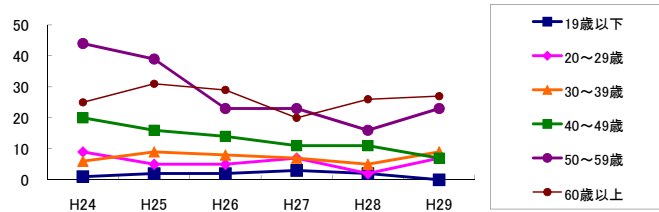


図4 事故の型別発生状況の推移

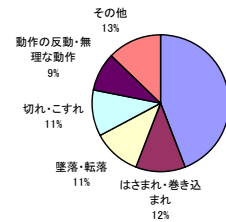
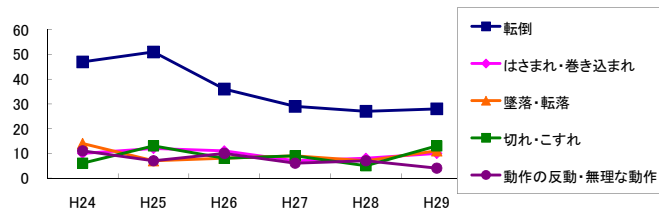
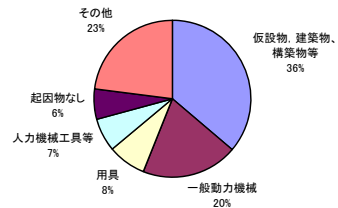
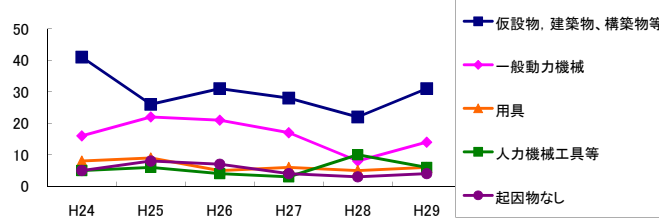


図5 起因物別発生状況の推移



事業場規模別	H24	H25	H26	H27	H28	H29	(年平均増減率)
1~9人	8	8	9	10	7	6	-3.9% <<<<<
10~29人	31	22	23	17	16	23	-6.9% <<<<<
30~49人	16	14	11	13	10	12	-5.8% <<<<<
50~99人	22	27	24	17	16	20	-5.8% <<<<<
100~299人	21	23	12	11	10	10	-12.4% <<<<<
300人以上	7	8	2	3	2	2	-17.1% <<<<<
合計	105	102	81	71	62	73	-8.0% <<<<<

被災者年齢別	H24	H25	H26	H27	H28	H29	(年平均増減率)
19歳以下	1	2	2	3	2	-	-5.9% <<<<<
20~29歳	9	5	5	7	2	7	-6.9% <<<<<
30~39歳	6	9	8	7	5	9	0.8% <<<<<
40~49歳	20	16	14	11	7	7	-12.4% <<<<<
50~59歳	44	39	23	23	16	23	-12.3% <<<<<
60歳以上	25	31	29	20	26	27	-1.5% <<<<<
合計	105	102	81	71	62	73	-8.0% <<<<<

事故の型別	H24	H25	H26	H27	H28	H29	(年平均増減率)
墜落・転落	14	7	8	9	7	11	-3.9% <<<<<
転倒	47	51	36	29	27	28	-10.2% <<<<<
激突	3	2	2	1	2	5	13.8% <<<<<
飛来・落下	5	1	1	4	3	1	-9.6% <<<<<
崩壊・倒壊	-	-	1	-	-	-	-
激突され	1	1	1	1	-	-	-18.5% <<<<<
はさまれ・巻き込まれ	10	12	11	7	8	10	-4.2% <<<<<
切れ・こすれ	6	13	8	9	5	13	4.2% <<<<<
踏み抜き	-	-	-	-	1	-	-
おぼれ	-	-	-	-	-	-	-
高温・低温の物との接触	4	6	1	2	1	1	-18.1% <<<<<
有害物等との接触	1	-	-	-	-	-	-
感電	-	1	-	-	1	-	-
爆発	-	-	-	-	-	-	-
破裂	-	-	-	-	-	-	-
火災	-	-	-	-	-	-	-
交通事故(道路)	3	-	2	3	-	-	-17.1% <<<<<
交通事故(その他)	-	-	-	-	-	-	-
動作の反動・無理な動作	11	7	10	6	7	4	-10.8% <<<<<
その他	-	1	-	-	-	-	-
分類不能	-	-	-	-	-	-	-
合計	105	102	81	71	62	73	-8.0% <<<<<

起因物別	H24	H25	H26	H27	H28	H29	(年平均増減率)
原動機	-	-	-	-	-	-	-
動力伝導機構	-	-	-	-	1	1	-
木材加工用機械	-	-	-	-	-	1	-
建設用等機械	-	-	-	-	-	-	-
金属加工用機械	-	1	-	-	2	1	-
一般動力機械	16	22	21	17	8	14	-7.9% <<<<<
車両系木材伐出機械等	-	-	-	-	-	-	-
動力クレーン等	2	-	-	1	1	-	-15.7% <<<<<
動力運搬機	3	3	1	-	-	1	-20.7% <<<<<
棄物	7	1	1	4	-	-	-21.4% <<<<<
圧力容器	-	-	-	-	-	-	-
化学設備	-	-	-	-	-	-	-
溶接装置	-	-	-	-	-	-	-
炉蓋等	-	-	-	-	-	-	-
電気設備	-	-	-	1	-	-	-
人力機械工具等	5	6	4	3	10	6	10.1% <<<<<
用具	8	9	5	6	5	6	-7.5% <<<<<
その他の装置、設備	2	2	5	3	3	5	20.9% <<<<<
仮設物、建築物、構築物等	41	26	31	28	22	31	-5.4% <<<<<
危険物、有害物等	1	2	-	-	-	-	-24.4% <<<<<
材料	5	1	-	-	4	-	-16.3% <<<<<
荷	3	6	2	4	1	2	-12.0% <<<<<
環境等	4	11	4	-	-	-	-22.5% <<<<<
その他の起因物	3	4	-	-	2	1	-16.3% <<<<<
起因物なし	5	8	7	4	3	4	-9.7% <<<<<
分類不能	-	-	-	-	-	-	-
合計	105	102	81	71	62	73	-8.0% <<<<<