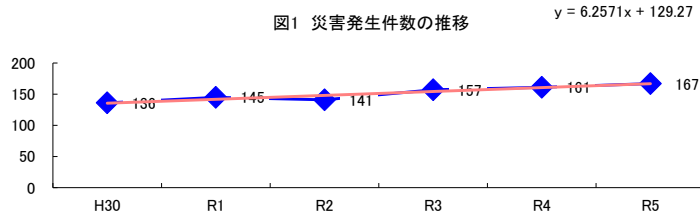


コード: 1,039 その他の繊維製品

図1 災害発生件数の推移



【基本指標】	
初年度理論値	136
最終年度理論値	167
年平均増減率	+4.6%
(初年度理論値シェア)	(2.1%)
(最終年度理論値シェア)	(2.4%)
(シェア増減)	(+0.3%)

図2 事業場規模別発生状況の推移

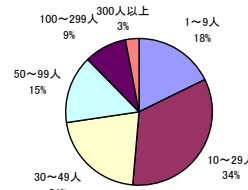
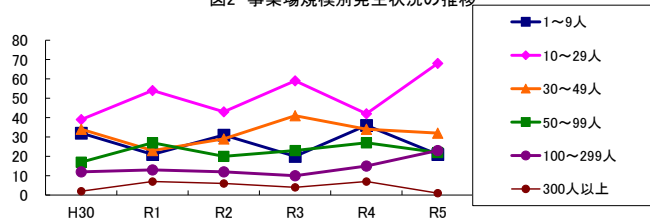


図3 年齢別発生状況の推移

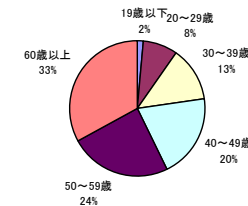
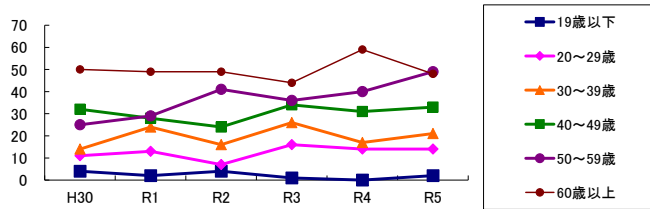


図4 事故の型別発生状況の推移

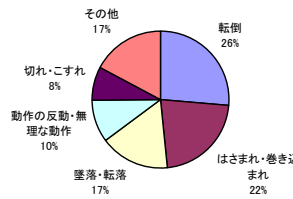
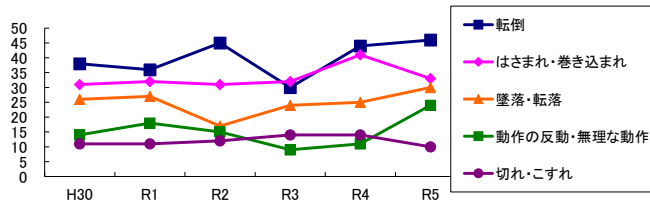
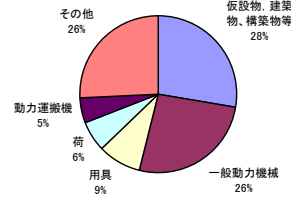
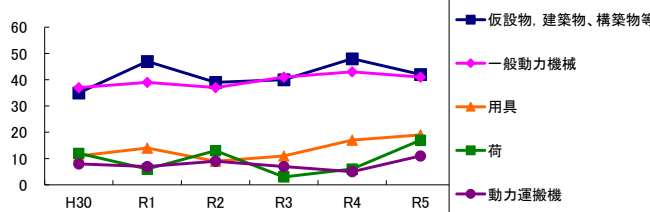


図5 起因物別発生状況の推移



事業場規模別	H30	R1	R2	R3	R4	R5	(年平均増減率)
1~9人	32	21	31	20	36	21	-2.1% <<<<<
@ 10~29人	39	54	43	59	42	68	8.5% <<<<<
@ 30~49人	34	23	29	41	34	32	3.4% <<<<<
@ 50~99人	17	27	20	23	27	22	3.9% <<<<<
@ 100~299人	12	13	12	10	15	23	16.2% <<<<<
300人以上	2	7	6	4	7	1	-4.0% <<<<<
@ 合計	136	145	141	157	161	167	4.6% <<<<<

被災者年齢別	H30	R1	R2	R3	R4	R5	(年平均増減率)
19歳以下	4	2	4	1	-	2	-15.4% <<<<<
@ 20~29歳	11	13	7	16	14	14	7.3% <<<<<
@ 30~39歳	14	24	16	26	17	21	3.8% <<<<<
@ 40~49歳	32	28	24	34	31	33	2.4% <<<<<
@ 50~59歳	25	29	41	36	40	49	16.2% <<<<<
! 60歳以上	50	49	49	44	59	48	0.9% <<<<<
@ 合計	136	145	141	157	161	167	4.6% <<<<<

事故の型別	H30	R1	R2	R3	R4	R5	(年平均増減率)
@ 墜落・転落	26	27	17	24	25	30	2.6% <<<<<
@ 転倒	38	36	45	30	44	46	3.9% <<<<<
! 激突	3	9	4	6	10	8	18.9% <<<<<
X 飛来・落下	4	5	6	4	6	3	-2.3% <<<<<
X 崩壊・倒壊	-	-	-	3	3	3	-
X 激突され	2	2	3	-	3	2	0.0% <<<<<
@ はさまれ・巻き込まれ	31	32	31	32	41	33	3.5% <<<<<
@ 切れ・こすれ	11	11	12	14	14	10	1.5% <<<<<
X 踏み抜き	-	-	1	2	1	-	-
X おぼれ	-	-	-	-	-	-	-
! 高温・低温の物との接触	2	2	1	4	1	4	17.6% <<<<<
X 有害物等との接触	-	1	-	3	-	-	-
X 感電	-	-	1	-	-	2	-
X 爆発	-	1	-	-	-	-	-
X 破裂	-	-	-	-	-	-	-
X 火災	-	-	-	-	-	-	-
X 交通事故(道路)	5	1	1	2	2	2	-10.6% <<<<<
X 交通事故(その他)	-	-	-	-	-	-	-
@ 動作の反動・無理な動作	14	18	15	9	11	24	4.9% <<<<<
! その他	-	-	4	24	-	-	17.6% <<<<<
X 分類不能	-	-	-	-	-	-	-
@ 合計	136	145	141	157	161	167	4.6% <<<<<

起因物別	H30	R1	R2	R3	R4	R5	(年平均増減率)
X 原動機	-	1	-	-	-	-	-
X 動力伝導機械	3	-	-	2	1	1	-9.4% <<<<<
X 木材加工用機械	-	-	-	-	-	-	-
X 建設用等機械	-	-	-	-	-	-	-
X 金属加工用機械	2	2	1	3	3	1	0.0% <<<<<
@ 一般動力機械	37	39	37	41	43	41	2.8% <<<<<
X 車両系木材伐出機械等	-	-	-	-	-	-	-
@ 動力クレーン等	-	-	-	-	1	1	-
X 動力運搬機	8	7	9	7	5	11	2.7% <<<<<
X 乗物	6	-	2	2	3	2	-9.6% <<<<<
X 压力容器	-	1	-	-	1	-	-
X 化学設備	-	-	-	-	-	-	-
X 溶接装置	-	-	-	-	1	1	-
X 炉塞等	1	1	-	1	-	-	-20.0% <<<<<
! 電気設備	-	1	1	-	-	2	-
@ 人力機械工具等	5	10	4	8	9	9	10.0% <<<<<
! 用具	11	14	9	11	17	19	14.8% <<<<<
@ その他の装置、設備	2	3	4	2	4	6	30.0% <<<<<
X 仮設物、建築物、構築物等	35	47	39	40	48	42	2.9% <<<<<
X 危険物、有害物等	-	-	6	3	-	-	-
@ 材料	6	9	6	2	7	4	-8.1% <<<<<
! 荷	12	6	13	3	6	17	5.1% <<<<<
! 環境等	1	1	3	4	4	3	46.2% <<<<<
! その他の起因物	3	-	5	24	3	1	10.9% <<<<<
X 起因物なし	4	3	8	4	5	6	8.3% <<<<<
X 分類不能	-	-	-	-	-	-	-
@ 合計	136	145	141	157	161	167	4.6% <<<<<